

МБОУ «Будницкая ОШ»

Морфема – значимая часть слова

Урок русского языка

5 класс

**Подготовила Сергеева Светлана Николаевна,
учитель русского языка и литературы**

2014

Рефлексия

Подобрать антонимы к словам

По горизонтали: 2. Старость. 7.

Смерть. 8. Жара. 9. Друг.

11. Война. 12. Ночь. 14. Море. 15.

Земля.

По вертикали: 1. Лень.

3. Правда. 4. Плач. 5.

Слабость

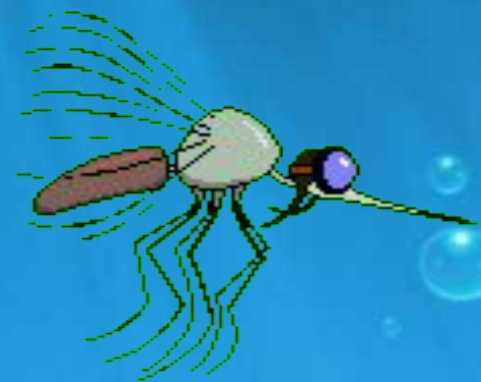
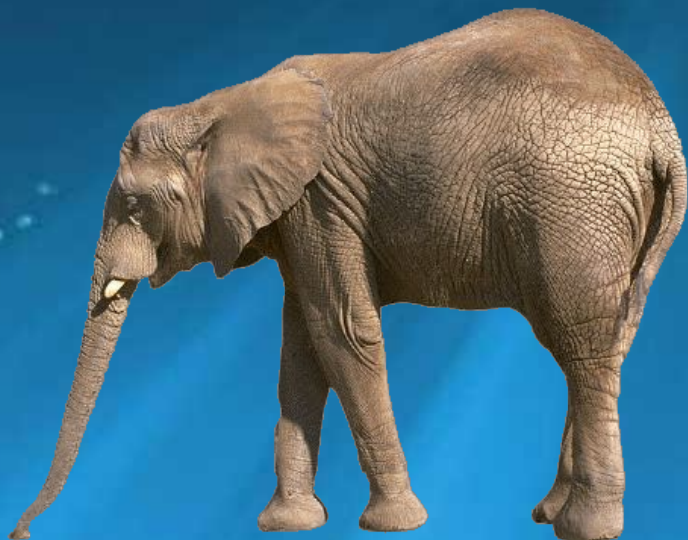
6. Счастье. 10. Ум. 12.

Злость.

13. Наказание. 15. Конец.



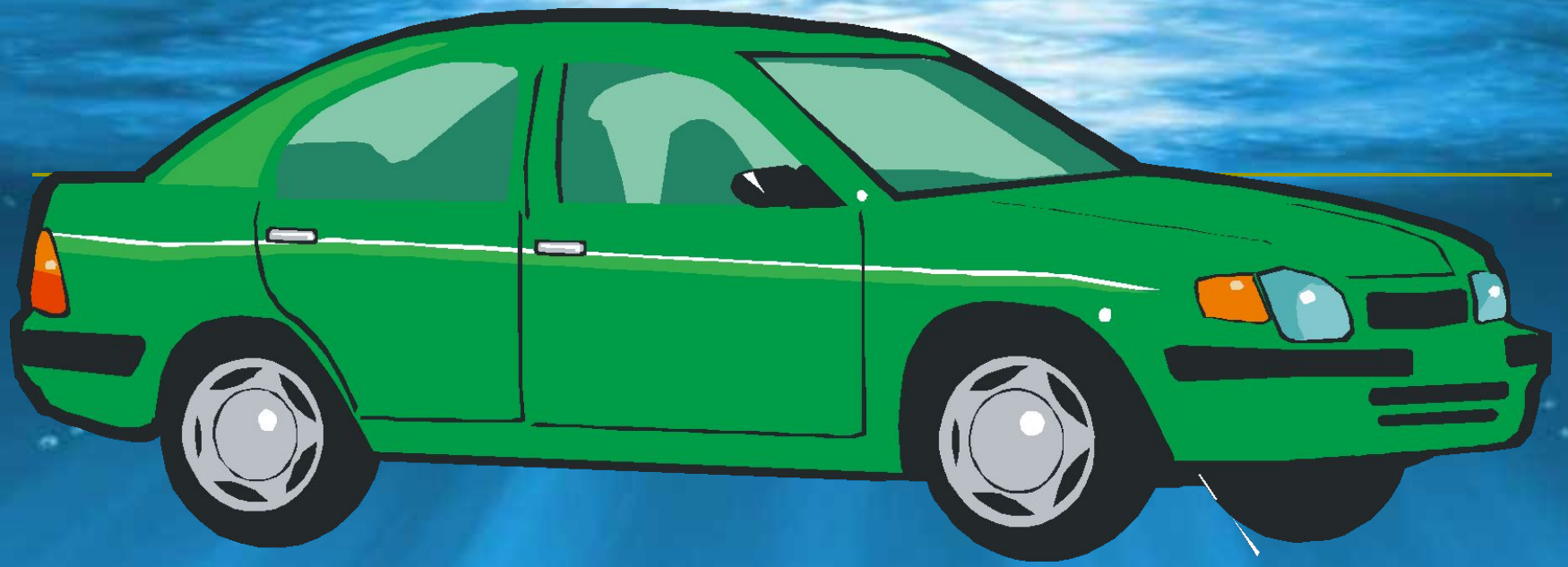
Подбери антонимы к словам на картинках





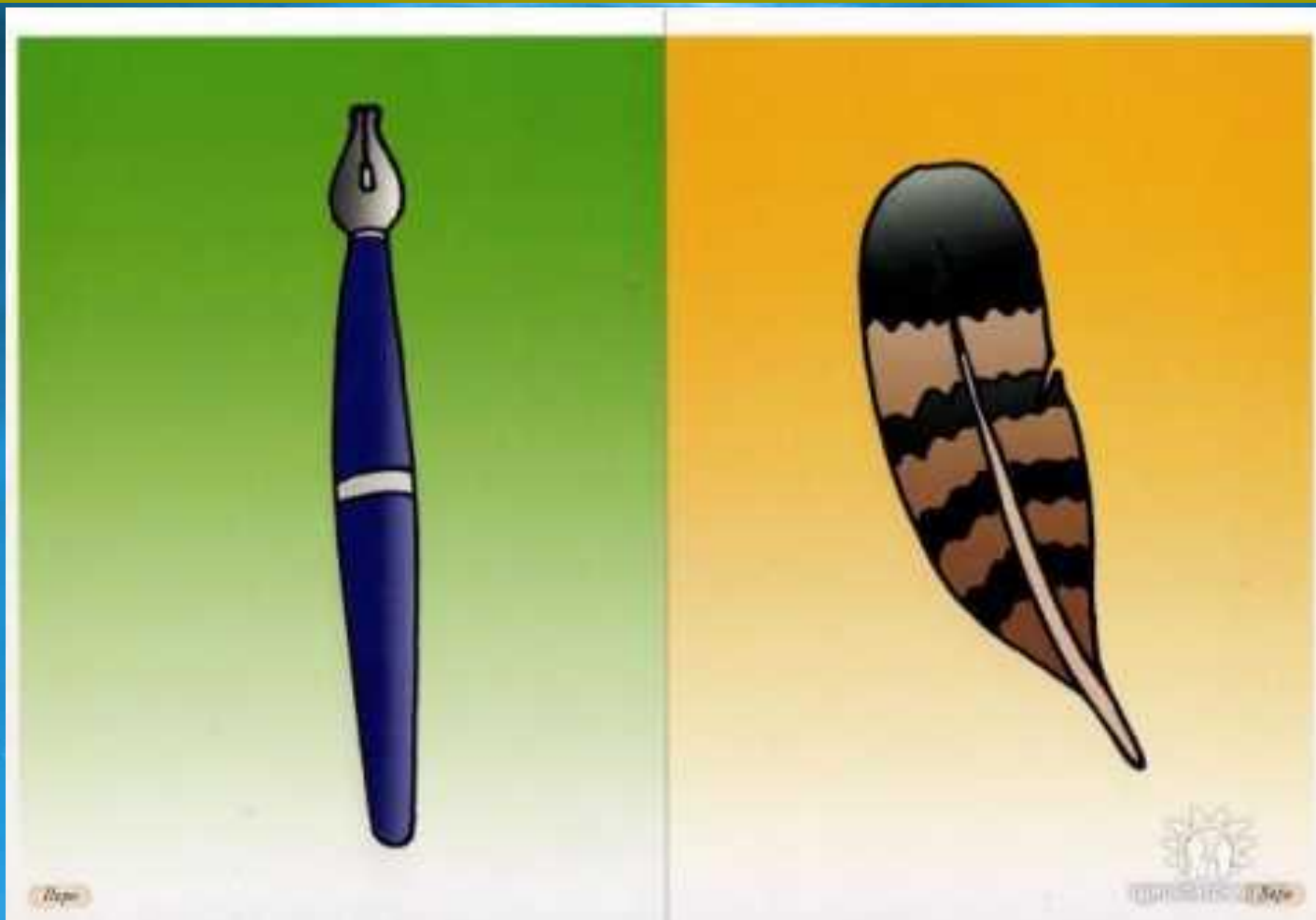






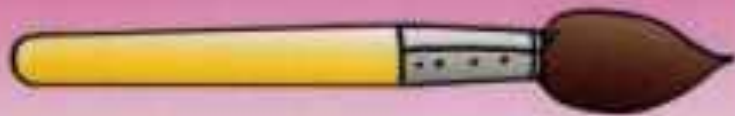


Определите: синонимы, омонимы, антонимы





Киви



Кисти



Ходит осень, **бродит** осень.
Ветер с клёна листья сбросил.
Под ногами коврик новый
Жёлто – розовый – кленовый.



Метелица, метелица
Снег по полю стелется!

Кто **кружится, вертится** – Тот заметелится.



Морфема – значимая часть слова



Определяем проблему урока

Разберите по составу следующие слова:

- ▣ Молодёжный
- ▣ подружка
- ▣ Весельчак
- ▣ приморье
- ▣ придорожный
- ▣ нахмурил
- ▣ зажужжит

Решаем проблему,
открываем новые знания

Морфема

Морфе́ма —
наименьшая языковая
единица,
обладающая значением

2) весенн | яя | ;

3) предложени | е |

4) одобрен | ы | .

Корни

- Корень — основная значимая часть слова. Является обязательной частью любого слова — не существует слов без корня (кроме редких вторичных образований с утраченным корнем типа русского «вы-ну-ть (префикс-суффикс-окончание)»). Корневые морфемы могут образовывать слово как в сопровождении аффиксов, так и самостоятельно.

1) Позолоченный;

2) задрожали;

3) зажглась;

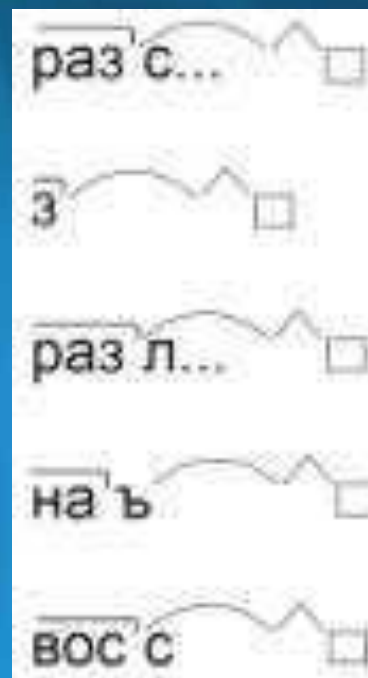
4) синее.

Аффиксы

- Аффикс — вспомогательная часть слова, присоединяемая к корню и служащая для словообразования и выражения грамматических значений. Не могут самостоятельно образовывать слово — только в сочетании с корнями. В отличие от некоторых корней (как, например, *какаду*), не бывают единичными, встречающимися только в каком-то одном слове.

Приставки(префиксы)

- ▣ Префиксы - перед корнем. Уточняют смысл корня, передают лексическое значение, иногда выражают и грамматическое значение (напр., вид у глаголов). Традиционное название в русском языке — приставки.



Суффиксы

- Суффиксы - *деривационное значение (словообразовательное)*.
Передают и лексическое, и (чаще) грамматическое значение. Может перевести слово из одной части речи в другую (транспонирующая функция).



Окончания (флексии)

Флексии - *реляционн*
ое
значение (указывающ
ее на связь с другими
членами
предложения).
Являются
словоизменяющими
аффиксами.
Традиционное
название в русском
языке — окончания (в
основном
располагаются в
самом конце слов).

ОКОНЧАНИЕ

ИЗМЕНЯЕМАЯ ЧАСТЬ СЛОВА
↓
Только у ИЗМЕНЯЕМЫХ =>
частей речи

- Чтобы выделить окончание, измени ФОРМУ слова
 - просклоняй
 - проспрягай
- Окончание может быть **НУЛЕВЫМ**:
 - лес□ - лес^а - лес^у
 - смеял□ся - смеял^{ась} - смеял^{ись}
- Неизменяемые слова окончаний **НЕ** имеют:
 - НАРЕЧИЯ направо^о
 - Деепричастия думая^я
 - СР. СТЕПЕНЬ веселее^е

Продолжаем наблюдение

Сделайте морфемный разбор слов:

1 вариант

Уборка,
хлебный,
украсят,
принесли,
говорливый,
заколка.

2 вариант

Безветренный,
земляной,
надрежут,
приберегли,
пришкольный,
домовой

Рефлексия



Источники:

1. Арсирий А.Т. Занимательные материалы по русскому языку: Кн. для учащихся. –М.: Просвещение, 1995.
2. Задачи конкурса «Русский медвежонок» -2013.
3. Малюгина В.А. Олимпиады по русскому языку: 5-6 классы.-М.: ВАКО, 2013.

