

МОВЛЕННЄВИЙ ЕТИКЕТ

Виконав студент 31 групи
Фесенко Віктор
Клас викладача:
Склярєнко З.В.

Етикет (франц. й etiquette,
від флам. *steeken* -
встромляти) - вироблені
суспільством норми
поведінки



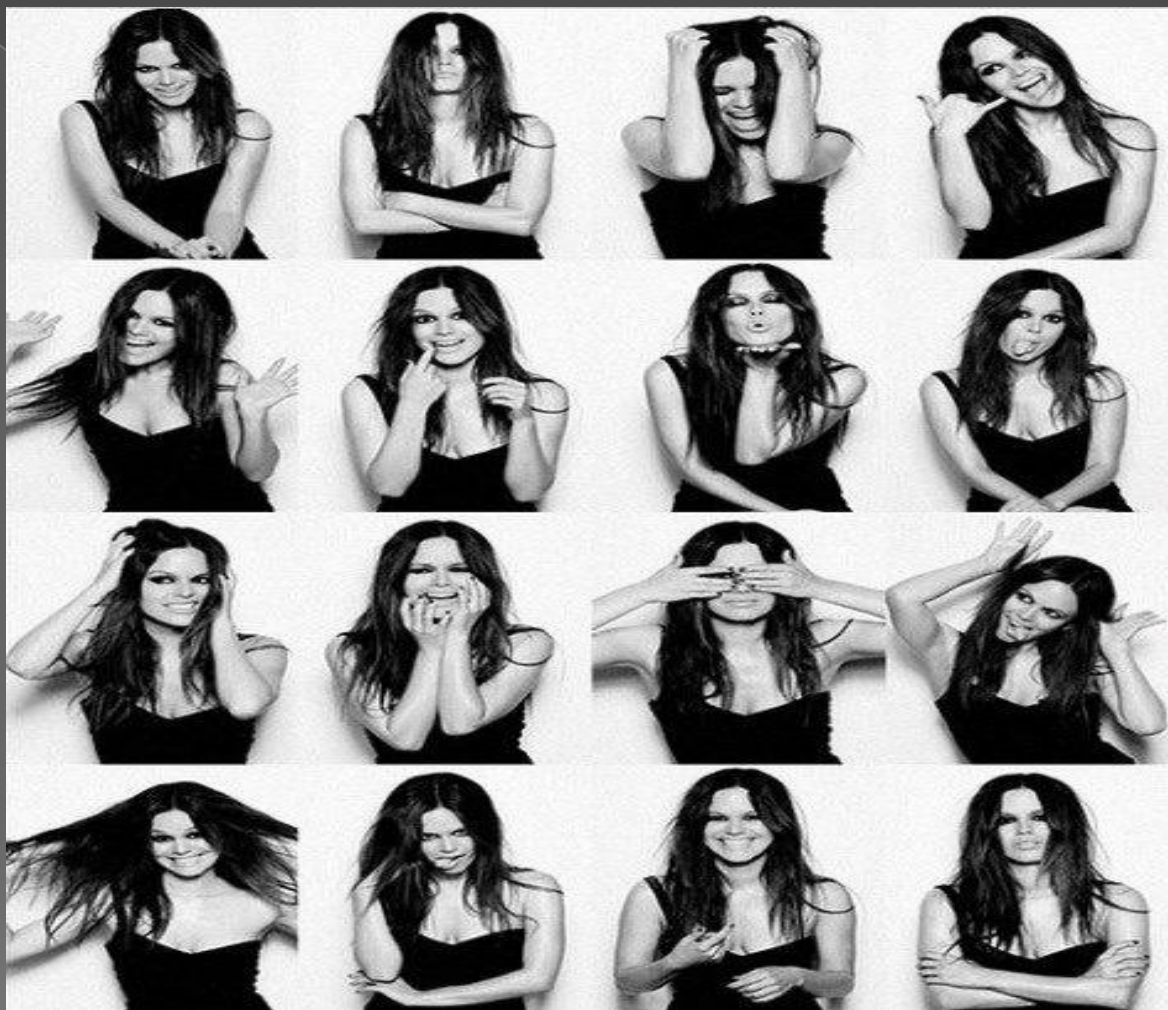
Етикет має багаторівневу будову:



- вербальний
(словесний)
рівень (етикетні
вислови
привітання,
прощання,
подяки,
вибачення
тощо);

паралінгвістичний рівень
(темп мовлення,
гучність, інтонація);





- кінетичний рівень
(жести, міміка,
поза);

- проксемічний рівень
(стандартні дистанції
спілкування, почесне
місце для гостей
тощо).



Відбором етикетних мовних формул у кожному виді мовленнєвого етикету створюється та чи інша тональність спілкування, тобто соціальна якість спілкування, яку можна визначити як ступінь дотримання етичних норм у процесі комунікації.



В європейському
культурному ареалі
виділяють п'ять видів
тональностей спілкування

Висока.



Засідання

Нейтральна



Спілкування з колегами

Звичайна



реалізується в сфері побуту

в сім'ї, дружньому товаристві



фамільярна

вульгарна



в соціально неконтрольованих ситуаціях і перебуває за межею літературної мови.

