

Мягкий знак – показатель  
мягкости согласного звука.

Разделительный ь

---

Учитель начальных классов МБОУ «Средняя  
общеобразовательная школа с углубленным изучением  
отдельных предметов № 52» г. Курска  
Захарова Светлана Павловна



# Весёлые рифмы

---

Перед **Е,Ё,И,Ю,Я**

Я в корнях стою, друзья.

Воробьи, семья, жильё-

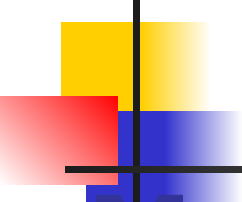
Перед **Я,Ю,И,Е,Ё.**

Воробьи, жильё, ручьи,

Листья, крылья, стулья, чьи.

Колья, перья и семья,

Вьюга, осенью, друзья.



---

**Мягкий знак- хитрый знак.  
Не называть его никак.  
Он не произносится,  
но в слово часто просится.**

- Мягкий знак звука не обозначает.
- Мягкий знак показывает, что согласный звук перед ним произносится мягко: **уголь**



# Загадки

---

- Я не печка и не грею,  
Но тепло хранить умею. (...)
- В лесу у пня суетня, беготня.  
Народ рабочий весь день хлопочет.(...)
- Есть, ребята, у меня  
Два серебряных коня.  
Езжу сразу на обоих!  
Что за кони у меня? (...)
- Хвост крючком,  
Нос пяточком.  
Лежит в грязной луже  
И совсем не тужит. (...)



# Пословицы

---

- Ученье - свет, а неученье - тьма.
- Петь хорошо вместе, а говорить порознь.
- Семь раз примерь, а один отрежь.
- Скучен день до вечера, коли делать нечего.
- Без терпенья нет уменья.

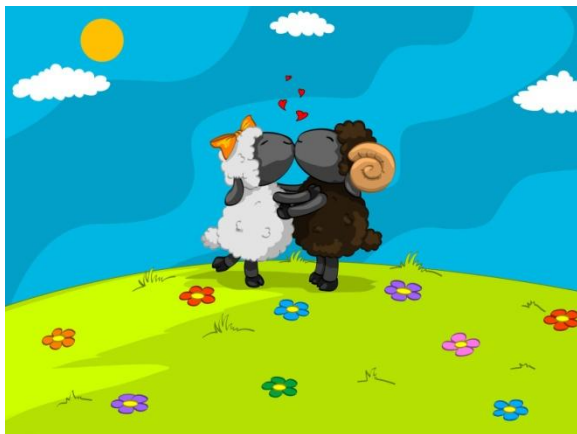
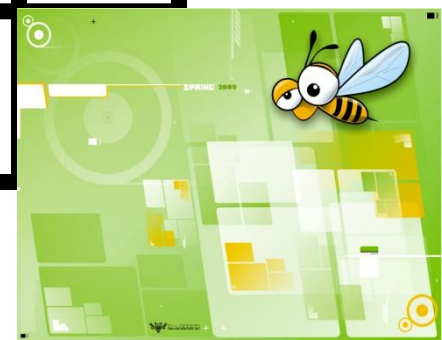


# Выборочное списывание

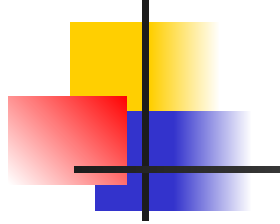
---

- Целый день лежит тюлень,  
И лежать ему не лень.  
Жаль, тюленье прилежанье  
Не пример для подражанья.  
(Б. Заходер)

<b>В</b>	<b>ь</b>						
<b>у</b>		<b>ь</b>					
<b>с</b>			<b>ь</b>				
<b>о</b>				<b>ь</b>			
<b>в</b>					<b>ь</b>		



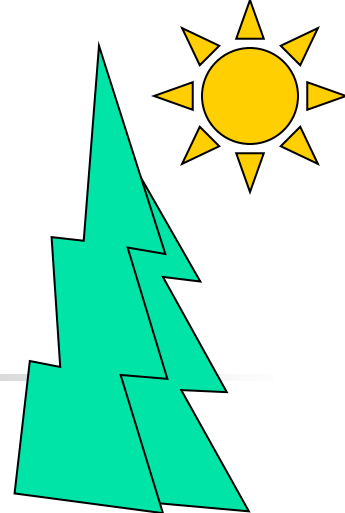
1. Снежная буря.
2. Домики для пчёл.
3. 7Я
4. Животное.
5. Ягоды, сваренные в сахаре.





Ь  
КО

М



ЬКИ



Ц

ЦЫ





# Упражнение 1

---

- Спишите. Вставьте **ь**, где это следует.  
*Дружна наша сем..я. Вот сем..я  
огурца. Красивы рога олен..я. Олен..и  
рога дороги. Скоро дожд.. пол..ёт.  
Птицы собралис.. в полёт. Сол..ю суп  
сол..ю.*



## Упражнение 2

---

- Прочитайте. Разделите слова на две группы. Напишите слова в столбик парами. Чем отличаются слова в левом столбике от слов в правом?

*Мел, братъ, есть, мель, ель, ест, ел,  
угол, хор, уголь, хорь, брат.*

Образец: мел – мель.



## Упражнение 3

---

- К двум данным словам допишите подходящее по смыслу третье, в котором букв больше, чем звуков. Выбор слов обоснуйте. Орфограммы подчеркните.

1. Ручка  
п(е,и)нал  
?

2. Свёкла  
репа  
?

3. Д(е,и)ван  
стол  
?

4. Л(е,и)са  
волк  
?



## Упражнение 4

---

- Составьте цепочку слов, в которой каждое последующее слово начинается с последней буквы, обозначающей звук, предыдущего слова. Во всех словах звуков должно быть меньше, чем букв. Подчеркните все буквы, обозначающие мягкость согласных.
- *Исходные слова: октябрь, олень, тетрадь.*  
Образец: деталь – лебедь – день – ноль-лошадь – дельфин – нить- тюлень.



## Упражнение 5

---

- Прочитайте цепочки слов. Исключите в них *лишнее*. Ответ обоснуйте. Оставшиеся в цепочках слова напишите по памяти. Орфограммы подчеркните.
  - 1) *дуб, дерево, ольха, тополь, берёза;*
  - 2) *дождь, снег, осадки, иней, град;*
  - 3) *секунда, час, год, день, неделя.*



## Упражнение 6

---

- Прочитайте. Напишите предложения в порядке увеличения в них количества слов с мягким знаком в конце и в середине слова. Вставьте пропущенные буквы. Можно ли назвать написанное текстом? Почему? Устно исправьте написанное так, чтобы получился текст.

*Мал..чики ск..л..зят по л..ду на к..н..ках.*

*Белоч..ка скрылас.. в густом ел..нике.*

*На сн..гу в..днелис.. сл..ды мален..кого  
звер..ка.*



# Физкультминутка

---

- Я буду произносить слова. Если будет звучать слово с мягким знаком на конце после согласной, вы хлопаете в ладоши; если с мягким знаком в середине слова между согласными – приседаете; если произнесу слово без мягкого знака – топаете ногами.
- *Тень, школьник, палка, соль, пилка, борьба, мель, зверьки, мелки, звать, пальчик, зорька, карась.*



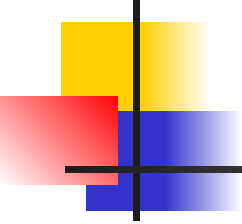
# Тест «Проверь себя.»

---

## Что проверяет тест

1. *Представление о разделительном мягком знаке и мягком знаке- показателе мягкости согласных на письме.*
2. *Умение различать слова с разделительным мягким знаком и мягким знаком – показателем мягкости согласных.*
3. *Умение изменять форму слова, образовывать слова, близкие и противоположные по смыслу.*



- 
- **1.** В какой строке все слова, в которых *ь* (мягкий знак) обозначает только мягкость согласных звуков:

- а) *пень, соловьи, метель, морковь;*
- б) *угольки, зверь, коньки, фасоль;*
- в) *вьюга, счастье, муравьи, жильё.*

- **2.** В какой строке все слова пишутся с разделительным мягким знаком:

- а) *деньки, крыльцо, брать, мельник;*
- б) *воробьи, песня, здесь, ночью;*
- в) *друзья, ручьи, лисья, варенье.*



3. Измените слова по данному образцу.

*Соня – Софья*

---

*Наташа - ...*

*Даша - ...*

*Таня - ...*

*Луша - ...*

*Илюша - ...*

*Уля - ...*

4. Поставьте слова во множественное число.

*Друг - ...*

*брат - ...*

*звено - ...*

*Дерево - ...*

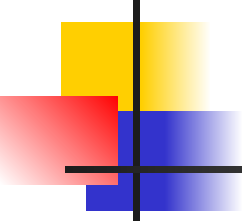
*сук - ...*

*перо - ...*

*Лист - ...*

*колос - ...*

*прут - ...*

- 
- **5.** Измените выделенные слова так, чтобы они обозначали признак предмета.
- 

*Рога оленя - ...*

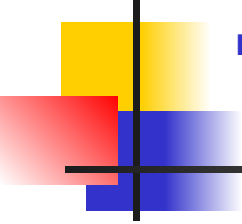
*шкурка белки - ...*

*лапа зайца - ...*

*берлога медведя - ...*

- **6.** Составь и запиши пословицу из данных слов.

*Без, учен...я, умен...я, нет.*

- 
- 7. Подбери к данным словам противоположные по значению.
- 

*Работа – безделье*

*болезнь - ...*

*скука - ...*

*враги - ...*

*вред - ...*

- 8. Подбери к данным словам близкие по значению.

*Приятели – друзья*

*метель - ...*

*дом - ...*

*горе - ...*

*вьюга - ...*