

Средняя школа при Посольстве России в Эфиопии

проект по теме «Наречие как часть речи»

Аддис-Абеба, 2009-2010 учебный год.

Цель проекта

- Сконструировать итоговое понятие о наречии как части речи.



Наречие

~~падеж~~

~~род~~

~~число~~

**не
изменяется**
(не имеет окончания)

Разряды по
значению

Степень
сравнения

Обозначает
признак
действия

Вопросы: ГДЕ? КОГДА? КУДА? ОТКУДА? КАК?
ПОЧЕМУ? ЗАЧЕМ? КАКОЙ?

Роль в предложении: 1)
обстоятельство 2)
определение

Смысловые группы наречий

Наречия

```
graph TD; A[Наречия] --> B[Обстоятельственные]; A --> C[Определительные];
```

Обстоятельственные

Обозначают время,
место, цель, причину

Идти **вечером**

Идти **туда**

Определительные

Обозначают качество,
меру и степень, способ
действия

Увеличить **слегка**

Увеличить **едва**

Наречия

Указательные

Здесь, там, тут,
тогда

Неопределённые

Где-то, кое-где,
где-нибудь

Отрицательные

Нигде, никуда,
негде

Вопросительные

Где, куда, когда,
зачем

Степени сравнения наречий

- **Сравнительная степень**

быстрее, более или менее быстро

Сравнительная степень наречия является обстоятельством, относится к глаголу, отвечает на вопрос **как?** Работать (**как?**) дружнеей

- **Превосходная степень**

быстрее всех



Морфологический разбор наречия

1. Часть речи. Общее значение.
2. Морфологические признаки.
 - а) Неизменяемое слово.
 - б) Степени сравнения (если есть).
3. Синтаксическая роль.



Правописание

НЕ с наречиями на –о и –е

Слитно:

Нелепо (без **не** не употребляется)

Говорить *неискренне* (фальшиво)

Раздельно:

Не весело, **а** грустно (есть союз *а*)

Ничуть не скучно (слова *вовсе, отнюдь, далеко, ничуть*)

Не по-дружески (наречие не на –о и –е)

Буквы е и и в приставках ни- и не- в отрицательных наречиях

Никогда (без ударения)

Некогда (под ударением)

Одна и две буквы н в суффиксах наречий

Держался мужествен*но* (мужествен*ный*)

Говорил интерес*но* (интерес*ный*)

В наречиях на о и е пишется столько же букв н, сколько в прилагательных, от которых они образованы.

Буквы о и е после шипящих на конце наречий и мягкий знак

В конце наречий после шипящих под ударением пишется -о, а без ударения -е

Свеж**о** (под ударением)

Певуч**е** (без ударения)

Ещё**ё** (исключение)

Мягкий знак на конце наречий пишется после букв щ, ч.
После буквы ж мягкий знак не пишется.

Вскач**ь** (после ч) Настеж**ь** (исключение) Замуж**ж** (после ж)

Дефис между частями слова в наречиях

Дефис пишется

- после приставок по-, в- (во-), если в слове есть суффиксы – ому (-ему), -ых (-их), -и

по-вашему

- после приставки кое-;
- перед суффиксами –то, -либо, -нибудь;
- в сложных наречиях.

кое-как, где-то, когда-нибудь, еле-еле

Слитное и раздельное написание приставок в наречиях, образованных от существительных и количественных числительных

Слитно

вмиг

впрок

вверху

Раздельно

по трое

по двое

на скаку

на миг

с разбегу

Общие способы разграничения наречия от омонимичных словоформ

1. *Задать вопрос*

Существительное - делать (**что?**) зло

Прилагательное - лицо (**каково?**) зло

Наречие - смеяться (**как?**) зло

2. *Как изменяется, какое имеет окончание?*

Существительное - делать злоо - по падежам

Наречие – смеяться злоо, смеялся злоо, смеётся злоо – не изменяется

Прилагательное – лицо злоо, лица злыы- по родам и числам

3. Каким членом предложения является?

4. От какой части речи зависит?

Существительное – делать зло – от глагола

Прилагательное – лицо зло – от существительного

Наречие – смеяться зло – от глагола
-○-○-

Частные способы разграничения

Наречие

Другие части речи

1. Место ударения

Разбить на **а**голову

Надеть на го**л**ову

2. Возможность употребления определения

Вечер я провел (**где?**) дома.

Крыша (**чего?**) дома
крыша **нового** дома

3. Наречие можно заменить только наречием, а местоимение можно опустить

Шел дождь, затем (**потом**) светило солнце.

За **тем** домом школа.

4. Синонимическая замена

Мы насилу (**еле-еле**) добрались до места

на силу (**мощь**) не надейся

5. Поставить словосочетание в начальную форму. У существительного в начальной форме нет предлога.

вначале подумай

в начале (**чего?**) урока - **начало** урока

6. Наличие пояснительных слов

подняться вверх

подняться на верх **холма**

Употребление и словообразование.

Ошибки в употреблении

Я стараюсь писать более красивее (неверный вариант)

Я стараюсь писать более красиво. Я стараюсь писать красивее.

Словообразование

нелегко-легко
легко-лёгкий
направо-правый

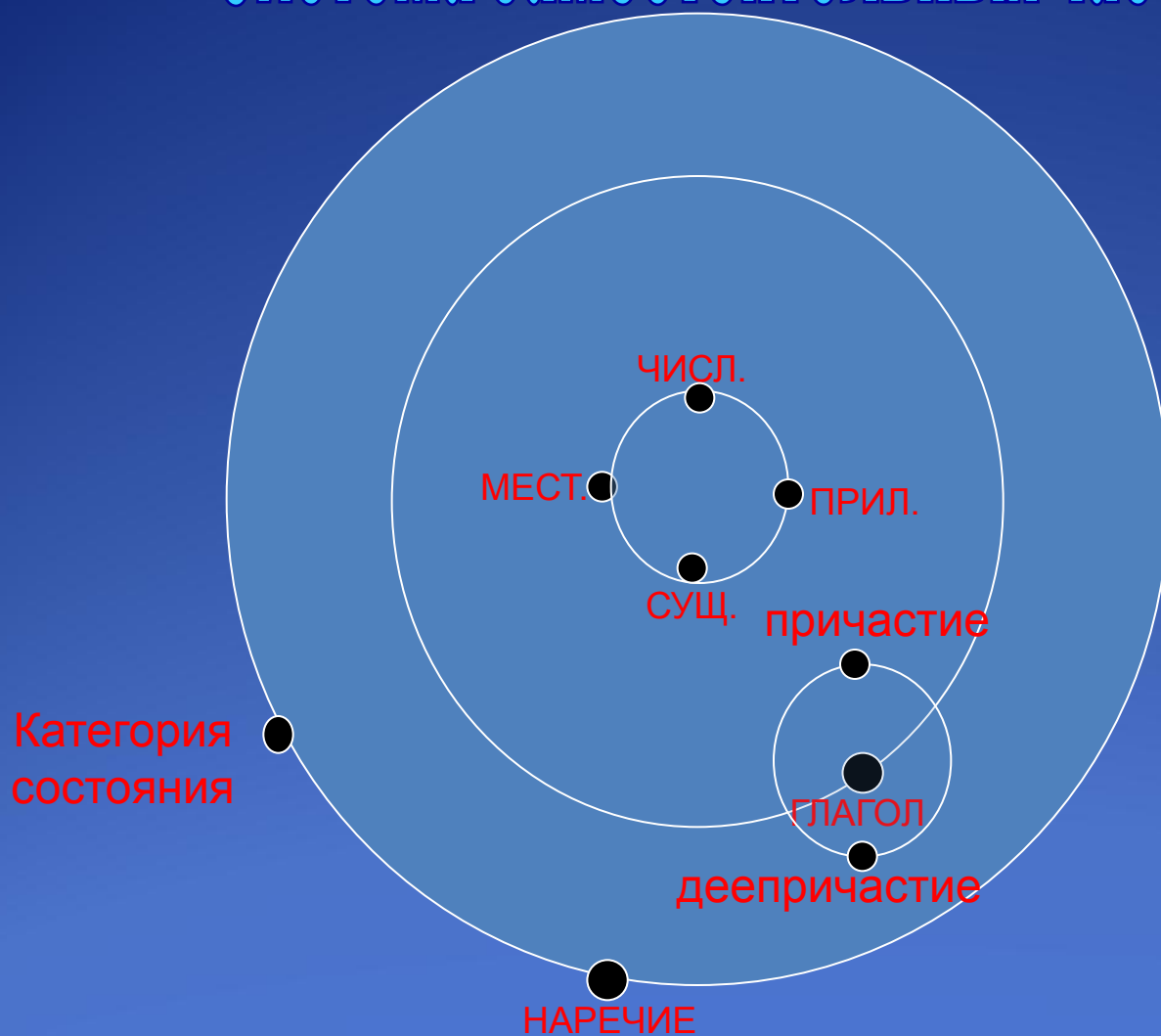
Из истории наречий.

Наречия возникли в языке позже других слов. Они нередко восстанавливают историю давно забытого слова, помогают понять, что язык постоянно изменяется, в нём происходит процесс отмирания одних слов и рождения других.

Так, в древнерусском языке употреблялось существительное **дребезга** со значением «черепок осколок». От данного существительного в винительном падеже множественного числа с предлогом в образовалось слово **вдребезги**.

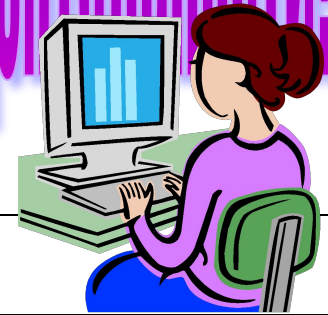


Система самостоятельных частей речи





БУДНИ И ПРАЗДНИКИ ПРОЕКТНОЙ ДЕЯТЕЛЬНОСТИ!!!



Авторы проекта

- Шишова Анастасия ☺
- Маругина София ☺
- Егоров Павел ☺

7
КЛАСС

Руководитель проекта

Егорова Ирина Валентиновна

