



Соберите пословицу

**В, напьётся, из,
курица, марте,
лужи.**



**В марте курица из
лужи напьётся.**

«Кто меня признаёт.

Тот в беду попадёт»

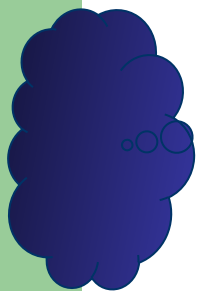
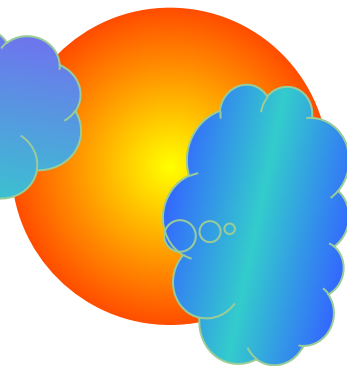
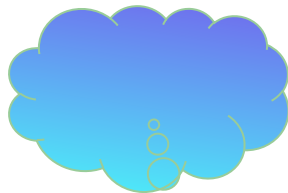
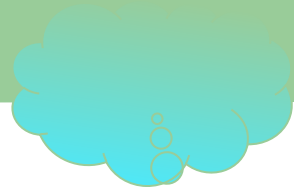
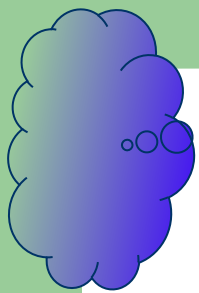




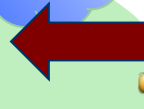
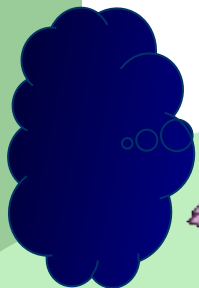
**Чтоб волновались каждый день
родители,
Чтоб спокойны были за рулём
водители.
На мостовой нельзя – играть,
кататься,
Если здоровым хочешь остаться!**



**Правила эти помни всегда,
Чтоб случилась с тобою беда!
С площадки трамвая сходя,
забудь
Направо взглянуть: безопасен ли
путь?**



Ребята, берегите зрение!



Хорошие друзья в беде

(не) говори.

Друзей и водой

(не) оставят.

**Новых друзей наживай,
а старых**

(не) разольёшь.

Чего (не) знаешь

(не) течёт.

Под лежащий камень вода

(не) теряй.

Друзья природы.

Природу надо охранять. Друг портит деревья в лесу, режет кору, ломает ветки. Друг разрушает птичьи гнёзда, разжигает костры. Друзья природы оставляют мусор в лесу.

Правописание частицы НЕ с глаголом

