

И М Я

существствительные

Девиз урока: *«Знания имей отличные по теме «Имена существительные»»*



урок-обобщение

Учитель МОУ ПСШ
Дворникова Т.Т.

Королева "Имя существительное"





ЭЗЭ



ЭХ



ХЖХ

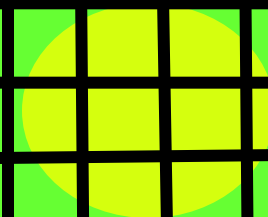


ЗХ

Проверка словарной работы

Портрет, салют, телефон, дорога,
вокзал, коллекция, билет,
свобода, пшеница, адрес, вагон,
победа, календарь.

Зарядка для глаз.



Имя существительное

кто?

предмет

что?

явления

природы

**процесс
действия**

события

**животный и
растительный
мир**

Непостоянные признаки:

число;

падеж

Постоянные признаки:

имя собственное и нарицательное;

одушевлённость и неодушевлённость;

род;

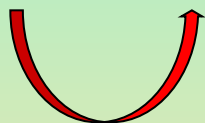
тип склонения.

Как определить склонение имени существительного?

1. Определить род имени существительного;
2. Определить окончание в И.п. в ед.ч.
3. По роду и окончанию определяем склонение.

Как определить склонение имени существительного в косвенном падеже?

1. Поставить в начальную форму (ед. ч. И. п.)



Склонения

1 скл.

2 скл.

3 скл.

ж.р. и м.р.

-а

-Я

м.р. и ср.р.

-

-о

-е

ж.р.

-



Мягкий знак после шипящих на конце слова пишется у существительных только 3 склонения.

1 скл. П. п.

о кормушке

Падеж	Окончание		
	1скл.	2скл.	3скл.
Р.	и - ы	-	и
Д.	е	-	и
П.	е	е	и

мечтать о прогулке

нет равных по скорости

находиться в холоде

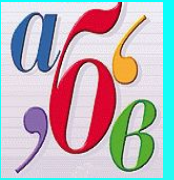
изучение жизни

Тестовый контроль

Предлагаю вам, ребята, стать сегодня учёными – лингвистами и провести научное исследование.

Это трудное задание,
Проявите-ка старание,
Вы особенность ищите,
Ничего не проглядите.





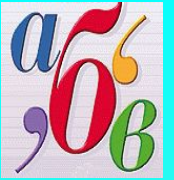
1. Какие имена существительные стоят в единственном числе?

а) светлячки;

б) снеговики;

в) полянка

г) дворец



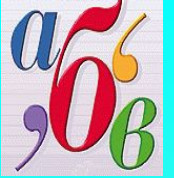
2. Какие имена существительные женского рода?

а) местность

б) лестница

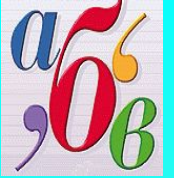
в) чувство;

г) тростник.



3. В каких словосочетаниях имена существительные стоят в Т.п.?

- а) упала на пол;
- б) летит над лесом;
- в) идет под зонтиком;
- г) говорит с сестрой.



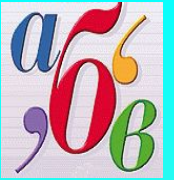
4. Какие имена существительные относятся к первому склонению?

а) весна;

б) озеро;

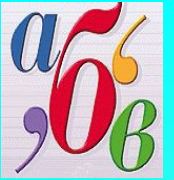
в) кровать;

г) дедушка



**5. В окончаниях каких слов
допущена ошибка?**

- а) на машине;**
- б) по дороги;**
- в) нет усталости;**
- г) у Катюшке.**



6. Указать имена

существительные с **ь** на конце:

а) доч^ь..;

б) мяч^ь..;

в) печ^ь..;

г) гараж...





На кормушке.



Опорные слова, словосочетания:

**холодная зима, белым
покрывалом, холодные злые
ветры, лютые морозы,
помогают, вешают, прилетают,
любят, песни, вредителей,
друзья.**

Работа над деформированным текстом

В школьной мастерской мальчики сделали несколько (кормушки). Утром ребята на лыжах отправились в лес. Теперь птицам мороз не страшен. Сытая птица холода не боится. Тяжёлое время наступило для (птицы). Они развесили кормушки на ветвях (берёзы, осины, ели). Девочки насыпали хлебных (крошки), пшена, (семечки).

Проверка.

Вступила зима в свои права. Тяжёлое время наступило для птиц.

В школьной мастерской мальчики сделали несколько кормушек.

Утром ребята на лыжах отправились в лес. Они развесили кормушки на ветвях берёз, осин, елей. Девочки насыпали хлебных крошек, пшена, семечек.

Теперь птицам мороз не страшен. Сытая птица холода не боится.


Рефлексия:

Какие чувства вы испытывали на уроке?

(Выбрать подходящий вариант ответа для оценки своей работы на уроке)

 **уверенность**

 **радость**

 **удовольствие**

 **тревога**



40 - 45 баллов

39 - 43

"Так держать!"

ниже 39

"Не вешать нос!"



Спасибо за работу!

