

A scenic landscape featuring a calm lake in the foreground, surrounded by a dense forest of green trees. In the background, there are blue mountains under a clear sky. The text is overlaid on this scene.

# Русский язык

4 класс

**Имя существительное.**

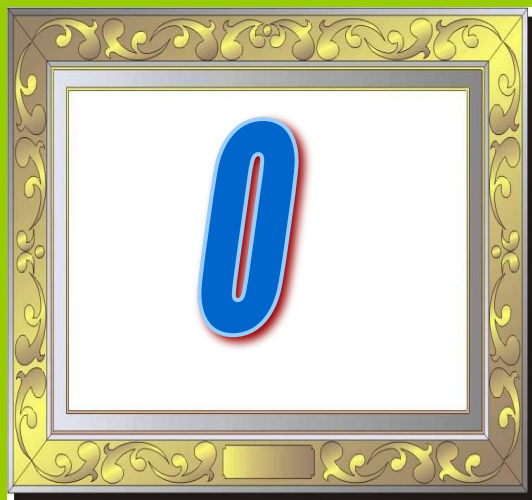
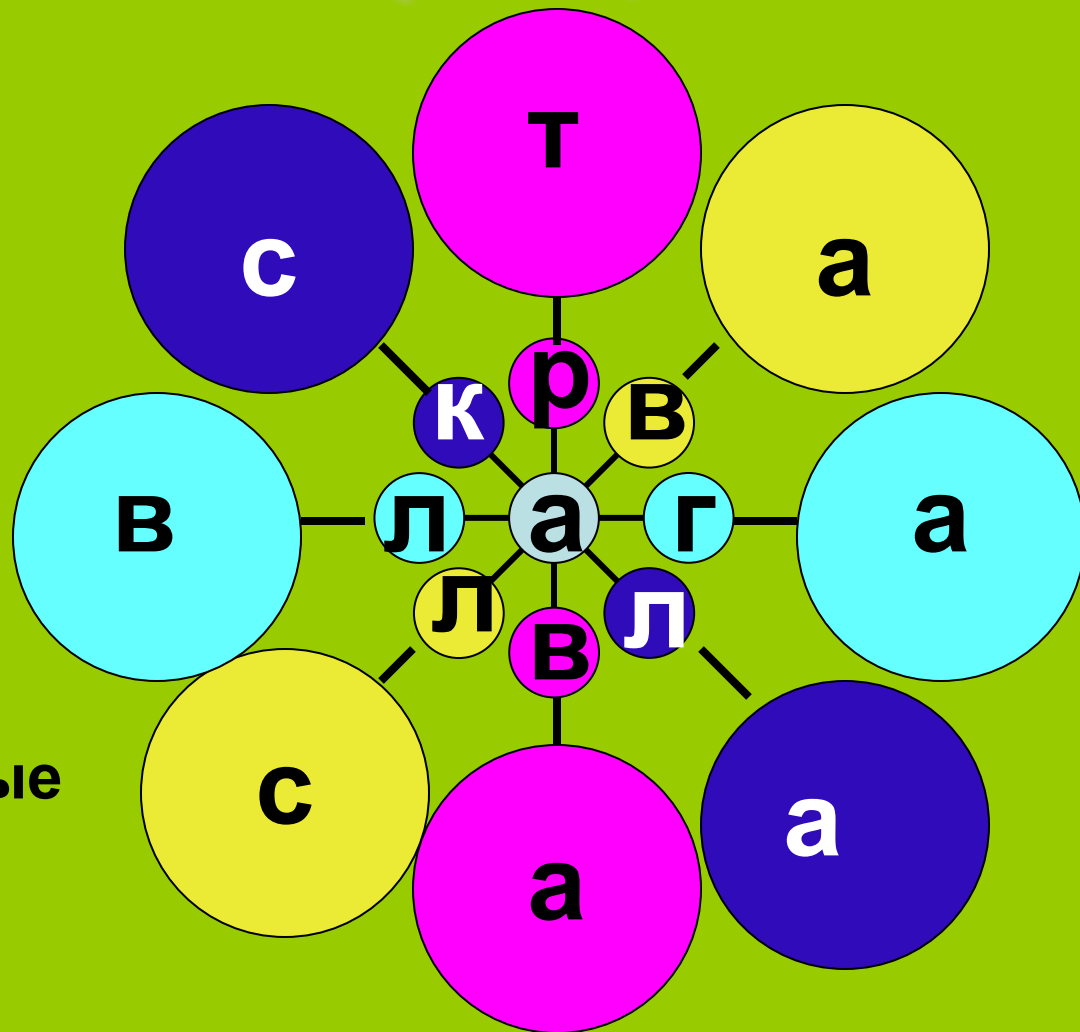




По этой тропинке скорее иди,  
Всем существам ты помоги.  
За помощь твою ты буквы  
получишь,  
Людей всей Земли жить в  
чистоте научишь.



# Цветик - четырёх цветик



# Четвёртое - лишнее



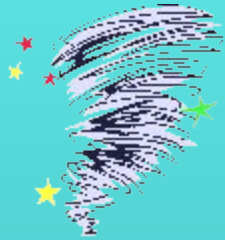
**медведь**

**олень**

**рысь**

**лось**

# Четвёртое - лишнее



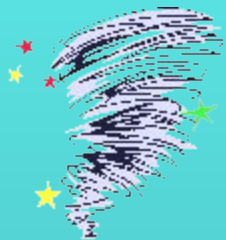
**болото**

**холм**

**логово**

**зарев**

# Четвёртое - лишнее



куница

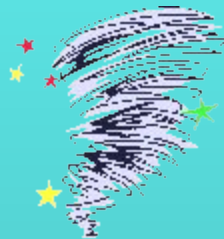
белка

лисица

мышь



# Четвёртое - лишнее

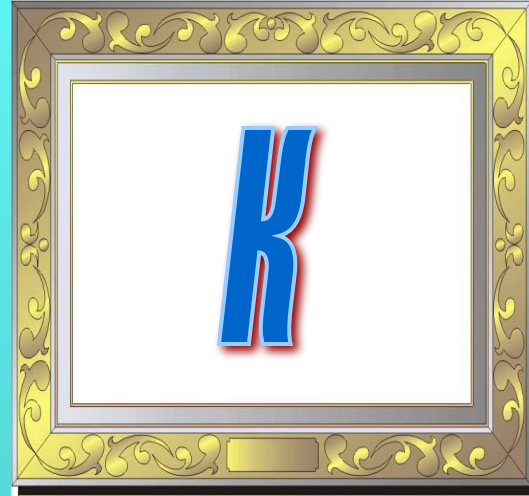


**КЛЮКВА**

**ДЕРЕВО**

**ВОЗДУХ**

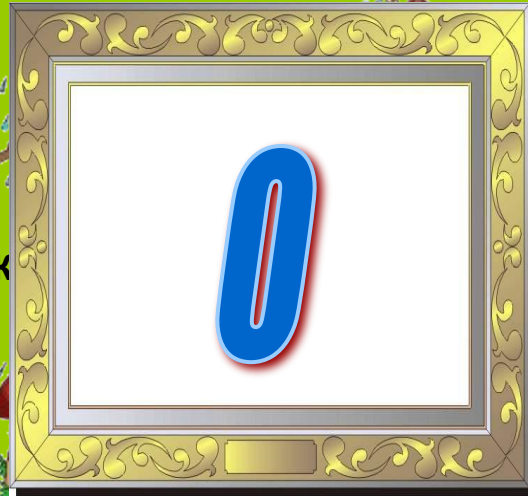
**ЗАЯЦ**



**И**



**е**



о подберёзовик..

о моховик

ез чернушк..

на опёнк..

в мухомор..

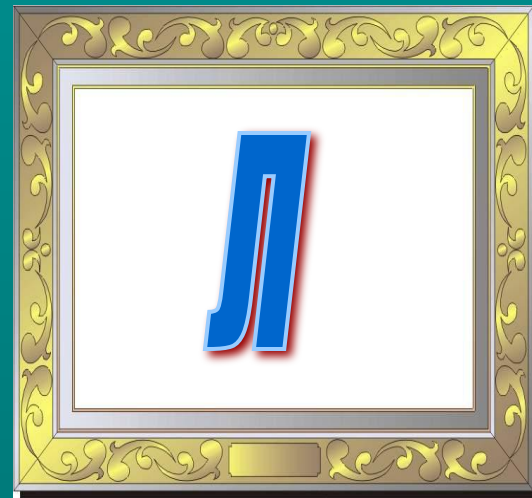
о маслёнк..

у сыроежк..

на рыжик..



# Поймай своё слово!



# Найди слово по его частям

Его корень в слове «лесной», приставка в слове «перелёт», суффикс в слове «грибок», окончание в слове «волк»

**перелесок**

Его корень в слове «дорога», приставка в слове «попрыгать», суффикс в слове «лесник», окончание в слове «путник»



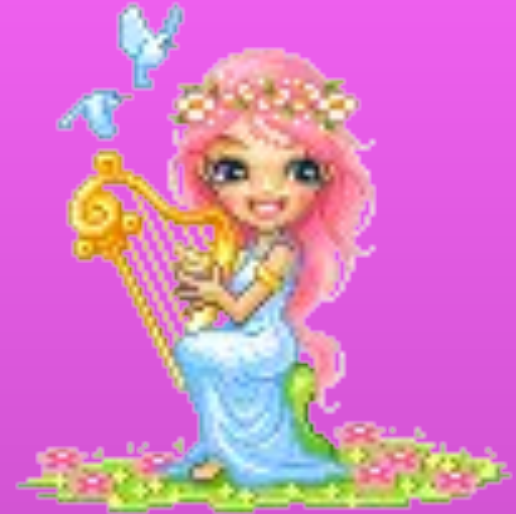
**подорожник**

и разбери как часть речи.

# Закончи предложения

Постоянные признаки имени существительного – это **род, склонение**

непостоянные признаки – это **число, падеж**



Начальная форма имени существительного – это

**И.п., ед. ч.**

# Закончи предложения

Изменение существительных  
по падежам и числам  
называется

**склонением**



Изменение существительного по падежам –  
это

**словоизменение**

# Закончи предложения

В русском языке **6** падежей:

именительный,  
родительный,  
дательный,  
винительный,  
творительный,  
предложный.



Чтобы определить падеж имени существительного в предложении, нужно **задать вопрос**



# Закончи предложения



В русском языке **3** склонения.

К 1-му склонению относятся

существительные м.р. и ж.р. с

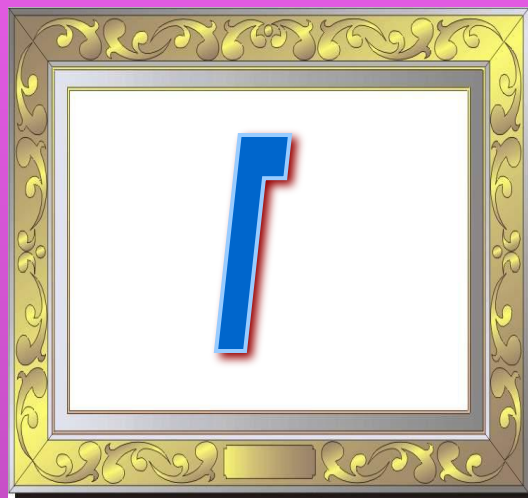
ко 2-му склонению м.р. , с.р.

к 3-му склонению ж.р.

Чтобы определить склонение существительного  
нужно

**определить род и окончание**

# Закончи предложения



# Составь слово

О

Л

О

К

Г

Э

***ЭКОЛОГ***

Дорожка (И.п.) домой

Мне мила с детских лет.

Дорожки (Р.п.) знакомой

Красивее нет!

И если зашёл я

Не знаю куда,

Дорожку (В.п.) домой

Отыскал бы всегда.

На этой дорожке

И в трудные дни

(П.п.)

Я пел бы без усталости

Песни свои.

