

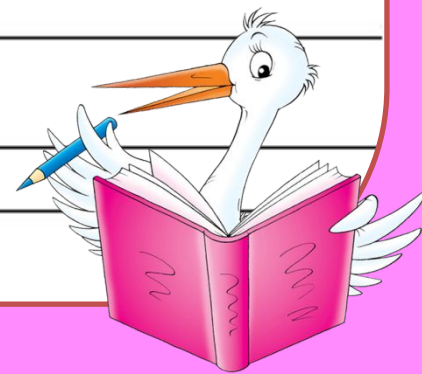
Обучение грамоте

тест №2

Учитель начальных классов

ГБОУ СОШ пос. Береговой

Памошкина Ольга
Владимировна



Задание №1

Выбери букву, которая обозначает
звонкий согласный звук.

А

В

С

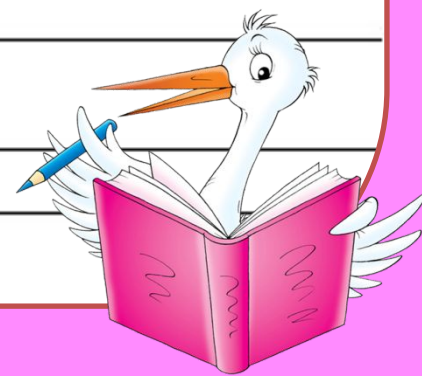
Д

Л

А

Щ

К



Задание №2

Выбери букву, которая обозначает
глухой согласный звук.

А

В

С

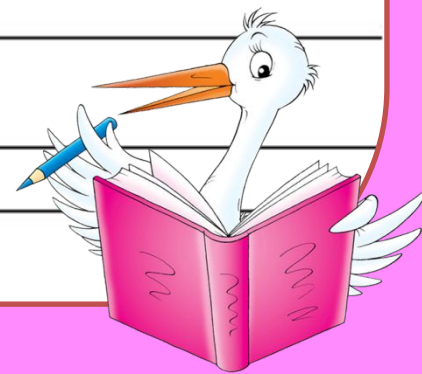
Д

Д

И

Щ

В



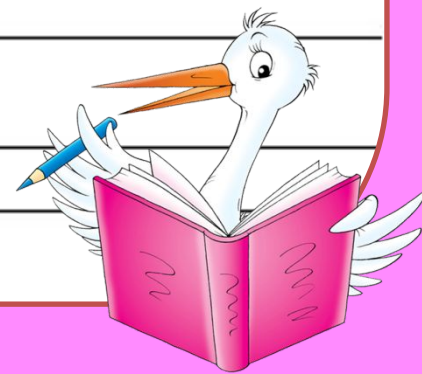
Задание №3

Выбери слово, в котором первый
звук мягкий.

А - машина

В - медведь

С - музей



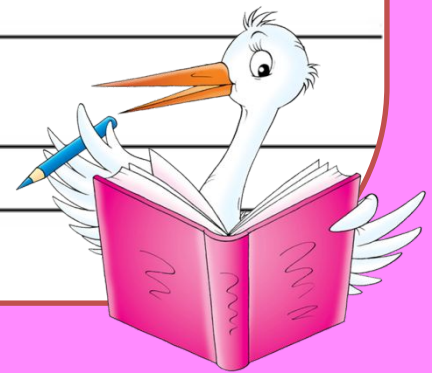
Задание №4

Выбери слово, в котором все согласные твёрдые.

А - парта

В - учебник

С - ручка



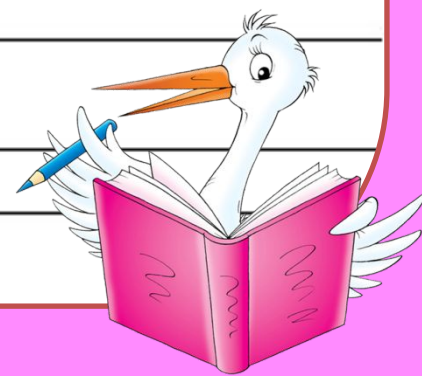
Задание №5

Выбери слово, в котором все согласные мягкие.

А - карандаш

В - тетрадь

С - ученики



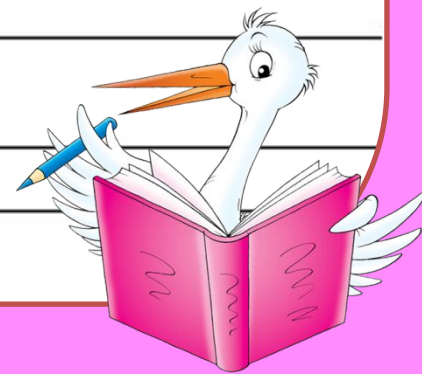
Задание №6

Выбери слово, в котором ударение падает а второй слог.

А -корова

В- воробей

С -лошадь



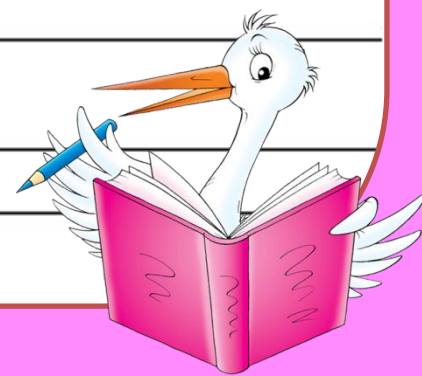
Задание №7

Выбери слово, в котором три слога.

А - павлин

В - сорока

С - петух



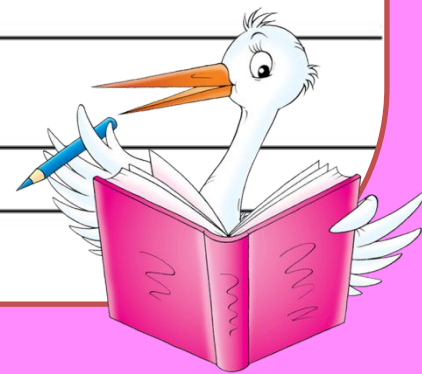
Задание №8

Выбери слово, обозначающее имя.

А - Павел

В - Павлов

С - Павлович



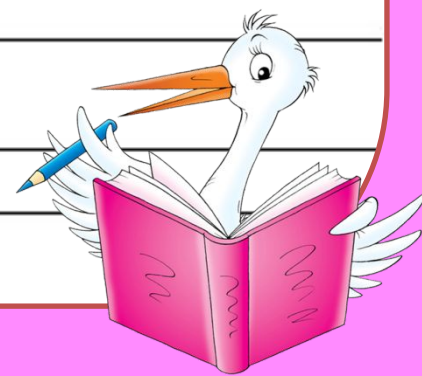
Задание №9

Выбери слово, обозначающее
кличку животного.

А - шарик

В - щенок

С - Шарик



Задание №10

Какая схема соответствует предложению?

Слава миру на Земле!

A -  !

B -  !

C -  ?

