

Урок русского языка в 5 классе

Учитель Королева Л.А.



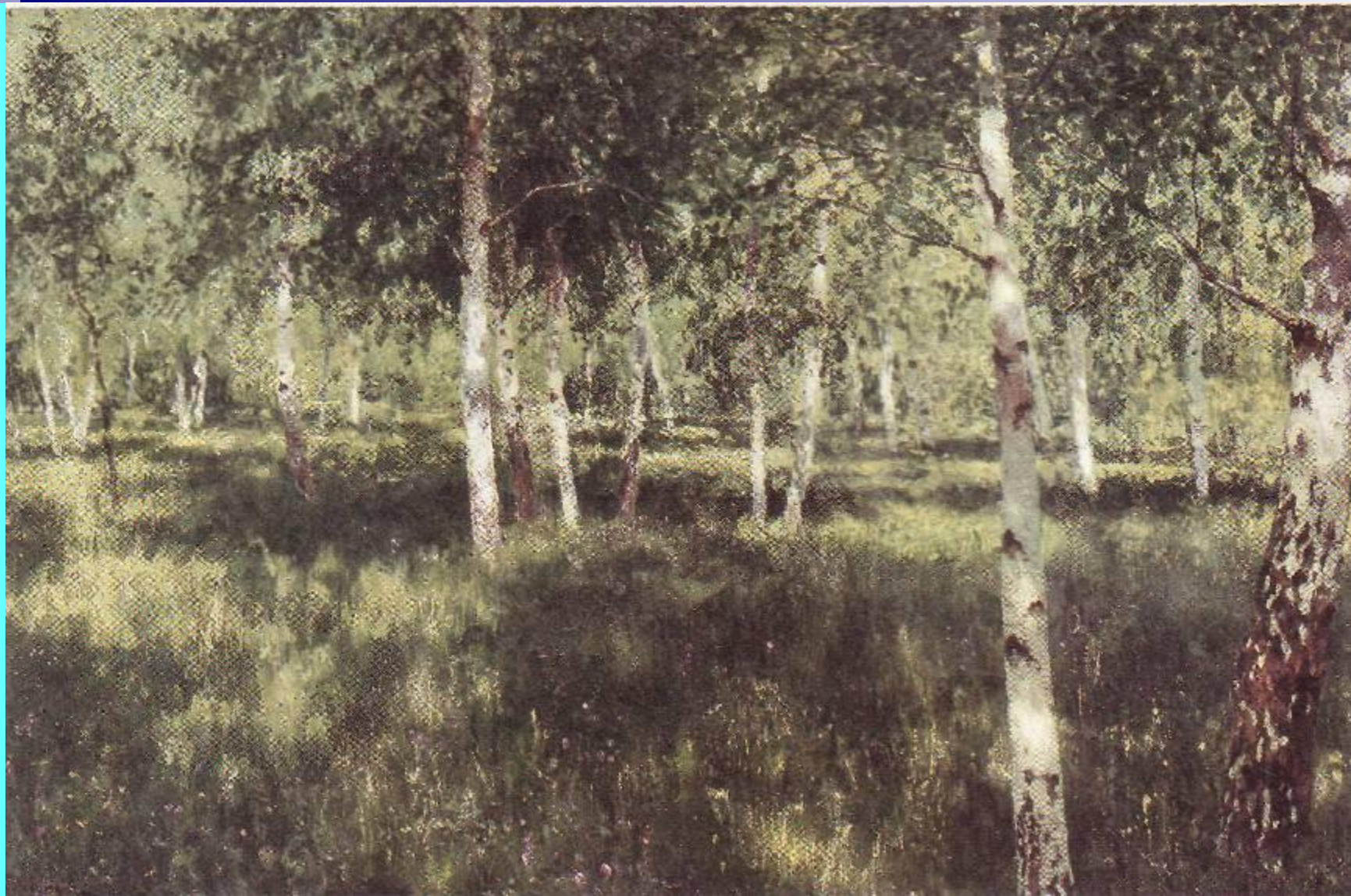
Тема урока

«Однокоренные слова и формы
одного и того же слова»

*«Путешествие
по лесным полянкам»*



А.Куинджи «Березовая роща».



И.Левитан «Березовая роща»



Ст.Жуковский «Лес».



А.Головин «Осень»

Полянка «Березовая».

- Береза
- Березка
- Березовый
- Подберезовик
- Березняк
- Березень

Полянка «Наблюдательная».

Береза

И.п. ед ч.

Березой

Т.п. ед.ч.

О березе

П.п ед.ч.

Березы

И.п. мн.ч.

Березами

Т.п. мн.ч.

О березах

П.п. мн.ч.

Однокоренные слова

(изменяется лексическое значение)

■ **Ф** *Береза*, березовый, подберезовик

О БЕРЁЗЫ

Р БЕРЁЗЕ

М БЕРЁЗУ

Ы БЕРЁЗОЙ

С О БЕРЁЗЕ

Л

О

В

А

(изменяется грамматическое значение)

Полянка «Закрепительная».

Задание 1. Подобрать однокоренные слова к существительным и образовать формы одного и того же слова.

- *Что, дремучий лес, призадумался,
Грустью темною затуманился?
(А.Кольцов)*

Задание 2. Подобрать однокоренные слова к прилагательным и образовать формы одного из них.

- Улыбнулись сонные березки,
- Растрепали шелковые косы.
- Шелестят зеленые сережки,
- И горят серебряные росы.
 - (С, Есенин).

Задание 3. Указать , в какой форме употреблены выделенные слова, образовать другие формы, подобрать однокоренное слово.

- Привет тебе, мой *край родной*,
- С твоими *темными лесами*,
- С твоей *великою рекой*
- И *неоглядными полями!*

(Дрожжин).

Образец: *Край* – сущ. в форме им. п., ед.ч.

Родной –прил. в форме муж. рода им. п., ед.ч.

Полянка «Применительная»




А.Головин. Березы.

Выпишите однокоренные слова, выделите морфемы (части слова).

- *Косарь косил красивую траву,
Она, пронизанная земляникой,
Скрываясь от косы его во рву,
Сбегала под откос к малине дикой.
Но не укрылась, на прокос легла...*

Косарь, косил, от косы, откос, прокос.



***Какие слова в ряду не являются
однокоренными?***

1. Отец, отчество.
2. Известие, весточка.
3. Речной, речь.
4. Тропинка, тропка.
5. Хитрец, хитрый.
6. Гористый, горе.
7. Гордиться, гордый.
8. Вода, водитель