



**Одушевлённые и
неодушевлённые
имена
существительные.**

2 класс

Чистописание



Р р Рр

Ра ря Ре рю

Проворонила ворона
воронёнка.



Орфографическая минутка

пружина

тучкаа

палььто

(Ккрррввазойка)ойка

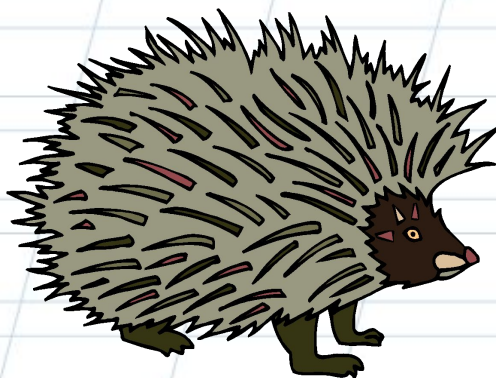
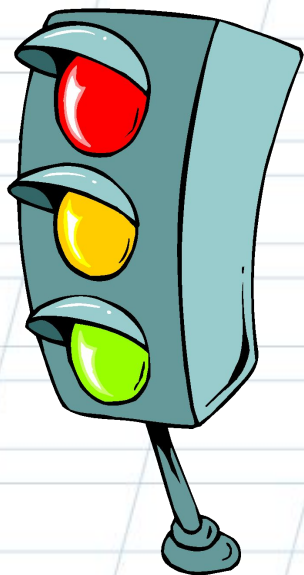
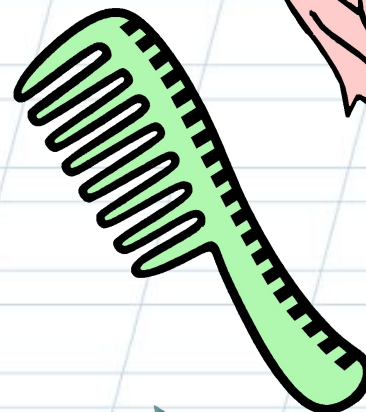
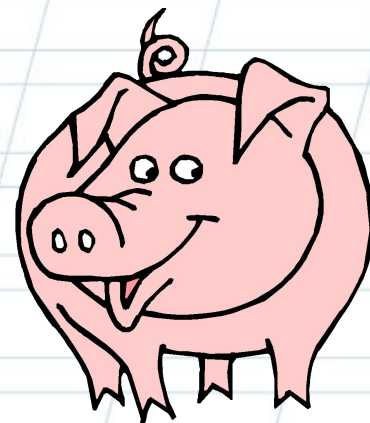
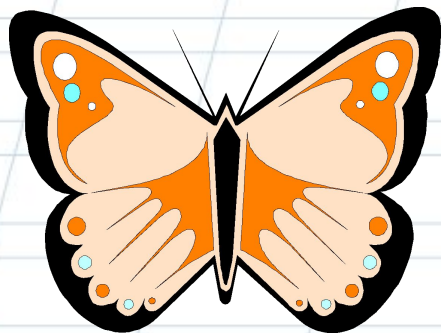
мешки)ки

сатвыны



ЧТО ЭТО?

КТО ЭТО?

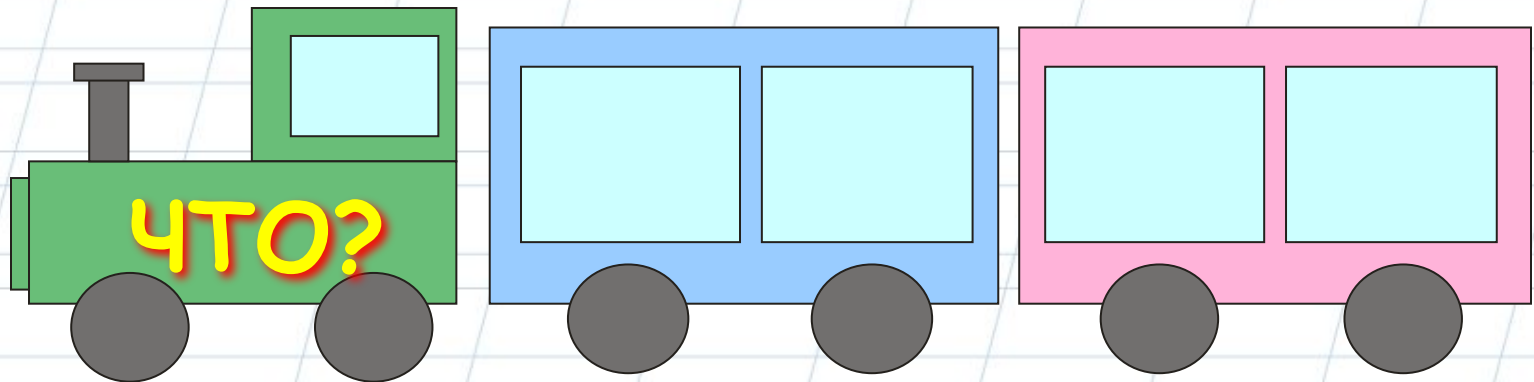
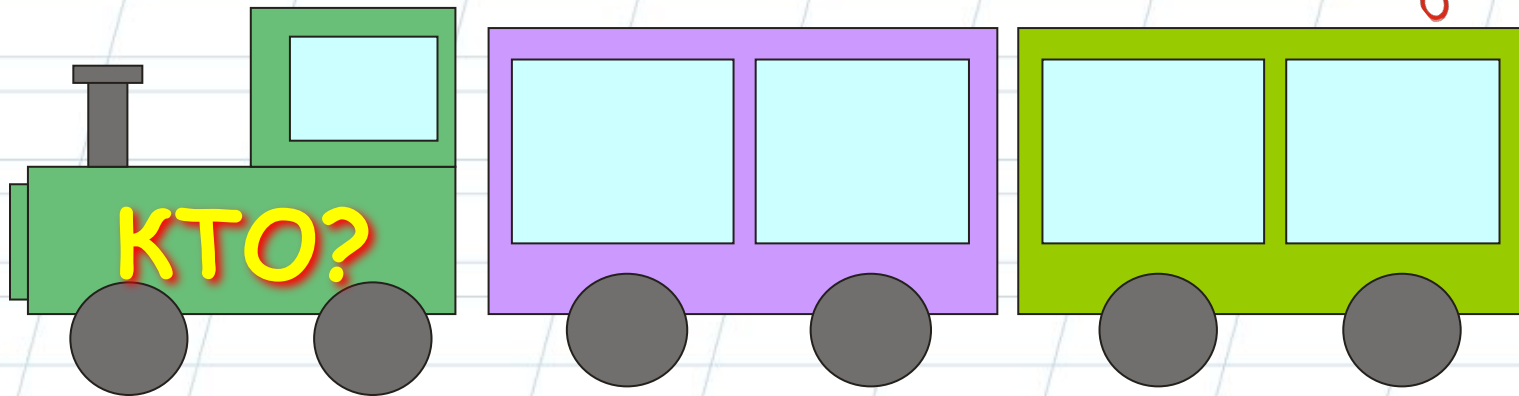


**Бабочка, арбуз, мальчик,
светофор, свинья, расчёска,
ёжик, ножницы – это**

**СЛОВА, КОТОРЫЕ ОБОЗНАЧАЮТ
ПРЕДМЕТЫ или**

ИМЕНА СУЩЕСТВИТЕЛЬНЫЕ.

Игра «Рассади пассажиров»



Для перемещения необходимо нажимать мышкой на рисунки предметов

Слова бабочка, мальчик, свинья, ёжик
отвечают на вопрос КТО? и обозначают
одушевлённые предметы.

Это ОДУШЕВЛЁННЫЕ ИМЕНА
СУЩЕСТВИТЕЛЬНЫЕ.

Слова арбуз, светофор, расчёска,
ножницы отвечают на вопрос ЧТО? и
обозначают неодушевлённые предметы.

Это НЕОДУШЕВЛЁННЫЕ ИМЕНА
СУЩЕСТВИТЕЛЬНЫЕ.

**Кто быстрее всех прочтёт,
Слово лишнее найдёт?**

Кошка, ковшик, черепаха,

Туфли, тапочки, рубаха,

Лук, кабанчик, кабачок,

Платье, полка, пиджачок.

Игра «Развивающий канон»

КОРОВЫ	КОРОВНИК
МУРАВЬИ	МУРАВЬИНИК
КУРЬ?	КУРЯТНИК

КОРОВЫ

КОРОВНИК

МУРАВЬИ

МУРАВЕЙНИК

КУРЫ

КУРЯТНИК

КТО?

ЧТО?

КОРОВЫ

КОРОВНИК

МУРАВЬИ

МУРАВЕЙНИК

КУРЫ

КУРЯТНИК

ОДУШЕВЛЁННЫЕ

НЕОДУШЕВЛЁННЫЕ

Имена существительные

```
graph TD; A[Имена существительные] --> B[кто?]; A --> C[что?]; B --> D[живые предметы]; B --> E[одушевлённые]; C --> F[неживые предметы]; C --> G[неодушевлённые];
```

кто?

**живые
предметы**

одушевлённые

что?

**неживые
предметы**

неодушевлённые