

Русский язык

**Определение
падежа
имёни существительного**

Члены предложения

Т.п.
когда?

Ночью был буран.

обстоятельство

И.п.

был

когда?

ночью

П.п.

Ветер гудел в трубе.

И.п.

кто?

что?

где? в чём?

Бураном называют ...

метель в степной местности

Р.п.

Кого?

чего?

х

гудел в трубе

Д.п.

Кому?

чему?

жесть

снега

И.п.

Жёсткий снег в

В.п.

кого?

что?

Т.п.

кем?

чем?

как? чем?

х

взвивался вихре

П.п.

о ком?

о чём?

какой?

х

снег жёсткий



Р.п.

П.п.

И.п.

После дождя в небе появилась радуга.

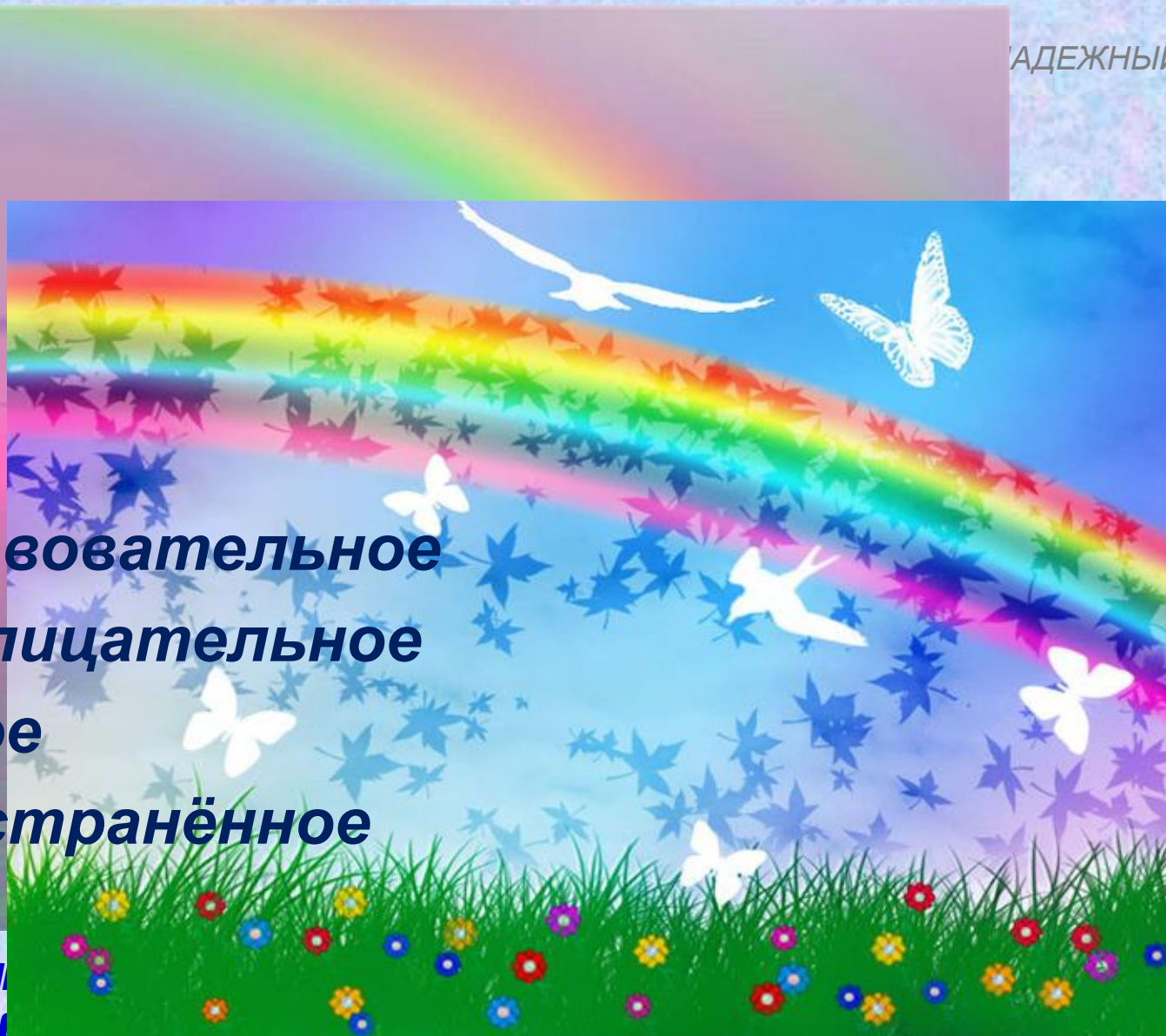
НАДЕЖНЫЙ?

п

х

по

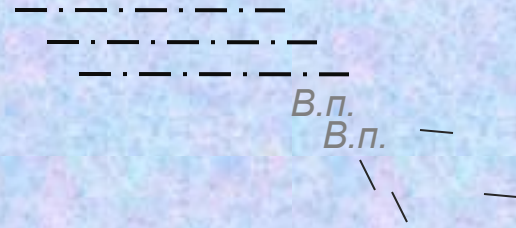
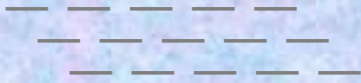
повествовательное
невосклицательное
простое
распространённое



радуга —

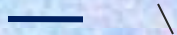
высказывание

(атмосферное явление)



СС

простое



x
x

в

невосклицательное дело

