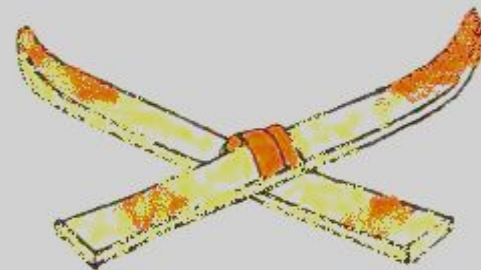
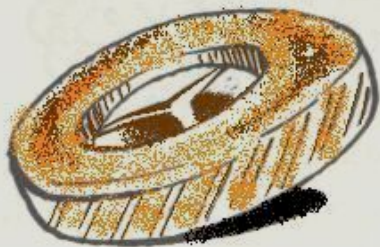


ЖИ - ШИ пиши с буквой И



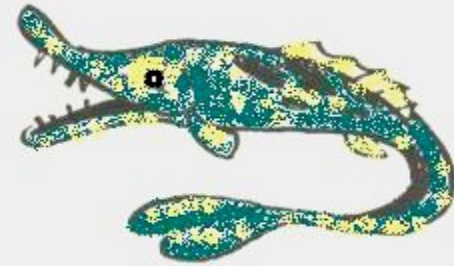
УЖ

МЫШ

ЧУ - ЩУ пиши с буквой У



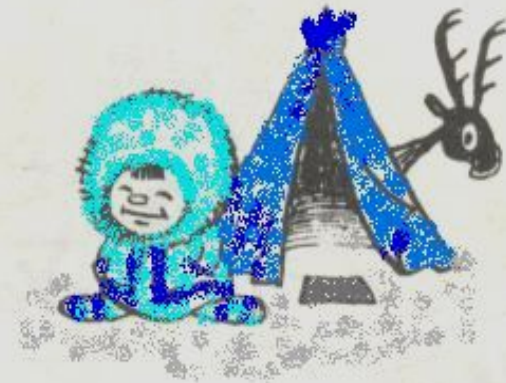
Щ ПАЛЬЦА



Щ КА



Ч ГУНОК

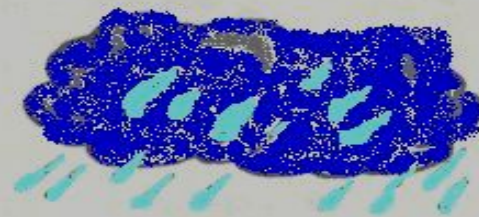


Ч М

ЧА - ЩА пиши с буквой А



САРАНЧ



ТУЧ

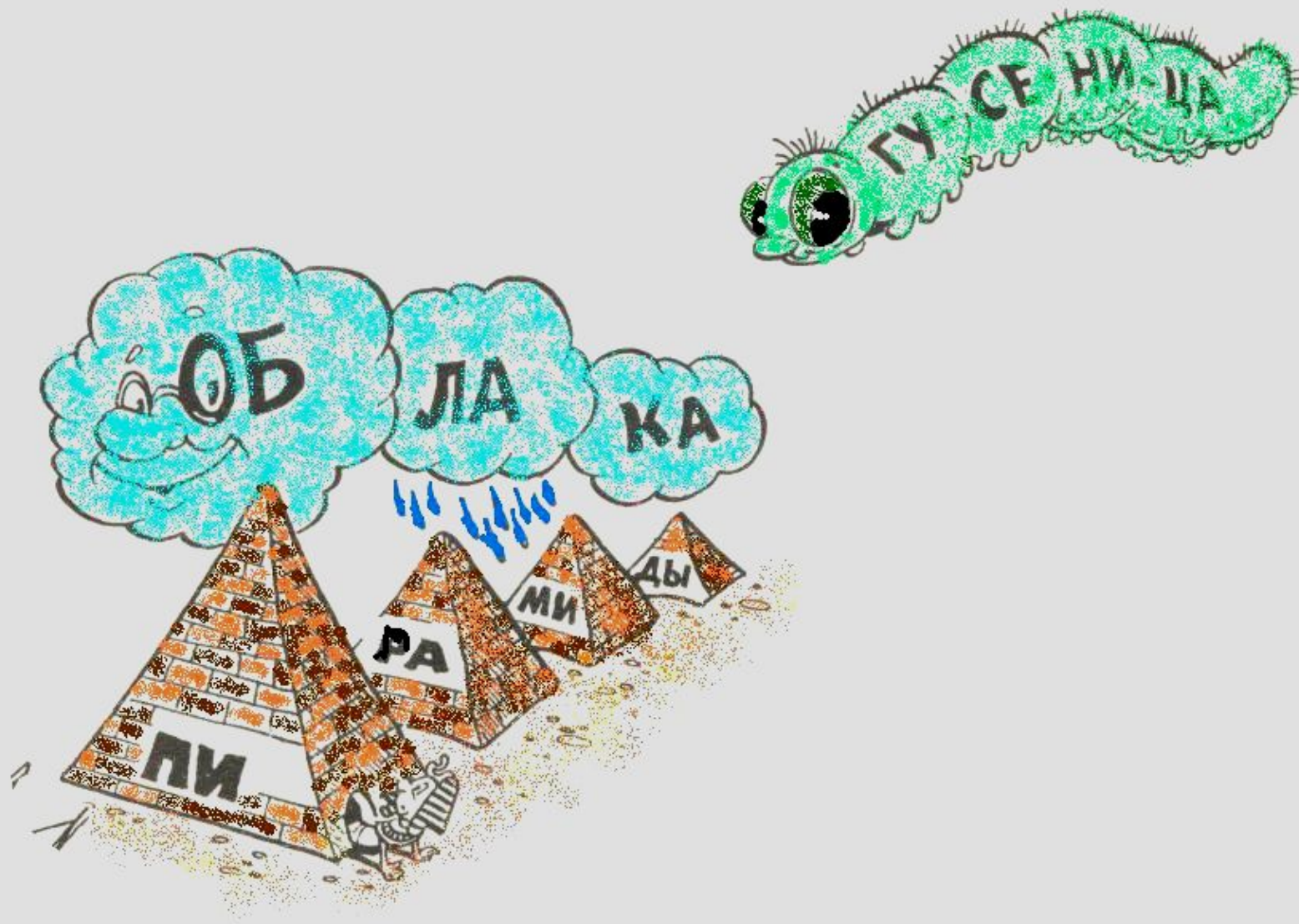


СВЕЧ



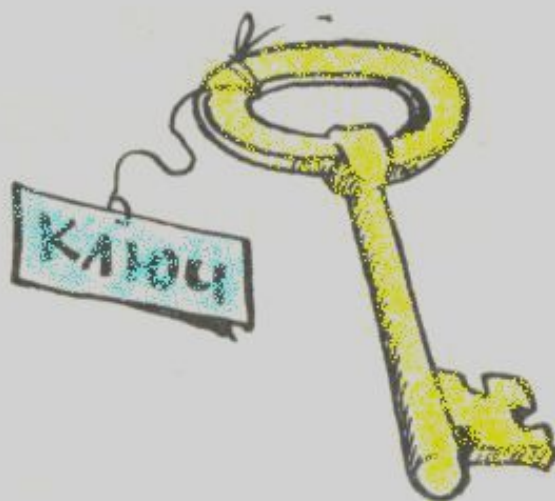
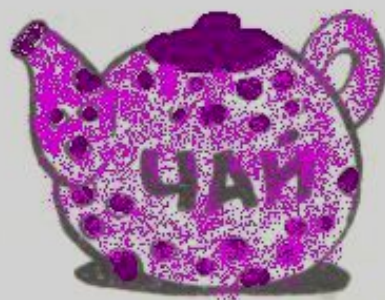
ДАЧ

Переноси правильно!



НЕ

СИ!



ПРАВОПИСАНИЕ СЛОВ С МЯГКИМ ЗНАКОМ

Мягкий знак употребляется
для обозначения мягкости
согласных .

Мал□чик



Плат□е

пен



слесар



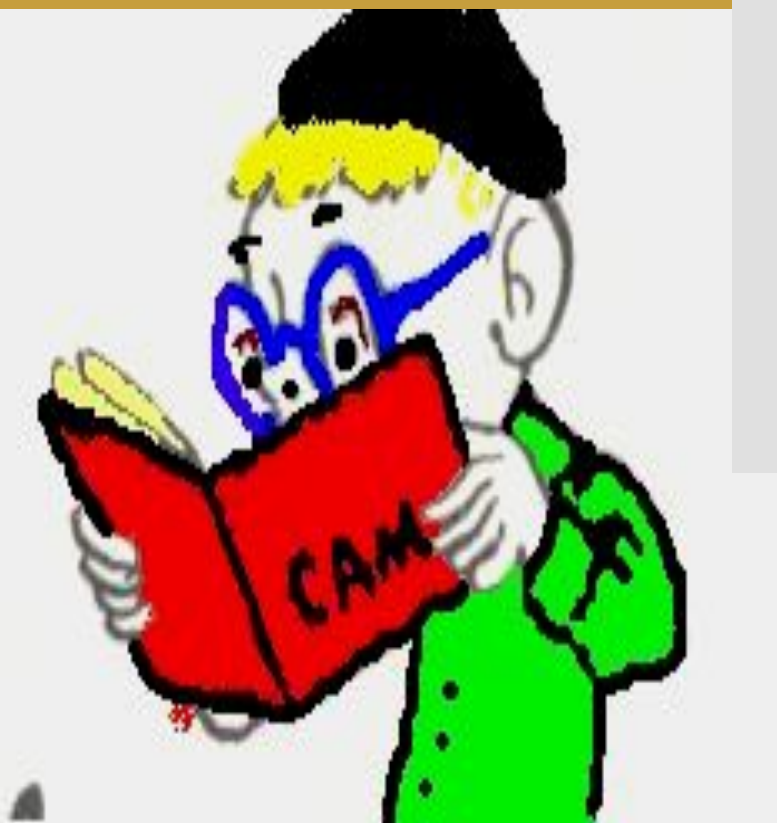
лос

Разделительный мягкий знак

Пишется после согласных перед
гласными **Е, Ё, И, Ю, Я.**
варенье



серьёзный



СОЛОВЬИ

РАЗДЕЛИТЕЛЬНЫЙ ТВЁРДЫЙ ЗНАК

Пишется после приставки,
оканчивающейся на согласную
перед гласными **Е, Ё, Ю, Я.**

Подъезд

об е



Полъём



с□ёмка

Об□□снение

Об□явление

Твёрдый знак не пишется перед гласными **А, О, У, Э** :

без**а**варийный; су**у**зить; с**э**кономить

ЖЕЛАЮ
УСПЕХА!