



**Организация совместной работы
учителя-логопеда
и педагога-психолога
в дошкольном
учреждении**

**Педагог-психолог ДС№1 «Айголек»
Кун Анастасия Александровна**



«Дефект какого-нибудь анализатора или интеллектуальный дефект не вызывает изолированного выпадения одной функции, а приводит к целому ряду отклонений»

Л.С.

Выготский

Выготский Лев Семёнович (1896-1934)
— советский психолог, создатель культурно-исторической теории развития высших психических функций.

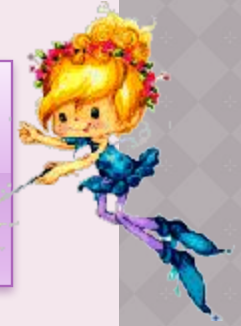


ЦЕЛЬ СОВМЕСТНОЙ РАБОТЫ : ТЕСНОЕ ВЗАИМОДЕЙСТВИЕ УЧИТЕЛЯ-ЛОГОПЕДА И ПСИХОЛОГА В ПРОЦЕССЕ КОРРЕКЦИОННО-РАЗВИВАЮЩЕЙ ОБРАЗОВАТЕЛЬНОЙ ДЕЯТЕЛЬНОСТИ, СТИМУЛИРУЮЩЕЙ РЕЧЕВОЕ, ПОЗНАВАТЕЛЬНОЕ И ЛИЧНОСТНОЕ РАЗВИТИЕ РЕБЁНКА

Задачи:

- ◎ **создать модель коррекционно-развивающей деятельности психолога и логопеда;**
- ◎ **обозначить основные направления взаимодействия коррекционно-развивающей деятельности специалистов;**
- ◎ **разработать систему работы и формы взаимодействия логопеда и психолога в условиях дошкольной образовательной среды, обуславливающие повышение уровня профессиональной компетентности специалистов и овладение интегрированными способами развития личности ребенка и коррекции речевых нарушений.**

Принципы взаимодействия:



- СИСТЕМНОСТЬ
- КОМПЛЕКСНОСТЬ
- СООТВЕТСТВИЕ ВОЗРАСТНЫМ И ИНДИВИДУАЛЬНЫМ ВОЗМОЖНОСТЯМ
- АДЕКВАТНОСТЬ ТРЕБОВАНИЙ И НАГРУЗОК
- ПОСТЕПЕННОСТЬ И СИСТЕМНОСТЬ
- ИНДИВИДУАЛИЗАЦИЯ ТЕМПА РАБОТ

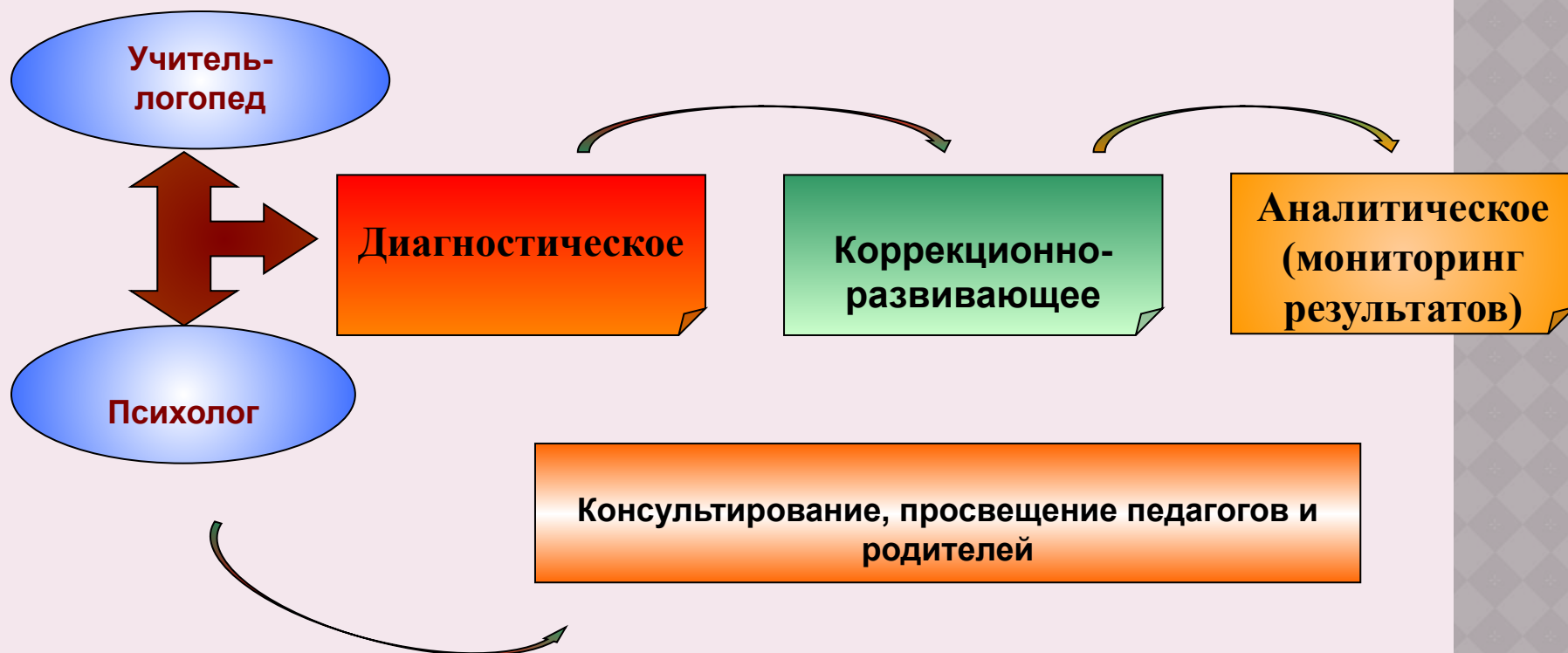
Задачи работы учителя-логопеда

- **Обследование воспитанников детского сада и выявление среди них детей, нуждающихся в профилактической и коррекционно-речевой помощи.**
- **Изучение уровня речевого, познавательного, физического развития и индивидуально-типологических особенностей детей, нуждающихся в логопедической поддержке, определение основных направлений и содержание работы с каждым из них.**
- **Систематическое проведение необходимой профилактической и коррекционно-речевой работы с детьми в соответствии с их индивидуальными программами.**
- **Оценка результатов помощи детям и определение степени их речевой готовности к школьному обучению.**
- **Формирование у педагогического коллектива информационной готовности к логопедической работе, оказание им помощи в организации полноценной речевой среды**

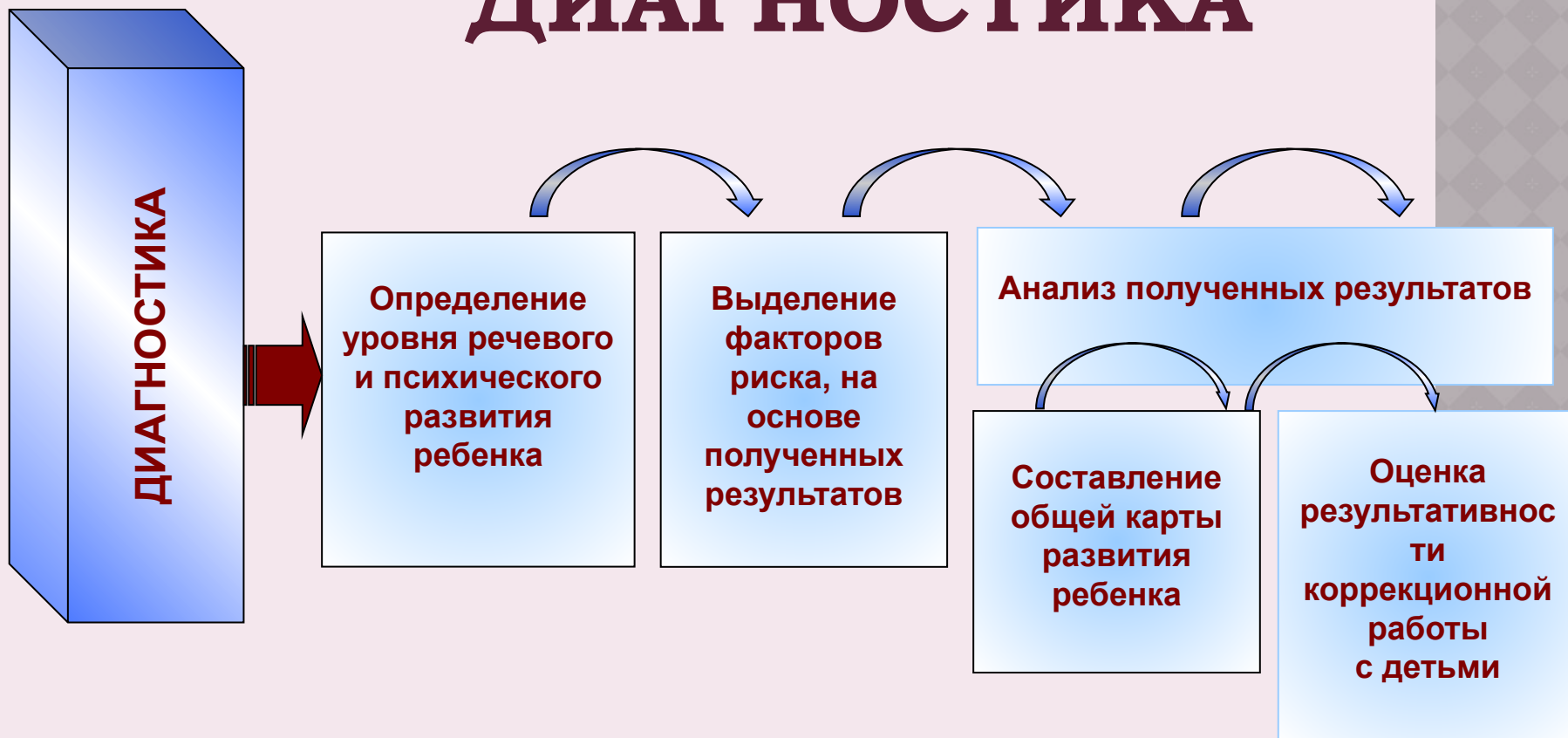
Задачи работы психолога

- **Создание среды психологической поддержки детям с нарушениями речи.**
- **Развитие памяти, внимания, мышления, пространственной ориентировки.**
- **Совершенствование мелкой моторики.**
- **Развитие слухового внимания и фонематического слуха.**
- **Развитие зрительно-моторной координации.**
- **Развитие произвольности и навыков самоконтроля, волевых качеств.**
- **Активизация отработанной лексики.**
- **Снятие тревожности у детей при негативном настрое на логопедические занятия.**
- **Обеспечение психологической готовности к школьному обучению.**
- **Повышение психологической культуры родителей и педагогов.**

СОВМЕСТНЫЕ НАПРАВЛЕНИЯ РАБОТЫ



ДИАГНОСТИКА



КОРРЕКЦИОННО- РАЗВИВАЮЩИЕ ЗАНЯТИЯ

- Задачи коррекционной работы, проводимой логопедом и психологом, тесно взаимосвязаны и решаются в рамках целостного подхода к воспитанию и развитию психической деятельности ребенка





ИНТЕГРИРОВАННЫЕ ЗАНЯТИЯ



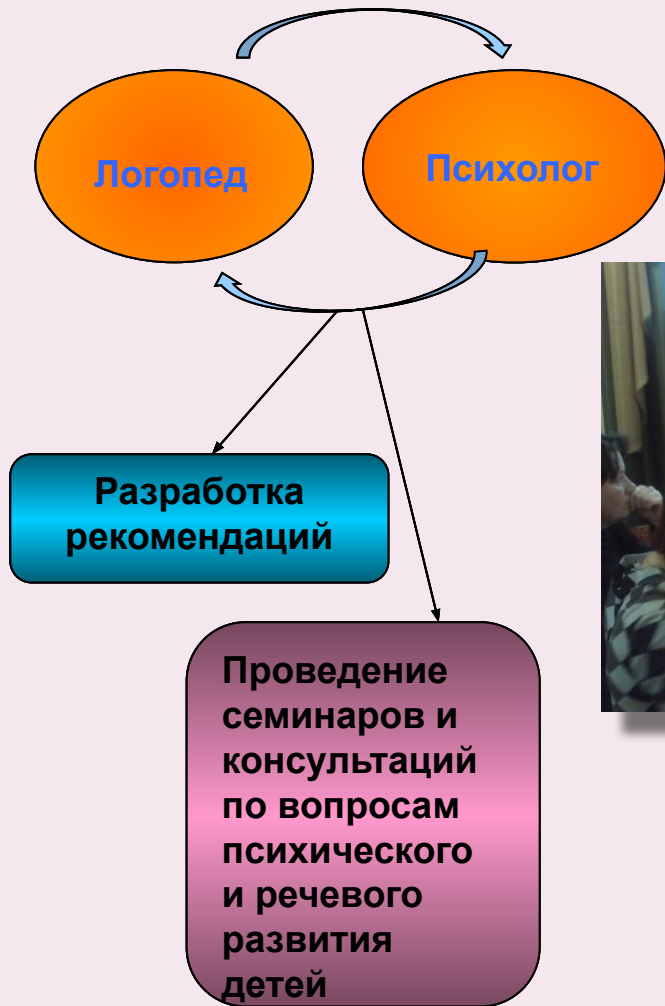
**Интегрированное построение занятий
дает возможность детям реализовать
свои творческие возможности, развивать
коммуникативные умения,
познавательную активность**

МОНИТОРИНГ РЕЗУЛЬТАТОВ ДЕЯТЕЛЬНОСТИ

Аналитическая деятельность позволит нам отследить эффективность коррекционно-развивающей работы при тесном сотрудничестве логопеда и психолога, т. е. выделить все возможные положительные и отрицательные стороны этой деятельности, так же отследить динамику развития ребенка. Предполагается разработка критериев динамики развития ребенка, с учетом выделенных факторов риска и выделить основные критерии эффективности коррекционно-развивающей работы.



КОНСУЛЬТИРОВАНИЕ И ПРОСВЕЩЕНИЕ ПЕДАГОГОВ И РОДИТЕЛЕЙ



РЕЗУЛЬТАТИВНОСТЬ

Взаимодействие психолога и логопеда способствует эффективным, качественным изменениям в речевом развитии детей, профессиональной подготовке педагогов, росту компетентности родителей в области коррекционной педагогики. В процессе коррекционно-развивающей деятельности необходима своевременная ранняя поддержка ребенка педагогами и родителями, которая позволяет предупредить многие проблемы и вовремя откорректировать их с наименьшими затратами сил.





**С наступающим
Новым годом!**

