




# **ОСОБЕННОСТИ ЖЕНСКОЙ РЕЧИ**

**Костина Олеся Олеговна  
МОУ «Куровская гимназия»  
10 класс**



*Есть только одна подлинная ценность - это  
связь человека с человеком.*

**Антуан де Сент-Экзюпери**

## **Цели работы:**

- Есть ли связь между речевым поведением и полом человека?
- Каковы различия между мужской и женской речью?
- Почему мужчины и женщины говорят по-разному?

# Речь и ее разновидности



*Речь является процессом выражения мысли человека, его чувств и желаний посредством языка с целью воздействия на других людей в процессе общения.*

В.А.Артемов

**речь**

- **разговорная (устная)**
- **письменная**

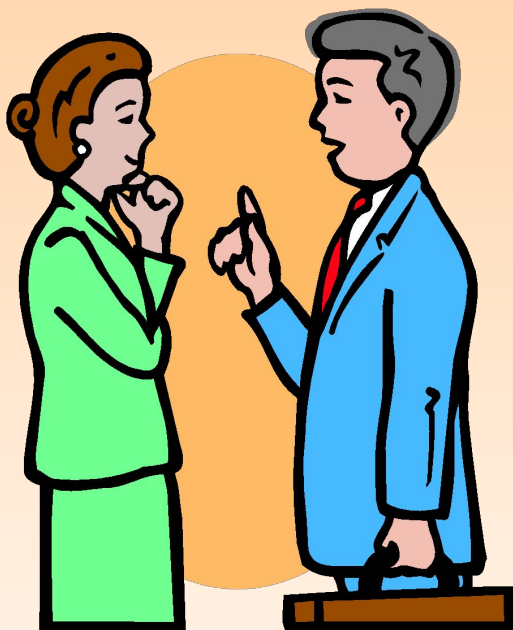
# Гендерные особенности устной речи



Превосходство женщин в развитии речевых функций начинается с детского возраста. По данным многочисленных исследований у девочек речь формируется раньше и развивается лучше. В 18 месяцев девочки знают приблизительно 50 слов, мальчики же приобретают такой словарный запас лишь к 22 месяцам. Во время взросления опять же преимущество отмечается у девочек. И в речи взрослых людей также прослеживаются половые различия.



# Особенности мужской и женской речи



Женщина чаще склонна задавать вопросы, чтобы продолжить беседу.

У женщин более вежливый характер реплик.

В разговоре женщина, как правило, больше извиняется.

Лингвисты характеризуют женскую речь как повышенно эмоциональную.

Женщины начинают свой рассказ не с главного, а с мелких незначущих деталей.

Женщины говорят менее прямо, чаще прибегают к косвенным просьбам.

Мужская же речь более кратка, чем женская, поскольку мужчина более категоричен в суждениях.



# **Различия между мужской и женской речью**

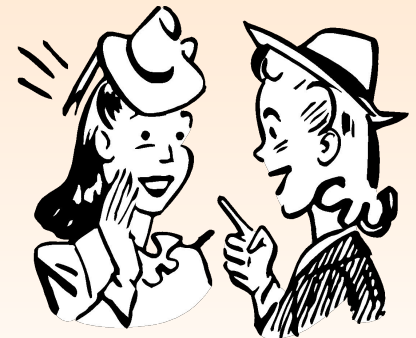
- **Фонетико-интонационные**
- **лексические**
- **морфологические**
- **синтаксические**

# Фонетико-интонационные особенности мужской и женской речи

Во всех языках мира речь людей разного пола различается фонетически, и прежде всего интонационно.

Женщины в своей речи пользуются звуками 5 тонов (высоких и низких), включая «ахи» и «охи». У мужчин тональность более узкая (3 тона), поэтому они, как правило, говорят монотонно.

Для женской фонетики характерно более выразительное участие губ ( в сравнении с мужской артикуляцией тех же губных звуков). Поэтому в женской речи чаще звучат слова с мягкими согласными.



# Лексические особенности

В лексическом плане женская речь обнаруживает большую концентрацию эмоционально оценочной лексики, а мужская лексика чаще стилистически нейтральна.

В беглой речи женщины чаще употребляют отрицания и прочие «второстепенные» слова, в которые можно вложить эмоцию.

Женщины очень любят формы превосходной степени, «ласкательные» выражения.

Если мужчины гораздо чаще употребляют сленговые слова и выражения, нелитературную и ненормативную лексику, то женщины придерживаются слов с нейтральной стилистической окраской.





# Морфологические особенности

Еще в конце XX в. (1975г.) лингвист Т.Б.Крючкова установила, что женщины употребляют больше местоимений и частиц, а мужчины - существительных и прилагательных.

Лингвисты Д.Гейдж и Н. Бенфорд утверждали, что мужчины используют больше существительных и глаголов, а женщины - прилагательных и наречий.

Я считаю, что количество наречий приблизительно одинаковое, а существительных, глаголов и прилагательных в женской речи больше.

№	Части речи	Мужчины	Женщины
		словоупотребления	словоупотребления
1.	глагол	5550	2745
2.	существительное	2883	1180
3.	прилагательное	645	215
4.	местоимение	3880	1634
5.	числительное	488	257
6.	предлог	1195	495
7.	союз	1618	900
8.	междометие	518	219

При сопоставительном анализе показателей таблицы видно, что речь женщины более насыщена, в морфологическом плане разнообразна.

# Синтаксические особенности



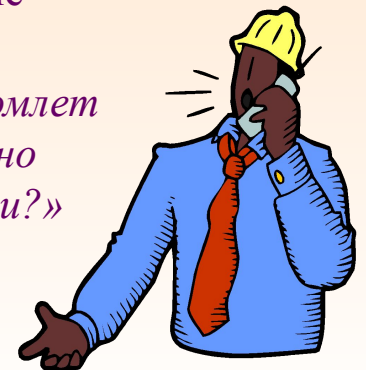
Мужская речь более книжна, чем женская, сложнее по синтаксису и более насыщена интеллектуально, но не эмоционально.

Мужчины в речи чаще употребляют подчинительную, а не сочинительную синтаксическую связь. Причем они часто используют придаточные времени, места и цели, тогда как в речи женщин в основном преобладают придаточные степени и уступительные.

У мужчин предложения короче. Обычно они дают вводную часть, ясно излагают суть и делают выводы.

Женщина в своей речи ведет несколько линий, структура ее речи многопланова. В женской речи чаще встречаются восклицательные и вопросительные предложения, обратный порядок слов.

Мужчина, например, скажет: *«Пойди и сделай мне омлет на завтрак»*, а женщина: *«Было бы замечательно полакомиться омлетом на завтрак, не правда ли?»*



# Почему мужчины и женщины говорят по-разному ?

У женщин за речь отвечает особая область, расположенная во фронтальной части левого полушария, и несколько меньшая по размеру область, находящаяся в правом полушарии головного мозга. Наличие областей речи сразу на двух полушариях позволяют женщинам лучше владеть речью.

Особая область речи женского мозга и определяет превосходство женщин в языках, а также в умении владеть словом.



# **Заключение**

**Тема женского языка  
неисчерпаема.**

**Здесь не все логично, но  
все  
очень интересно.**

