

Оценка произведения

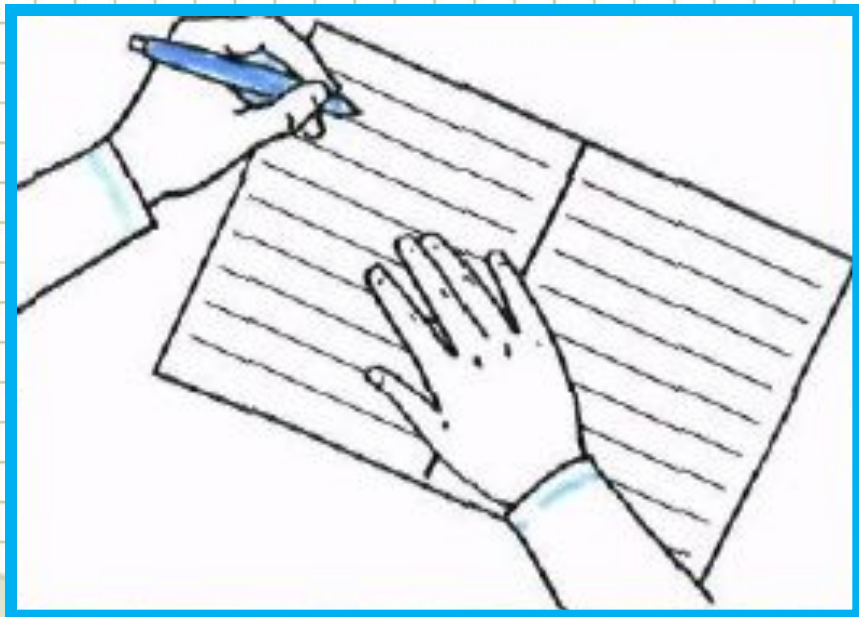
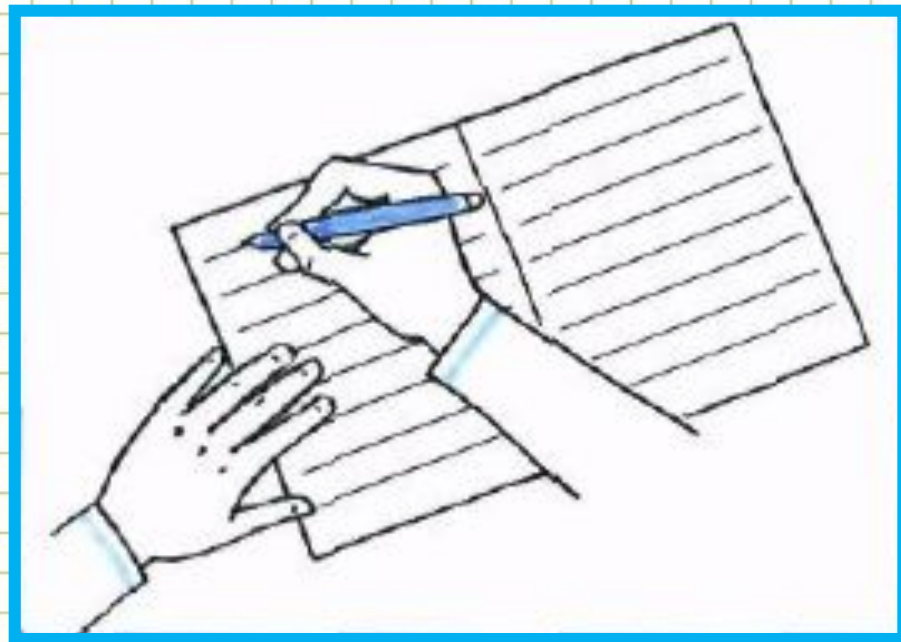
8 урок

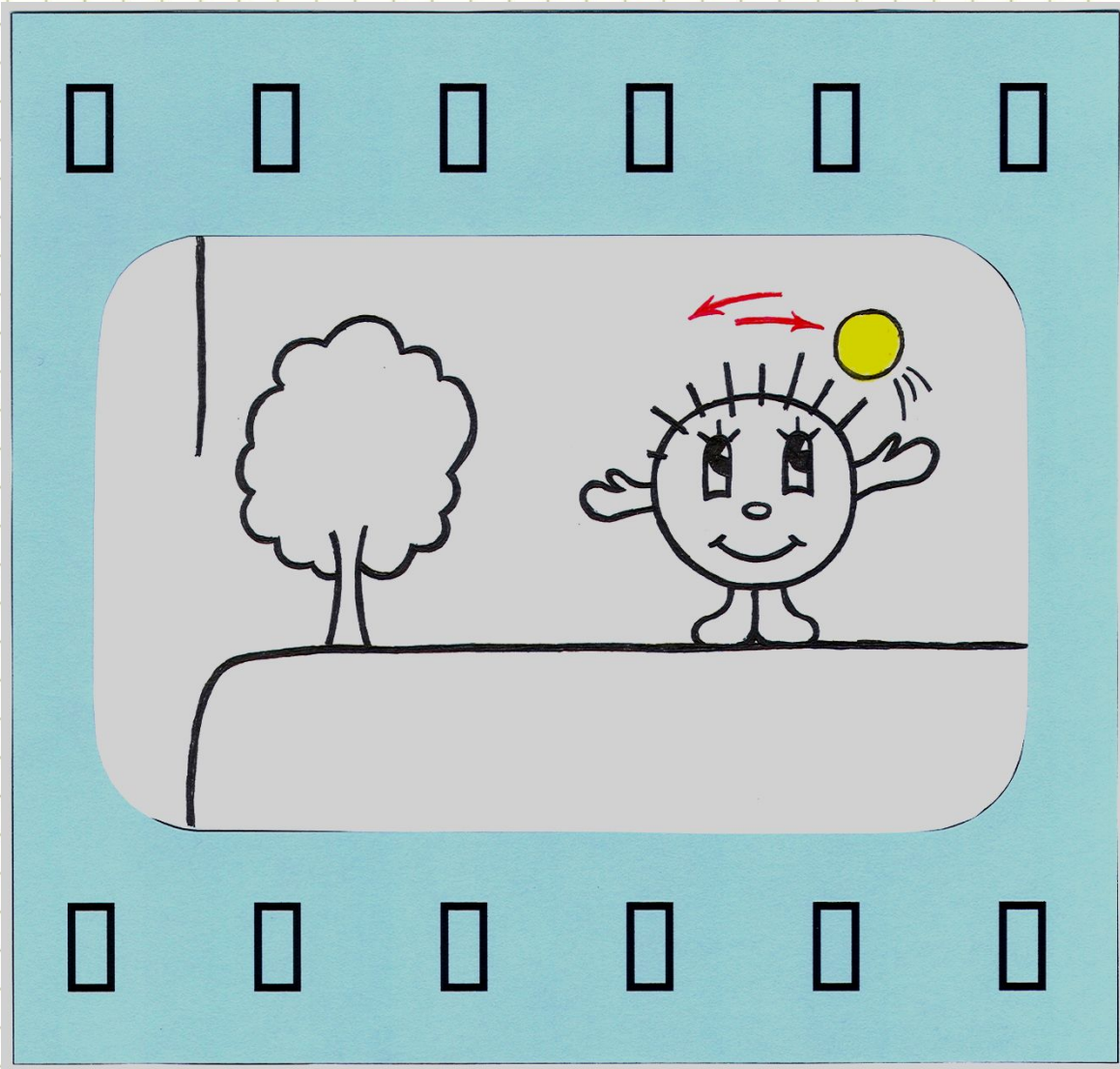


ВОТ ТАК ПРАВИЛЬНО!



ВОТ ТАК ПРАВИЛЬНО!





Работа по учебнику стр.22

1 а) Как изменяется произведение, если множители увеличиваются?
Уменьшаются?

б) Расставь произведения в порядке убывания:

$52 \cdot 63$, $312 \cdot 147$, $85 \cdot 147$, $85 \cdot 63$, $52 \cdot 18$, $24 \cdot 7$.

$$24 \cdot 7$$

$$52 \cdot 18$$

$$52 \cdot 63$$

$$85 \cdot 63$$

$$85 \cdot 147$$

$$312 \cdot 147$$

$$a \uparrow \cdot b$$

$$a \cdot b \uparrow = c \uparrow$$

$$a \uparrow \cdot b \uparrow$$

$$a \downarrow \cdot b$$

$$a \cdot b \downarrow = c \downarrow$$

$$a \downarrow \cdot b \downarrow$$



$$312 \cdot 200$$

$$312 \cdot 147$$

$$85 \cdot 147$$

$$85 \cdot 100$$

$$100 \cdot 63$$

$$52 \cdot 63$$

$$52 \cdot 18$$

$$20 \cdot 18$$

$$20 \cdot 18$$

$$20 \cdot 7$$

$$a \uparrow \cdot b$$
$$a \cdot b \uparrow = c \uparrow$$
$$a \uparrow \cdot b \uparrow$$

$$a \downarrow \cdot b$$
$$a \cdot b \downarrow = c \downarrow$$
$$a \downarrow \cdot b \downarrow$$



Читаем текст

V – новое

+ - знаю

? – не понял, есть вопрос.



Работа по учебнику стр.22

При уменьшении множителей произведение уменьшается, а при увеличении множителей — увеличивается. Поэтому, чтобы найти нижнюю границу произведения, один или несколько множителей заменяют круглыми меньшими числами, а для нахождения верхней границы, наоборот, множители заменяют бóльшими круглыми числами. При этом числа подбирают как можно более близкие по значению.

Примеры:

$$1) \overset{м}{50} \cdot 7 < 54 \cdot 7 < \overset{б}{60} \cdot 7$$

$$350 < 54 \cdot 7 < 420$$

$$2) \overset{м}{20} \cdot \overset{м}{40} < 23 \cdot 47 < \overset{б}{30} \cdot \overset{б}{50}$$

$$800 < 23 \cdot 47 < 1500$$



Заменить один или несколько множителей меньшими круглыми числами (нижняя граница)

Заменить один или несколько множителей большими круглыми числами (верхняя граница)

Найти значения полученных выражений и записать двойное неравенство



$$\begin{matrix} \text{M} & & & & & & \delta & & \delta \\ \square & \cdot & \square & < a \cdot b < & \square & \cdot & \square \end{matrix}$$

$$\begin{matrix} \text{M} & & & & & & \delta \\ \square & \cdot b < a \cdot b < & \square & \cdot b \end{matrix}$$





**ПРАВИЛА
РАБОТЫ В ПАРЕ**



Работать должны **оба**

Один говорит, другой **слушает**

Свое несогласие высказывай **вежливо**

Если не понял, **переспроси**

Работа по учебнику стр.22

Работа в парах

2 Найди числа, между которыми заключено произведение:

а) · < 54 · 9 < ·

< 54 · 9 <

б) · < 27 · 53 < ·

< 27 · 53 <



Работа по учебнику стр.22

Самостоятельно

$$в) 800 \cdot 20 < 871 \cdot 25 < 900 \cdot 30$$

$$16\ 000 < 871 \cdot 25 < 27\ 000$$

$$г) 100 \cdot 400 < 176 \cdot 421 < 200 \cdot 500$$

$$40\ 000 < 176 \cdot 421 < 100\ 000$$



Работа по учебнику стр.23

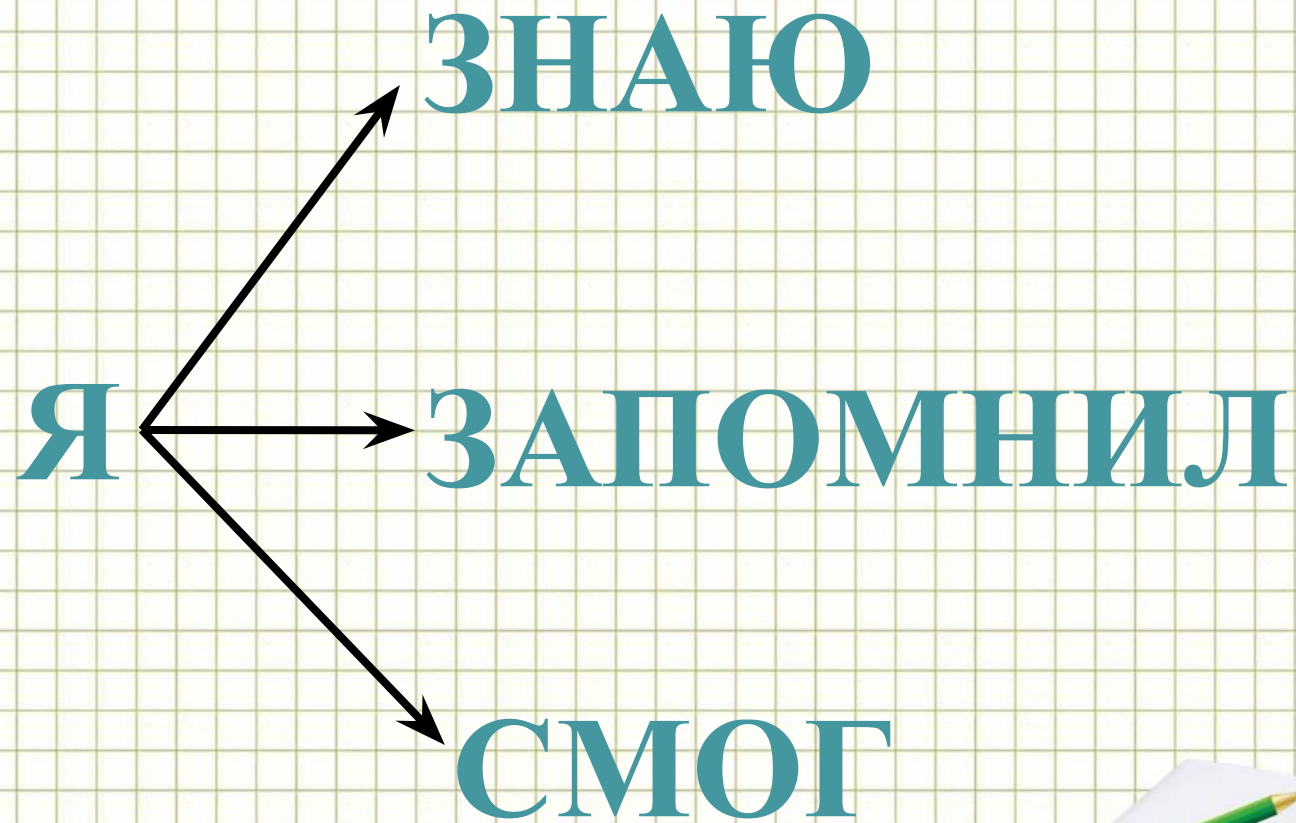
7 а) $2002 \cdot 96 + (437\,140 - 42 \cdot 1085) : 5 - 908 \cdot 60;$



Работа по учебнику стр.23

9 В поезде Москва — Тольятти 17 вагонов. Из них 6 вагонов плацкартные, а остальные купейные. В каждом плацкартном вагоне 54 места, а в купейном — 36 мест. На этот поезд уже продано 87 билетов в плацкартные вагоны, а в купейные — в 3 раза больше билетов, чем в плацкартные. Поставь разумные вопросы к этому условию и ответь на них.





Домашнее задание стр.23

5 БЛИЦтурнир.

а) 3 одинаковых пакета молока стоят a руб. Сколько стоят 5 таких пакетов?

б) 7 метров ткани стоят b руб. Сколько такой ткани можно купить на c руб.?

в) За 4 пары варежек, купленных по одной цене, заплатили x руб., а за 2 пары одинаковых перчаток — y руб. На сколько рублей пара перчаток в этой покупке дороже пары варежек?

г) У Гены было a руб. Он купил 2 ручки по цене n руб. и 6 карандашей по цене m руб. Сколько денег у него осталось?

д) У Насти было c руб. На мороженое она истратила d руб., а на остальные деньги купила 5 одинаковых леденцов. Сколько стоит один такой леденец?

7

$$б) (5000 - 87 \cdot 39) \cdot (600 \cdot 504 - 295 \cdot 200) : 80 + 38 \cdot 9520.$$