
ИЗМЕНЕНИЕ ИМѢН СУЩЕСТВИТЕЛЬНЫХ

по падежам

Именительный

Родительный

Дательный

Винительный

Творительный

Предложный

В русском языке 6 падежей.



Он ещё не родился, а уже думали, какое имя ему дать, и решили назвать - именительный.

Родился - стал родительный. Это имя ему ещё больше понравилось.

Но он был малышом, ему всё давали, и он стал дательным.

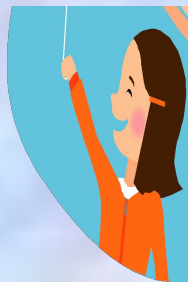
Но он был ещё большим озорником, за всякие проделки его винули, и он стал винительным.

Потом подрос, стал творить добрые дела и называться стал

творительным.

Он всем предлагал свою помощь, о нём заговорили и назвали теперь

предложным...



Именительный падеж

Есть кто? что? парта

Родительный падеж

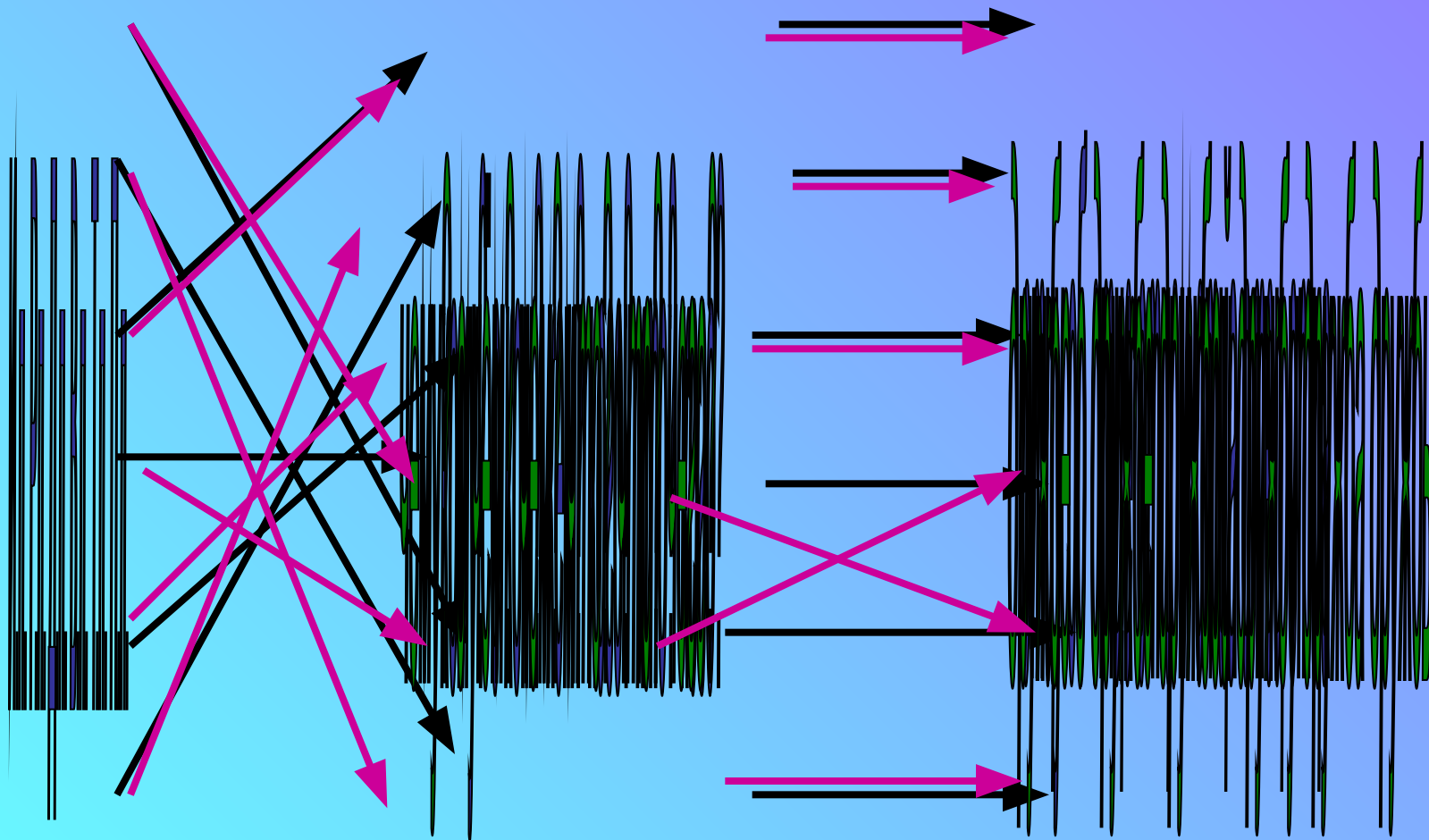
Нет кого? чего? парты

**Имя существительное в
И.п.**

**это начальная форма
слова.**



Закрепление.



Закрепление.

И.п.

Лист под воздействием резьбы растения.

Р.п.

У листа губка и ножка и железные вещества.

Д.п.

Жилки придают листу прочность.

В.п.

По жилкам листьев растут водопроводные и питательные сосуды.

Т.п.

С листом связано здоровье растения.

Закрепление.

Гуляли в роще, приблизились к черёмухе,
находился в лодке.

Тетрадь без обложки. гнездо без наседки,
всадник на лошади.

Жил в городе, полз по одежде,
подошёл к ферме.

Срубили берёзу, выпил чаю
лежал на печке.

Именительный	есть	кто? что?
Родительный	нет	кого? чего?
Дательный	дам	кому? чему?
Винительный	вижу	кого? что?
Творительный	восхищаюсь	кем? чем?
Предложный	думаю о...	о ком? о чём?

**Именительный
падеж**

Кто? Что?

подлежащее

начальная форма

**Родительный
падеж**

Кого? Чего?

**Второстепенный член
предложения**

Дательный падеж

Кому? Чему?

**Второстепенный член
предложения**

Построить крепость из снега.

Кататься по лесу на лыжах.

Плыть по реке .

Расти на опушке леса.

Ребята идут в лес.

Мама увидела корову.

Винительный падеж

Кого? Что?

**Второстепенный член
предложения**

В.п.

Второстепенный
член
предложения

И.п.

Главный
член
предложения

В.п.

И.п.

Предлоги на ,за,
про, в

нет
предлогов

В.п.

Р.п.

Вижу

Нет

маму

мамы