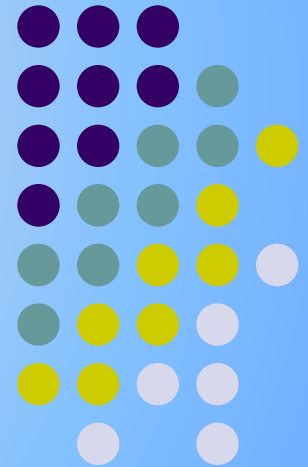


# Парные согласные звуки

2 класс



Выполнила  
учитель начальных классов  
МОУ «Зоркальцевская СОШ»  
Шабалина Елена Валерьевна

# Цель: формирование умения правильно писать слова с парными

согласными звуками

## Задач

- Повторить понятие согласные звуки.  
**И:**
- Научить различать парные звонкие и глухие согласные звуки и умение их проверять.
- Развивать умение находить слова с парными согласными звуками.

# Согласный звук при произношении:

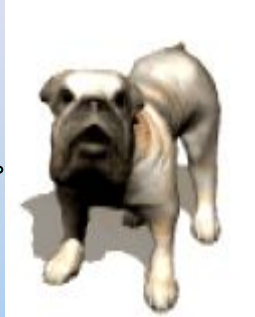
- ? Не встречает преград,  
произносится только голосом и  
образует слог.

ИЛИ

- ? Встречает преграду: губы, зубы,  
язык, произносится только  
голосом и шумом или только  
шумом и не образует слог.

# Согласные звуки произносятся:

Р-р-р-р

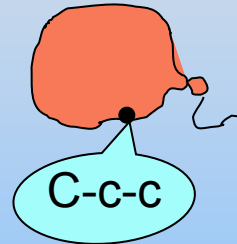


Ш-ш-ш

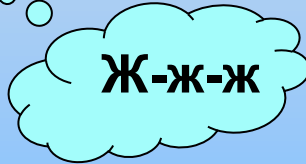


С ШУМОМ

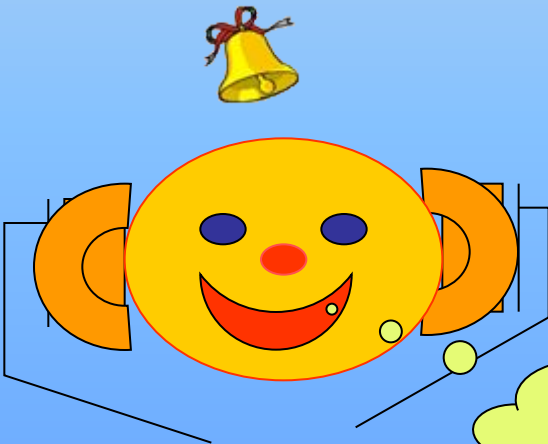
С-с-с



Ж-ж-ж



звонкие



глухие




**СОГЛАСНЫЕ**

**парные**

**непарные**

**↓ БУКВЫ ЗВОНКИХ СОГЛАСНЫХ ЗВУКОВ ↓**

<b>Б</b>	<b>В</b>	<b>Г</b>	<b>Д</b>	<b>Ж</b>	<b>З</b>	<b>Л</b>	<b>М</b>	<b>Н</b>	<b>Р</b>	<b>Й</b>
<b>П</b>	<b>Ф</b>	<b>К</b>	<b>Т</b>	<b>Ш</b>	<b>С</b>	<b>Х</b>	<b>Ч</b>	<b>Ц</b>	<b>Щ</b>	

**↑ БУКВЫ ГЛУХИХ СОГЛАСНЫХ ЗВУКОВ ↑**

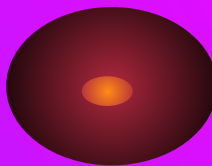
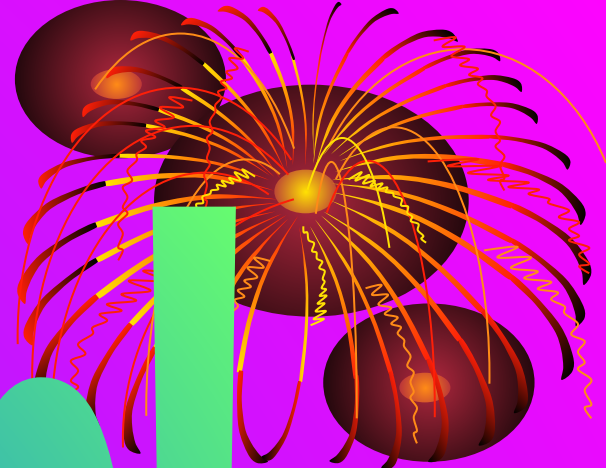


Найди слово, где есть буква  
парного согласного на конце  
слова

- Вол
- Пень
- Этаж
- Лай
- Глаз
- Снег

- Весна
- Столб
- Ком
- Утюг
- Сапог
- Рукав

ИМЦА!



**Подумай!**





# !Правило проверки!



Хле. ?

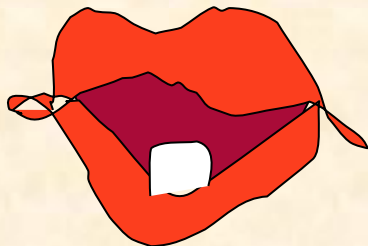
б  
?  
п

Нет хле**ба**

Нет зу**ба**

Зу. ?

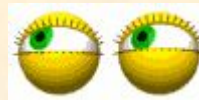
б  
?  
п



Гла. ?

с  
?  
з

Гла**за**



Сапо. ?

?



Сапо**ги**

# !Проверь себя!



**Медве.ь**

Д или І



**Лебе.ь**

Д или І



**Зу.**

Б или П



**Ле.**

З или С



**Сапо.**

К или Г



**Стри.**

Ш или Ж

# Найди буквы парных ЗВОНКИХ СОГЛАСНЫХ

Б

Щ

Ж

Й

Щ

Х

О

Н

Г

Е

К

Т

Ч

З

А

В

# Найди буквы парных глухих согласных

В

Щ

Д

М

И

Ю

Б

Ф

С

Т

П

К

Ы

Я

Х

Й

Ч

Найди слова в предложениях,  
требующие проверки

Зимой кругом лежит снег. Как  
красив дуб! Как хороши ели!

Мороз сковал речку и пруд.  
Ребята спешат на каток.



# Мы сегодня:

---

- *Повторяли понятие согласные звуки.*
- *Учились различать и проверять парные звонкие и глухие согласные звуки*
- *Учились находить слова с парными согласными звуками.*



Спасибо!

За работу и внимание!

# Координаты:

- Томская область Томский район село Зоркальцево улица Тракторная105.тел:  
822–915-516, 8-913-846-13-21.
- МОУ «Зоркальцевская СОШ» Томская область Томский район село Зоркальцево улица Тракторная29.тел:  
822-915-770.
- [26051995D@sibmail.com](mailto:26051995D@sibmail.com) или [EVSH@mail2000.ru](mailto:EVSH@mail2000.ru)