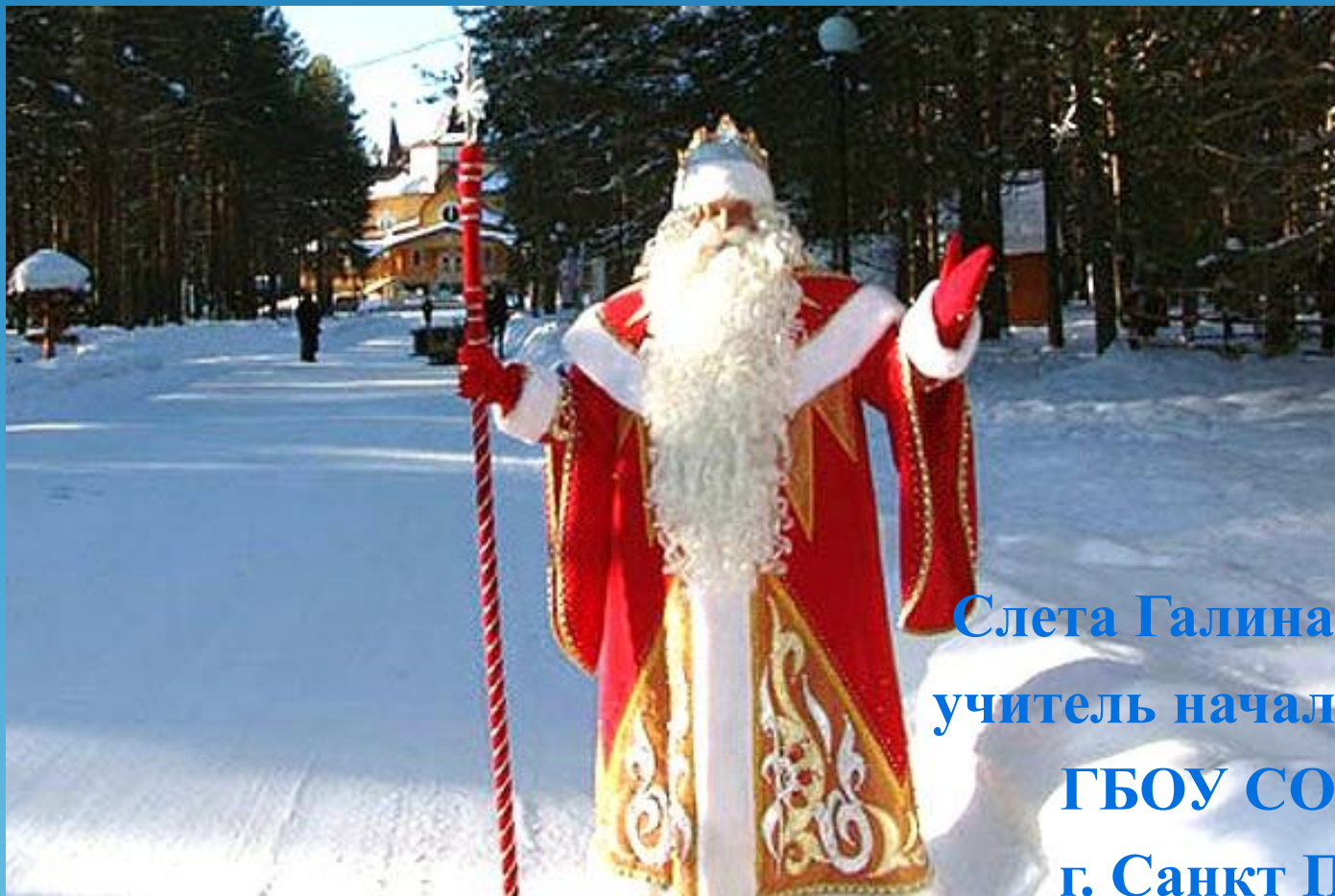








Письмо Деду Морозу



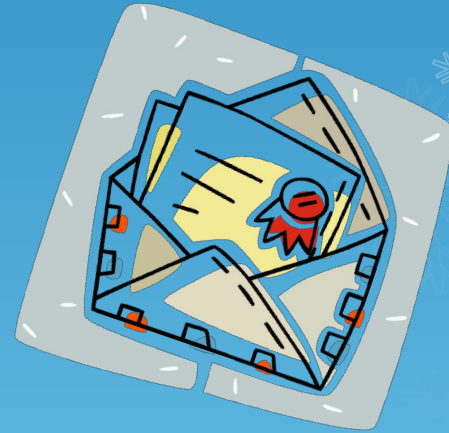
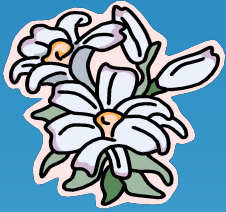
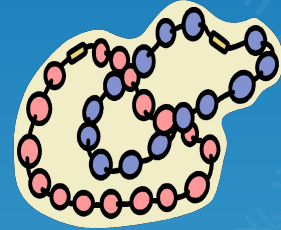
Слета Галина Дмитриевна
учитель начальных классов

ГБОУ СОШ № 133

г. Санкт Петербург



Из истории почтовой службы



Словарь

- **Письмо**- *написанный текст, посылаемый для сообщения чего-нибудь кому-нибудь.*
- **Адресат**- *тот, кому адресовано письмо, телеграмма, посылка.*

Схема текста письма.



№	Возможные части текста письма	Примеры
1	Приветствие, обращение	Здравствуй, Дедушка Мороз! Дорогой Дедушка Мороз! Уважаемый Дед Мороз!
2		
3		

Схема текста письма.



№	Возможные части текста письма	Примеры
1	Приветствие, обращение	Здравствуй, Дедушка Мороз! Дорогой Дедушка Мороз! Уважаемый Дед Мороз!
2	Основное содержание письма, сообщение о новостях Просьба	Я хочу рассказать Вам... У меня много новостей, Я стараюсь... Пришли мне, пожалуйста... И если тебе не сложно... Мне бы очень хотелось...
3		

Схема текста письма



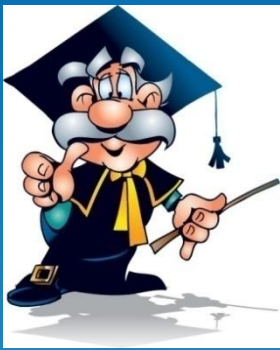
№	Возможные части текста письма	Примеры
1	Приветствие, обращение	Здравствуй, Дедушка Мороз! Дорогой Дедушка Мороз! Уважаемый Дед Мороз!
2	Основное содержание письма, сообщение о новостях Просьба	Я хочу рассказать Вам... У меня много новостей, Я стараюсь... Пришли мне, пожалуйста... И если тебе не сложно... Мне бы очень хотелось...
3	Концовка. Передача приветов, прощание. Дата и место написания	До свидания, ... До скорой встречи! Передай привет.... ___ декабря 2013 года г. Санкт Петербург

Физминутка



Порядок написания письма

- письмо пишут на аккуратном листе бумаги;
- писать нужно чётким, разборчивым почерком ,
- с левого края, сверху и снизу оставляют поля шириной 2 см;
- в письме каждую часть пишут с красной строки;
- письмо можно сопровождать рисунком.



Проверь!

- На тему ли написано письмо?
- Не пропустил ли что-нибудь важное?
- Не повторяются ли одинаковые слова и обороты речи?
- Может быть надо заменить некоторые слова более точными, лучше подходящими по смыслу?
- Хорошо ли связаны предложения между собою?

Словарь

- **Конверт-пакетик** из бумаги для вкладывания в него письма.
- **Адрес-надпись** на письме, посылке,, телеграмме, указывающая получателя и место назначения.
- **Почтамт-главное** почтовое отделение города.
- **Почтовый индекс**- последовательность цифр, добавляемая к почтовому адресу с целью облегчения автоматической сортировки корреспонденции.

Подпиши конверт правильно

- Деду Морозу.
- Россия,
- Вологодская обл.,
- г. Великий Устюг
- 162340

Образец написания цифр индекса

