



Он на Белочку похожий,  
Пять полосок на спине.  
Зерна, ягодки, орешки  
В норке прячет он в земле.  
Его щёчки, как мешочки,  
Словно маленький сундук.  
Хвостик длинный, серо-рыжий...  
Кто он, детки?..



---

# БУРУНДУК

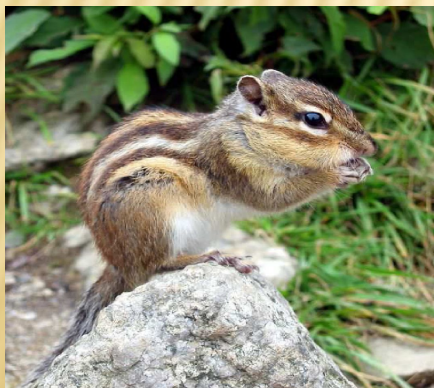
## Бурундук

Бурундук – проворный и ловкий зверёк. Он похож на маленькую белку. Живут бурундуки под деревьями, в земляных норках. Найти норку шустрого бурундука без помощи собаки очень трудно. Вход в неё всегда старательно скрыт под корнями. В глубоких норках бурундуки устраивают вместительные кладовые. Здесь они прячут запасы кедровых орехов, семена подсолнуха, хлебные зёрна.

Вес бурундуков может составлять 120 граммов. Средняя длина тела бурундука 15сантиметров. Отличительным признаком этих зверьков являются пять тёмных полосок вдоль спины. Тёмные полосы разделены белыми или серыми. Остальная окраска бурундука – красно-бурая. Быстрый бурундук всегда находится в движении. Он бежит по сучьям деревьев или устраивает весёлые схватки с приятелями бурундуками.

У бурундука в лесу много врагов. Их уничтожают хищные птицы, ловят домашние кошки. А кладовые бурундуков находят и разоряют в лесу медведи.

Маленькие бурундуки оживляют таёжную глушь и тишину.



## Правила работы в группе:

1. В группе должен быть ***ответственный***.
2. Работать должен каждый на общий ***результат***.
3. ***Один*** говорит, другие слушают.
4. Если не понял, ***переспроси***.
5. Своё несогласие высказывай ***вежливо***.

**доброта**

**радость**

**уважение**

**желание**

**благодарность**

**активность**

**ДРУЖБА**

# 1 ГРУППА

Определите жанр текста.

---

Басня

Сказка

Научно-популярная статья

Рассказ

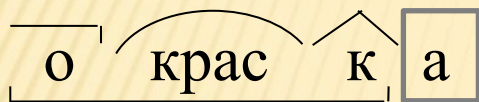
**2. Прочитайте слова и запишите их в таблицу.**

Разоряют, кедровые, зверёк, находится, кошки, хищные, семена, прячут, домашние.

<b>Существительное</b>	<b>Прилагательное</b>	<b>Глагол</b>
зверёк	кедровые	разоряют
кошки	хищные	находится
семена	домашние	домашние

## 2 ГРУППА

1. ~~Отметь слово, которое подходит к схеме:~~



глубокая

норка

окраска

хлебные

2. Прочитайте слова и запишите их в таблицу.

Живут, быстрый, глушь, бегают, зёрна, таёжную, являются, земляные, тишина.

Существительное	Прилагательное	Глагол
глушь	быстрый	живут
зёрна	таёжную	бегают
тишина	земляные	являются

### 3 ГРУППА

1. Отметь слово, которое подходит к схеме:



ПОЛОСКИ

КЛАДОВЫЕ

СХВАТКА

ТЁМНЫЕ

2. Прочитайте слова и запишите их в таблицу.

Устраивает, тёмный, сучья, ловят, белка, шустрая, орех, составлять, весёлые.

Существительное	Прилагательное	Глагол
сучья	тёмный	устраивает
белка	шустрая	ловят
орех	весёлые	составлять



**3. Где живут бурундуки? Выпишите это предложение из текста.**

*Живут бурундуки под деревьями, в земляных норках.*





**Если вам было на  
уроке  
интересно**

**Если было не  
интересно и вам  
это не нужно**



**Если у вас светлое,  
приятное  
впечатление, что - то  
не удалось**