

Подготовка к олимпиаде по русскому языку

Выбери вопрос!

	10	20	30	40	50
Загадки ударения	<u>10</u>	<u>20</u>	<u>30</u>	<u>40</u>	<u>50</u>
Этимологи я	<u>10</u>	<u>20</u>	<u>30</u>	<u>40</u>	<u>50</u>
Паронимы	<u>10</u>	<u>20</u>	<u>30</u>	<u>40</u>	<u>50</u>
Лингвисти ческая загадка	<u>10</u>	<u>20</u>	<u>30</u>	<u>40</u>	<u>50</u>



Загадки ударения 10

Поставьте ударение в
словах

- Баловать
- Каталог

- Балова**т**ь
- Ката**л**ог



Загадки ударения 20

Поставьте ударение в
словах

- Менеджмент
- Рефери
- Еретик
- Менеджмент
- Рефери
- Еретик



Загадки ударения 30

Поставьте ударение в
словах

- Диспансер
- Жалюзи
- Закупорить
- Диспансер
- Жалюзи
- Закупорить

Загадки ударения 40

Поставьте ударение в
словах

- Танцовщицы
- Красивее
- Ассиметрия
- Подсадная утка
- Танц**о**вщицы
- Крас**и**вее
- Ассиметр**и**я
- Подса**д**ная утка



Загадки ударения 50

Поставьте ударение в
словах

- Поимка преступника
- Разогнутый
- Сосредоточение
- Украинский
- Христианин
- По**и**мка преступника
- Раз**о**гнутый
- Сосредот**о**чение
- Укра**и**нский
- Христиани**и**н





Этимология 10

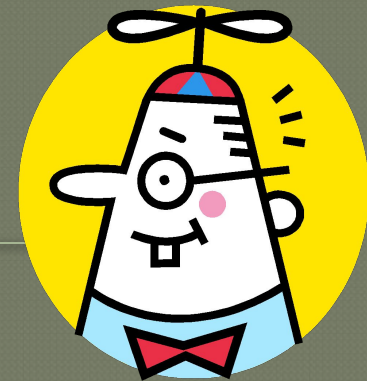
Являются ли
этимологически
родственными: пятка –
пятно?

Являются
Пятка – от пята «нога»
Пятно от пята –
буквально «след от
ноги»





Этимология 20



Являются ли
этимологически
родственными: сад
– сажа, и сало –
сальный?



Сад и сажа – этимологически
родственные.

Сад – исходно «насаждения», производное
от «садити» - буквально «заставлять
сесть»

Сажа от садити – буквально «то, что
насело»

Слова сало и сальный не являются
этимологически родственными.

Сало (общеслав.) – от садить, сесть.

Буквально «то, что насело» (мясо)

Сальный – сближение с франц. Sale –
«грязный, неприличный».



Этимология 30



Какие из приведённых
ниже слов являются
этимологически
родственными: вещь –
вещать – весть – невеста
– ведать – ведьма –
вести?

Этимологически родственными
являются:

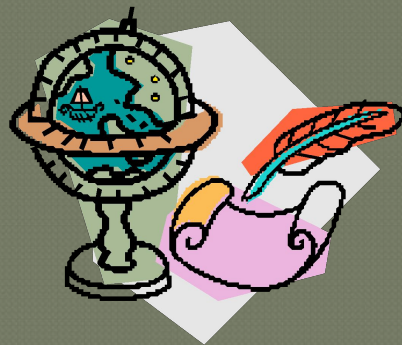
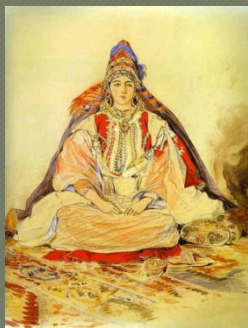
Весть – от основы ведать – «знать»
(ведь – «знания») ДТ/Д/СТ

Ведьма от ведать с помощью
суффикса МА

Невеста – первоначально «знающая,
ведающая». НЕ – отрицательная
частица, поэтому второе значение
слова «неизвестная, незнакомая»

Вести – родственное слов к «идти»

Вещь и вещать не этимологически
родственные



Этимология 40



Какие из приведённых
ниже слов являются
этимологически
родственными:
напёрсток – перст –
наперсник – перо?



Напёрсток – на персте –
«на пальце»

Перст (общеслав.) –
буквально – «то, чем
заканчивается верхняя
часть ладони»

Перо и наперсник не
этимологически
родственные



Этимология 50



Какие из приведённых ниже
слов являются
этимологически
родственными:
лукоморье – лукавый –
луковица – излучина –
лукошко – луг – лужа?

Этимологически родственные:
Лукоморье – излучина.
Лукоморье = «лука моря» (то есть
«изгиб моря»)
Излучина – излука – «изгиб». Лука
– извилина. К/Ч
Луг – буквально «низкое, вогнутое
место»
Лужа произошло от луга –
«трясина» Г/Ж
Лукавый – можно объяснить как
«гнувшийся»
Лукошко от слова «лук» в значении
лука – изгибающиеся ветки
Луковица не этимологически
родственное



Паронимы 10



Укажите различия в
значении слов:
лирический –
лиричный.

- Лирический –
относящийся к лирике
- Лиричный –
обладающий
лиричностью

Паронимы 20



Укажите различия в
значении слов:
эффективный –
эффектный.

- Эффективный –
действенный
- Эффектный –
производящий эффект,
яркий,
запоминающийся

Паронимы 30



Укажите различия в
значении слов:
экономный –
экономический –
экономичный.

- Экономный – бережливый
- Экономический – относящийся к экономике
- Экономичный – создающий возможность экономить, сберечь, сохранить

Паронимы 40



Укажите различия в
значении слов:
главный - заглавный

Главный – основной,
ведущий
Заглавный –
одноимённый с
заглавием

Паронимы 50



Составьте
словосочетания со
словами-паронимами:
желанный -
желательный

- ◎ Желанный гость –
желательно сделать

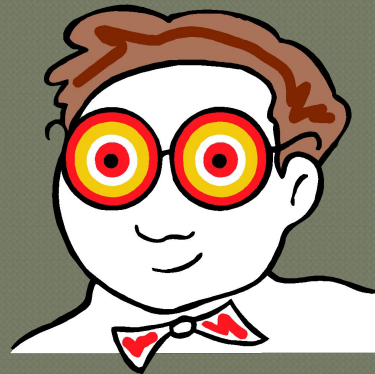


Лингвистическая загадка 10



Постройте
словообразовательные
цепочки из данных слов:
глазок, глаз, глазной,
глазница, глазастый,
глазеть, сглазить,
узкоглазый

- Глаз-ок
 - Глаз-аст-ый
 - Глаз-е-ть
 - С-глаз-и-ть
 - Узк-о-глаз-ый
- глаз
- Глаз – глаз-н-ой – глазн-иц-а



Лингвистическая загадка 20



Объясните, почему после Ж, Ш всегда, а после Ц почти всегда пишется буква И, хотя произносится звук Ы.



В современном языке после Ж, Ш всегда пишется И. Такое написание называется традиционным. В древнерусском языке Ж и Ш были мягкими. Буква И пишется в большинстве слов после Ц, так как этот звук в древнерусском языке был мягким.

Лингвистическая загадка 30



Почему местоимения
ЕГО, ЕЁ, ИХ могут
находиться в одном
синонимическом ряду с
местоимением СВОЙ?

Местоимения ЕГО (ОН),
ЕЁ (ОНА), ИХ (ОНИ)
могут являться формами
косвенных падежей
личных местоимений, а
также выступать в роли
притяжательных
местоимений, и в этой
роли они синонимичны
местоимению СВОЙ.



Лингвистическая загадка 40

Слово КАРАКУЛИ

- А) заимствовано из латинского языка**
- Б) Заимствовано из арабского языка**
- В) Заимствовано из тюркского языка**
- Г) является исконно русским**

Заимствовано из

тюркских. Каракол = КАРА «чёрная» + кол «рука»

На тюркское

происхождение указывает

согласование гласных и открытость слога.



Лингвистическая загадка 50

Выделите основы и окончания в следующих словах:

Метро, налево, село, ухо, около, счастливо (дитя), счастливо, путь, спать, вспять, кровать, пусть, хоть, взять.

- Метро,
- налево,
- село,
- ухо,
- около,
- счастливо (дитя),
- счастливо,
- путь,
- спать,
- вспять,
- кровать,
- пусть,
- хоть,
- ВЗЯТЬ.