

Подготовка к олимпиаде по русскому языку

Выбери вопрос!

	10	20	30	40	50
Загадки ударения	<u>10</u>	<u>20</u>	<u>30</u>	<u>40</u>	<u>50</u>
Этимолог ия	<u>10</u>	<u>20</u>	<u>30</u>	<u>40</u>	<u>50</u>
Пароним ы	<u>10</u>	<u>20</u>	<u>30</u>	<u>40</u>	<u>50</u>
Лингвисти ческая загадка	<u>10</u>	<u>20</u>	<u>30</u>	<u>40</u>	<u>50</u>



Загадки ударения 10

Поставьте ударение в
словах

- Баловать
- Каталог

- Балова**т**ь
- Ката**л**ог



Загадки ударения 20

Поставьте ударение в
словах

- Менеджмент
- Рефери
- Еретик

- Менеджмент
- Рефери
- Еретик



Загадки ударе́ния 30

Поставьте ударение в
словах

- Диспансер
- Жалюзи
- Закупорить
- Диспансе**р**
- Жалюзи**и**
- Заку**у**порить

Загадки ударения 40

Поставьте ударение в
словах

- Танцовщицы
- Красивее
- Ассиметрия
- Подсадная утка
- Танцовщицы
- Красивее
- Ассиметрия
- Подсадная утка



Загадки ударения 50

Поставьте ударение в
словах

- Поимка преступника
- Разогнутый
- Сосредоточение
- Украинский
- Христианин
- По**и**мка преступника
- Раз**о**гнутый
- Сосредот**о**чение
- Украин**и**нский
- Христиан**и**н





Этимология 10

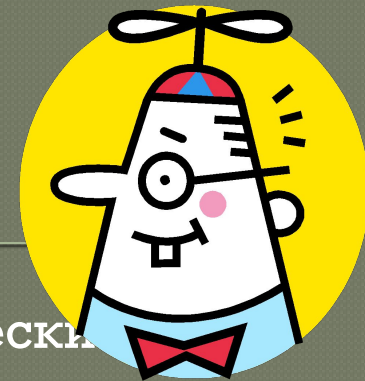
Являются ли
этимологически
родственными:
пятка – пятно?

Являются
Пятка – от пята «нога»
Пятно от пята –
буквально «след от
ноги»





Этимология 20



Являются ли
этимологически
родственными:
сад – сажа, и
сало – сальный?



Сад и сажа – этимологически
родственные.

Сад – исходно «насаждения»,
производное от «садити» –
буквально «заставлять сесть»

Сажа от садити – буквально «то, что
насело»

Слова сало и сальный не являются
этимологически родственными.

Сало (общеслав.) – от садить, сесть.

Буквально «то, что насело» (мясо)

Сальный – сближение с франц. Sale –
«грязный, неприличный».



Этимология 30



Какие из приведённых
ниже слов являются
этимологически
родственными: вещь
– вещать – весть –
невеста – ведать –
ведьма – вести?

Этимологически родственными
являются:

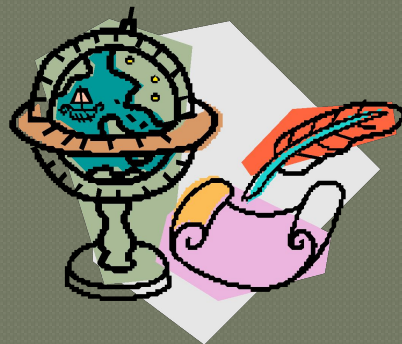
Весть – от основы ведать –
«знать» (ведь – «знания»)
ДТ/Д/СТ

Ведьма от ведать с помощью
суффикса МА

Невеста – первоначально
«знающая, ведающая». НЕ –
отрицательная частица,
поэтому второе значение
слова «неизвестная,
незнакомая»

Вести – родственное слов к
«идти»

Вещь и вещать не
этимологически родственные



Этимология 40



Какие из
приведённых ниже
слов являются
этимологически
родственными:
напёрсток – перст –
наперсник – перо?



Напёрсток – на
персте – «на
пальце»

Перст (общеслав.) –
буквально – «то, чем
заканчивается
верхняя часть
ладони»

Перо и наперсник не
этимологически
родственные



Этимология 50



Какие из приведённых
ниже слов являются
этимологически
родственными:
лукоморье – лукавый
– луковица – излучина
– лукошко – луг –

Этимологически родственные:
Лукоморье – излучина.
Лукоморье = «лука моря» (то
есть «изгиб моря»)
Излучина – излука – «изгиб».
Лука – извилина. К/Ч
Луг – буквально «низкое,
вогнутое место»
Лужа произошло от луга –
«трясина» Г/Ж
Лукавый – можно объяснить
как «гнущийся»
Лукошко от слова «лук» в
значении лука –
изгибающиеся ветки
Луковица не этимологически
родственное



Паронимы 10



Укажите различия в
значении слов:
лирический –
лиричный.

- Лирический –
относящийся к
лирике
- Лиричный –
обладающий
лиричностью

Паронимы 20



Укажите различия в
значении слов:
эффективный –
эффектный.

- Эффективный –
действительный
- Эффектный –
производящий
эффект, яркий,
запоминающийся

Паронимы 30



Укажите различия в
значении слов:
экономный –
экономический –
экономичный.

- Экономный – бережливы
- Экономический – относящийся к экономике
- Экономичный – создающий возможность сэкономить, сберечь, сохранить

Паронимы 40



Укажите различия в
значении слов:
главный - заглавный

Главный – основной,
ведущий

Заглавный –
одноимённый с
заглавием

Паронимы 50



Составьте
словосочетания со
словами-
паронимами:
желанный -
желательный

- Желанный гость –
желательно сделать



Лингвистическая загадка 10

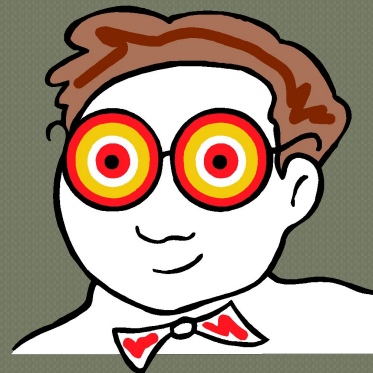


Постройте
словообразовательные
цепочки из данных
слов: глазок, глаз,
глазной, глазница,
глазастый, глазеть,
сглазить, узкоглазый

- Глаз-ок
- Глаз-аст-ый
- Глаз-е-ть
- С-глаз-и-ть
- Узк-о-глаз-ый
- Глаз – глаз-н-ой – глазн-иц-а



глаз



Лингвистическая загадка 20



**Объясните, почему
после Ж, Ш всегда, а
после Ц почти
всегда пишется
буква И, хотя
произносится звук
Ы.**



В современном языке
после Ж, Ш всегда
пишется И. Такое
написание
называется
традиционным. В
древнерусском языке
Ж и Ш были мягкими.
Буква И пишется в
большинстве слов
после Ц, так как этот
звук в древнерусском
языке был мягким.

Лингвистическая загадка 30



**Почему местоимения
ЕГО, ЕЁ, ИХ могут
находиться в одном
синонимическом
ряду с
местоимением
СВОЙ?**

Местоимения ЕГО
(ОН), ЕЁ (ОНА), ИХ
(ОНИ) могут являться
формами косвенных
падежей личных
местоимений, а
также выступать в
роли притяжательных
местоимений, и в
этой роли они
синонимичны
местоимению СВОЙ.



Лингвистическая загадка 40

Слово КАРАКУЛИ

- А) заимствовано из латинского языка**
- Б) Заимствовано из арабского языка**
- В) Заимствовано из тюркского языка**
- Г) является исконно русским**

Заимствовано из тюркских. Каракол = КАРА «чёрная» + кол «рука»

На тюркское происхождение указывает согласование гласных и открытость слога.



Лингвистическая загадка 50

Выделите основы и окончания в следующих словах:
Метро, налево, село, ухо, около, счастливо (дитя), счастливо, путь, спать, вспать, кровать, пусть, хоть, взять.

- Метро,
- налево,
- село,
- ухо,
- около,
- счастливо (дитя),
- счастливо,
- путь,
- спать,
- вспать,
- кровать,
- пусть,
- хоть,
- взять.