

ПОДГОТОВКА К ОЛИМПИАДЕ ПО РУССКОМУ ЯЗЫКУ

ВЫБЕРИ ВОПРОС!

	10	20	30	40	50
Иностранцы	<u>10</u>	<u>20</u>	<u>30</u>	<u>40</u>	<u>50</u>
Этимология	<u>10</u>	<u>20</u>	<u>30</u>	<u>40</u>	<u>50</u>
Из истории языка	<u>10</u>	<u>20</u>	<u>30</u>	<u>40</u>	<u>50</u>
Лингвистическая загадка	<u>10</u>	<u>20</u>	<u>30</u>	<u>40</u>	<u>50</u>

ИНОСТРАНЦЫ 10



Объясните лексическое значение и происхождение слов:

○ Факс



○ Факс (анг.) - 1. Система связи посредством электронной передачи. 2. Материал, полученный по такой связи. 3. Аппарат такой связи. 4. Номер телефона, на котором установлен аппарат такой связи

ИНОСТРАНЦЫ 20



Объясните лексическое значение и происхождение слов:

- Менталитет

- Менталитет (франц) - Совокупность мировоззренческих представлений, характерных для народа в целом



ИНОСТРАНЦЫ 30

Объясните лексическое значение и происхождение слов:

○ Фристайл



○ Фристайл (англ.) - виды горнолыжного и вертолётного спорта



ИНОСТРАНЦЫ 40

Объясните лексическое значение и происхождение слов:

- Шейпинг
- Шлягер



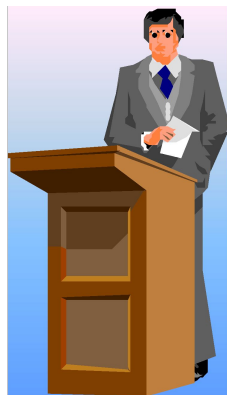
- Шейпинг (англ) - физические упражнения, укрепляющие фигуру
- Шлягер (немец) - модная песня. Буквально «ударная песня»



ИНОСТРАНЦЫ 50

Объясните лексическое значение и происхождение слов:

- Апелляция
- Алиби



- Апелляция (лат) - 1. Обжалование решения суда. 2. Обращение с просьбой, с призывом о чём-нибудь
- Алиби (лат) - нахождение обвиняемого в момент преступления в другом месте



ЭТИМОЛОГИЯ 10



Являются ли
приведённые слова
этимологически
родственными:

Видеть - свидетель?



Видеть (общеслав) от
лат *videre* -
«видеть»

Свидетель
(старослав) от
«ведати» - знать.
Свидетель -
буквально «тот, кто
знает». То есть эти
слова не
этимологически
родственные

ЭТИМОЛОГИЯ 20

Являются ли
приведённые
слова
этимологически
родственными:
Единый - одинокий?



Единый (старослав)
показатель -
начальное Е,
которое
соответствует
русскому О в слове
«одинокий»





ЭТИМОЛОГИЯ 30

Являются ли
приведённые
слова
этимологически
родственными:

Ясень - ясный?



Ясный и ясень не
являются
этимологически
родственными. К
слову ЯСЕНЬ
этимологически
родственное
слово ОСЕНЬ



ЭТИМОЛОГИЯ 40

Являются ли
приведённые слова
этимологически
родственными:

Смородина -
смраднѣй?



Смородина (исконно
русское)
произошло от слова
СМОРОДА, того же
корня, что и слово
СМРАД. Название
растению дано по
сильному терпкому
запаху чёрной
смородины



ЭТИМОЛОГИЯ 50

Являются ли
приведённые
слова
этимологически
родственными:

Подушка, дух, душа,
воздух, дуть, ухо?



Подушка (исконно рус)
произошло от исчезнувшего
слова ПОДУХА, от той же
основы, что и польское слово
dichna - «перина», ДУША, ДУХ.
Подушка - буквально «надутое»

Дух (общеслав) от дышать. Х/Ш.
Первоначально - «дыхание»,
«воздух»

Душа (общеслав) Х/Ш

Воздух - буквально «то, чем
дышит»

Дуть (общеслав) Того же корня,
что и литовское dumti - «дуть»



ИЗ ИСТОРИИ ЯЗЫКА 10

Объясните, почему
возникли варианты
имён

Агафон - Гапон,
Иосиф - Осип,
Стефан - Степан,
Прокофий -
Прокопий?



Слова с буквой Ф -
заимствованы из
греческого языка.
В древнерусском
не было особого
звука Ф, поэтому
при освоении имён
с этим звуком он
заменялся на
близкий в
артикуляционном
плане - П

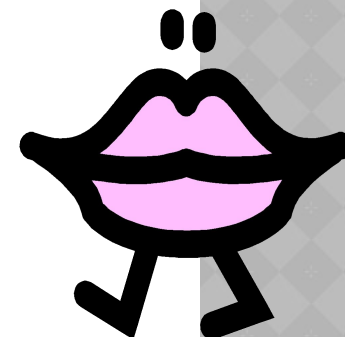
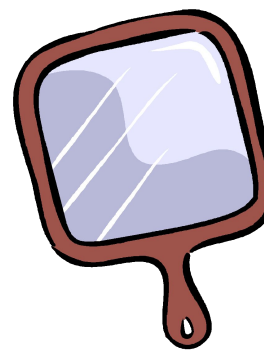


ИЗ ИСТОРИИ ЯЗЫКА 20

Приведённые ниже устаревшие слова распределите: 1. архаизмы, 2. историзмы.

Лицедей, чело, опричник, дьяк, уста, пиит, урядник, ланиты, купец, помещик, зеркало

Архаизмы	Историзмы
Лицедей, чело, уста, пиит, ланиты, зеркало	Опричник, дьяк, урядник, купец, помещик





ИЗ ИСТОРИИ ЯЗЫКА 30

К приведённым старославянизмам приведите русские соответствия или однокоренные слова. Укажите словообразовательные и фонетические признаки старославянизмов.

Езеро, надежда, агнец, врата, шлем, низвергнуть.

- Езеро - озеро (Е начальное в старослав. Изменяется на начальное О в древнерус)
- Надежда - надёжа (ЖД/Ж)
- Агнец - ягнёнок (начальное А в старослав. соответствует Я в древнерус.)
- Врата - ворота (ра/оро)
- Шлем - шелом (ле/ело)
- Низвергнуть - свергнуть (приставка НИЗ старослав соответствует приставке С исконно русской)



ИЗ ИСТОРИИ ЯЗЫКА 40

К приведённым старославянизмам приведите русские соответствия или однокоренные слова. Укажите словообразовательные и фонетические признаки старославянизмов.

Ельха, жизнь, юродивый, освещение, ловчий, ладья, равный, рыбарь?

- Ельха - ольха (начальное Е в старослав. соответствует начальному)
- Жизнь - жить
- Юродивый - урод (начальное Ю в старослав. соответствует начальному У в древнерус.)
- Освещение - свеча (Щ/Ч)
- Ловчий - ловкий (Ч/К)
- Ладья - лодка (А/О)
- Равный - ровный (А/О)
- Рыбарь - рыбак (Суффикс арь в старослав. соответствует АК в древнерус.)

ИЗ ИСТОРИИ ЯЗЫКА 50



Какие буквы были исключены из русского алфавита в результате реформы 1917-1918 годов? Почему они оказались лишними?

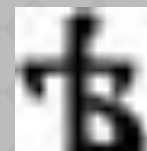
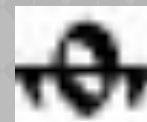


ѣ («и десятеричное») Эта буква была дубликатом к букве ижеи Фита. Эта буква была дубликатом буквы Ферт. Остался один Ферт.

Ижица. Эта буква также была дублетом букве ижеи (и)

Ять - уже давно не обозначала особого звука и употреблялась по традиции

Ер - перестала употребляться на конце слов после согласных для обозначения их твёрдости.





ЛИНГВИСТИЧЕСКАЯ ЗАГАДКА 10

Слово КАРАУЛ

Из тюркского.

1. Заимствовано из польского языка
2. Является исконно русским
3. Заимствовано из тюркских языков?

Доказательство - сингармонизм гласных - созвучие, то есть в слове должны употребляться однообразные гласные





ЛИНГВИСТИЧЕСКАЯ ЗАГАДКА 20

Определите род следующих имён существительных:

- Вуаль
- Кофе
- Миссисипи
- Пенсне
- Токио
- Тюль
- Шампунь
- Шимпанзе
- Вуаль - ж.р.
- Кофе - м.р. (в разговор. речи ср.р.)
- Миссисипи - ж.р. - река
- Пенсне - ср.р. Несклон, парный предмет
- Токио - м.р. - город
- Тюль - м.р.
- Шампунь - м.р.
- Шимпанзе - м.р., так как несклон., обозначающее животное



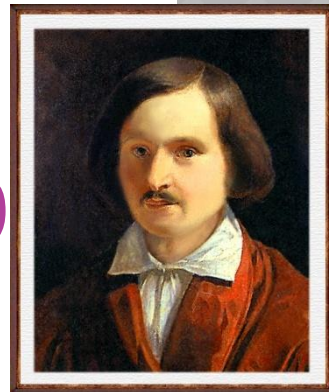
ЛИНГВИСТИЧЕСКАЯ ЗАГАДКА 30

Приведённые слова поставьте в форме родительного падежа множественного числа

- Зеркальце
- Дядя
- Тётя
- Дупло
- Низовье
- Кочерга
- Дно (кастрюли)
- Башня
- Баржа
- Баржа
- Вольт
- Зеркальце - зеркалец
- Дядя - дядей или дядьёв
- Тётя - тётей или теть
- Дупло - дупел
- Низовье - низовьев или низовий
- Кочерга - кочерёг
- Дно (кастрюли) - доньев
- Башня - башен
- Баржа - барж
- Баржа - баржей
- Вольт - вольт

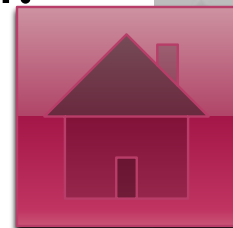


ЛИНГВИСТИЧЕСКАЯ ЗАГАДКА 40



Описывая трактир, Н. В. Гоголь пишет: «Купцы по торговым дням приходили сюда САМ-ШЕСТ и САМ-СЁМ испивать свою известную ПАРУ ЧАЮ». Объясните значение выделенных словосочетаний.

САМ-ШЕСТ -
вшестером; САМ-
СЁМ - всемером.
ПАРУ ЧАЮ. Чай в
трактирах
подавался в двух
фарфоровых
чайниках: большой
- с кипятком и
малый - с заваркой.



ЛИНГВИСТИЧЕСКАЯ ЗАГАДКА 50

Многие русские народные сказки начинаются со слов: «В некотором царстве тридевятом государстве жил-был царь...» Объясните значение, образование и употребление этих числительных.



Эти числительные образовались в результате сращения сочетаний «три+десяте» = тридесять; «три+девять» = тридевять. Слово «тридесятый» употребляется в произведениях фольклора, имея значение «очень далёкий» (в старинном счёте тридцатый). Тридевятый обозначает числительное двадцать седьмой.

