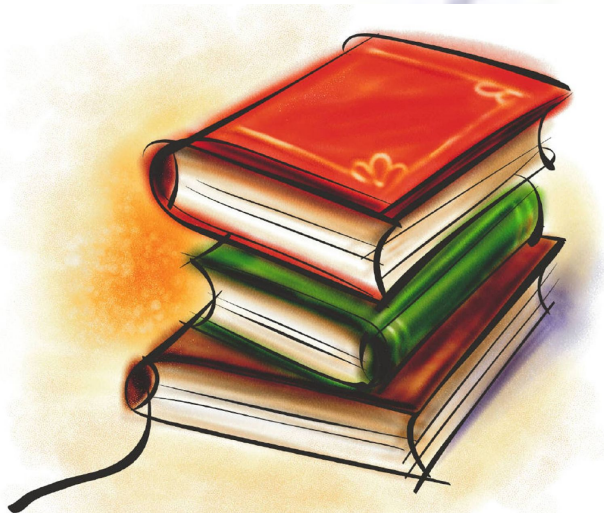
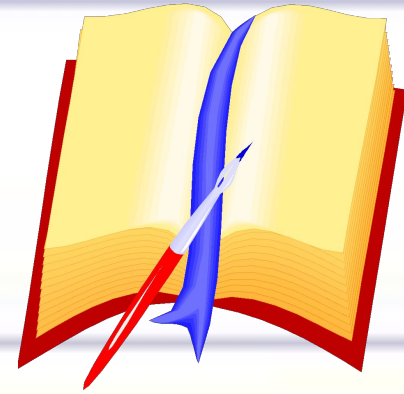


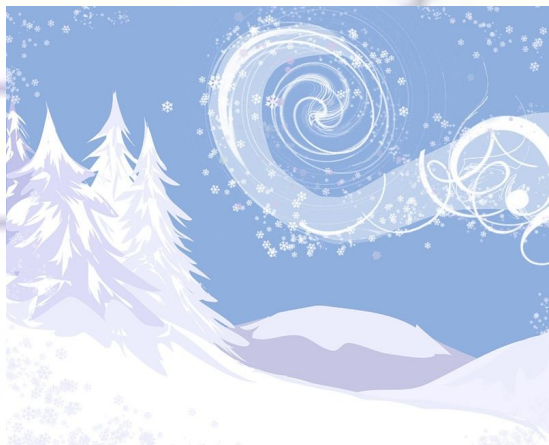
Порядок на столе-
порядок в голове.





Январь мороз

ветер изморозь



Упражнение 205 (по группам)



(что делают?)

1. ...?... веселые дети.

(Бегут, играют, купаются...)



Упражнение 205 (по группам)



(что делают?)

(какие?)

1. ...?...

веселые

дети.

(Бегут, играют, купаются...)

2. **Бегут**

...?...

дети.

(Веселые, радостные, счастливые...)



Упражнение 205 (по группам)



(что делают?)

(какие?)

(кто?)

1. ...?...

веселые

дети.

(Бегут, играют, купаются...)

2. Бегут

...?...

дети.

(Веселые, радостные, счастливые...)

3. Бегут

веселые

...?...

(Дети, ребята, ученики...)

Вывод:

В русском языке слова делятся на большие группы (части) в зависимости от того, что они обозначают и на какие вопросы отвечают.



пчиарсштккиьрведчхи

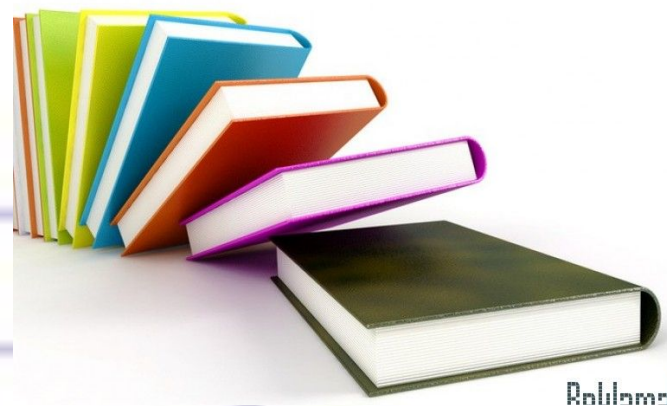
Все слова – речь. Речь делится на части. Слова каждой части отличаются вопросами, на которые они отвечают, и тем, что они обозначают.

Тема урока:

«Части речи

в русском

языке»



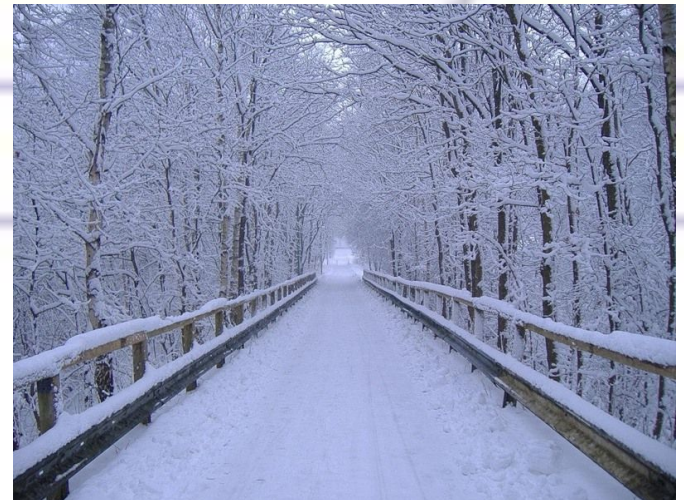
Найди в каждой цепочке лишнее слово:

1. Снег, заметает, вьюга, метель.

2. Январский, зимняя, иней, холодное.

3. Зимует, метёт, морозит, лёд.

4. Лес, от, у, около.



Разные части речи

<i>Вопрос, на который отвечает слово</i>	<i>Что слово обозначает</i>	<i>Название части речи</i>

Разные части речи

<i>Вопрос, на который отвечает слово</i>	<i>Что слово обозначает</i>	<i>Название части речи</i>
Кто? Что?	Предмет	Имя существительное



EKABUru

Разные части речи

<i>Вопрос, на который отвечает слово</i>	<i>Что слово обозначает</i>	<i>Название части речи</i>
Кто? Что?	Предмет	Имя существительное
Какой? Какая? Какое? Какие?	Признак предмета	Имя прилагательное



Разные части речи

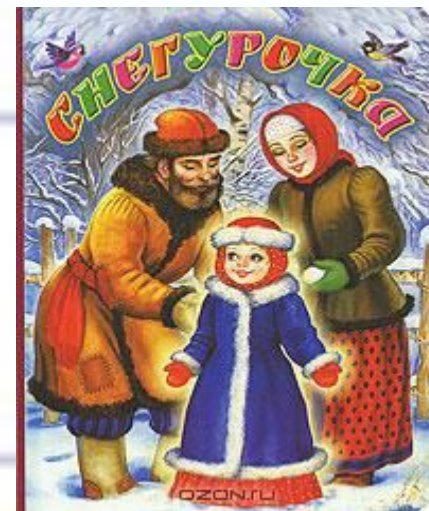
<i>Вопрос, на который отвечает слово</i>	<i>Что слово обозначает</i>	<i>Название части речи</i>
Кто? Что?	Предмет	Имя существительное
Какой? Какая? Какое? Какие?	Признак предмета	Имя прилагательное
Что (с)делать? Что(с)делает? Что (с)делал? ...	Действие предмета	Глагол



Составьте из рассыпанных предложений текст.

- Ребятишки бабу снежную лепят.
- Пришла зима снежная.
- Старик со старухой на них из окна глядят да о своем горе думают.
- На дворе намело сугробов до пояса.
- Решили они дочку из снега и льда вылепить.

Проверка:



1. Пришла зима снежная.
2. На дворе намело сугробов до пояса.
3. Ребятишки бабу снежную лепят.
4. Старик со старухой на них из окна глядят да о своем горе думают.
5. Решили они дочку из снега и льда вылепить.

Объясни смысл рисунка



Присяпала колявая калуша.

Домашнее задание: упр.210, стр.6

Молодцы!

Спасибо за урок!

