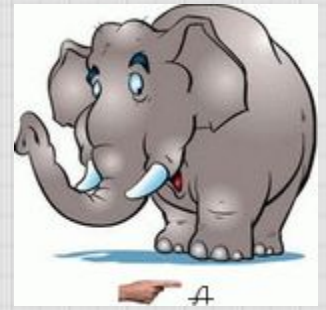
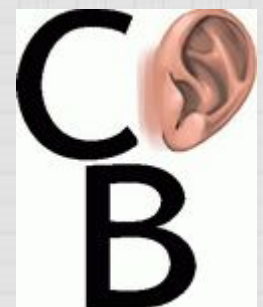




# *ПРАВИЛА СОСТАВЛЕНИЯ И РЕШЕНИЯ РЕБУСОВ*



• *Ребус* - это особый вид загадок, в которых загаданные слова зашифрованы с помощью последовательности картинок, букв, цифр и других символов.



**1. Названия всех предметов, изображенных в ребусе, читаются только в именительном падеже и единственном числе. Иногда нужный объект на картинке указывается стрелкой.**



ребус "КОСТЬ"

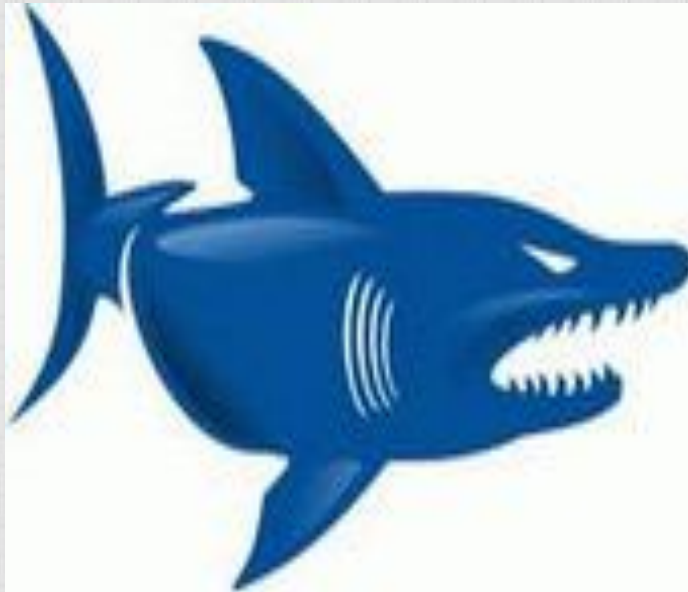
ребус "ГРИБЫ"



**Несколько одинаковых предметов на одном изображении читаются во множественном числе.**

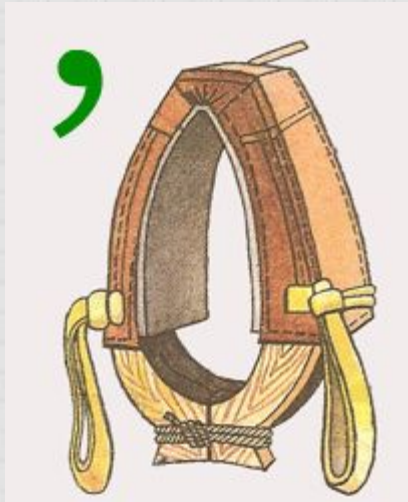


## 2. Ребус "РЫБА или АКУЛА"



*Предмет, изображённый в ребусе, может иметь несколько названий, например «глаз» и «око», «нога» и «лапа» и т. п. Или же он может иметь одно общее и одно конкретное название, например «дерево» и «дуб», «нота» и «ре» и т. п. Подбирать нужно подходящее по смыслу.*

*3. Иногда название какого-либо предмета не может быть использовано целиком - необходимо отбросить в начале или в конце слова одну или две буквы. В этих случаях употребляется условный знак — запятая.*



*Если запятая стоит слева от рисунка, то это значит, что от его названия нужно отбросить первую букву, если справа от рисунка — то последнюю.*

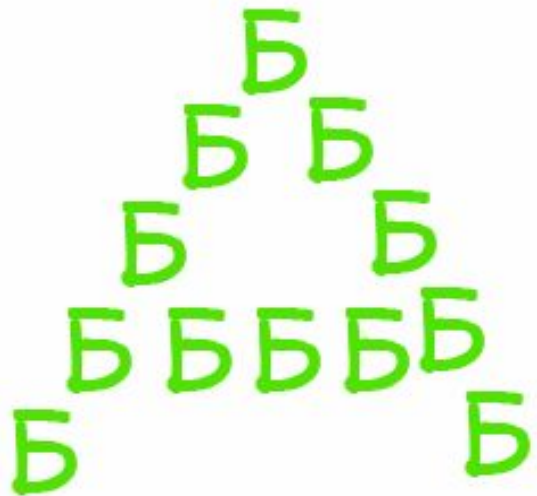
*Если стоят две запятые, то соответственно отбрасывают две буквы и т. д.*



*4. Если два каких-либо предмета или две буквы нарисованы одна в другой, то их названия читаются с прибавлением предлога «в». Например: «в-о-да», или «не-в-а», или «в-о-семь»:*







*5. Если какая-либо буква состоит из другой буквы, то читают с прибавлением «из».  
Например: «из-б-а» или «вн-из-у» или «ф-из-ик».*

6. Если за какой-нибудь буквой или предметом находится другая буква или предмет, то читать нужно с прибавлением «за».

Например: «Ка-за-нь», «за-я-ц».







Ф О  
Р И



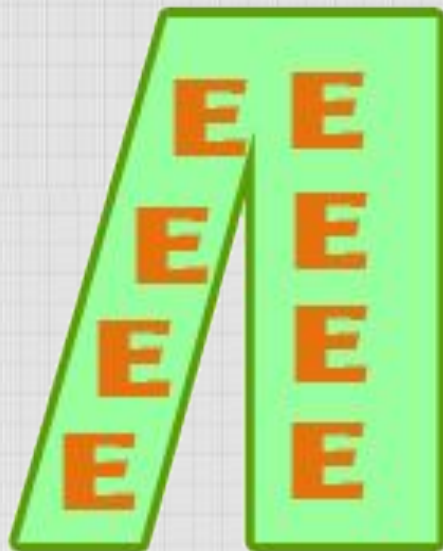
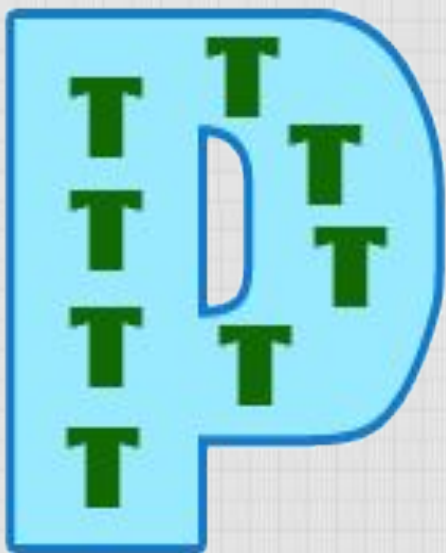
у  
ШКА

*7. Если одна фигура или буква нарисована под другой, то читать нужно с прибавлением «на», «над» или «под» - выберите предлог по смыслу.*

ТИТ      КО      АРИЛ      ЕЁ  
ИЁЛ      ВУ      И      СТЕ

Нашел Тит подкову и подарил ее  
Насте

**8. Если по какой-либо букве написана другая буква, то читают с прибавлением «по».**  
**Например: «по-р-т», «по-л-е», «по-я-с»:**



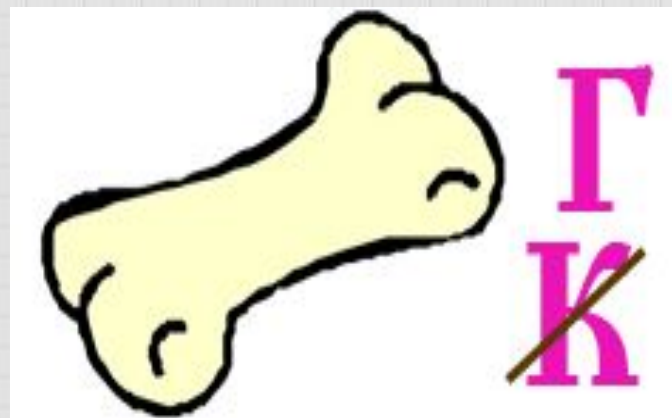


**9. Если одна буква лежит у другой, прислонена к ней, то читают с прибавлением «у».**

**Например: «Л-у-к», «д-у-б».**

**10. Если в ребусе встречается изображение предмета, нарисованного в перевернутом виде, то наименование его нужно читать с конца.**

**Например, нарисован «кот», читать нужно «ток», нарисован «нос», читать нужно «сон».**



**11. Если нарисован предмет, а около него написана, а потом зачеркнута буква, то это значит, что букву эту надо выбросить из полученного слова. Если же над зачеркнутой буквой стоит другая, то это значит, что нужно ею заменить зачеркнутую.**

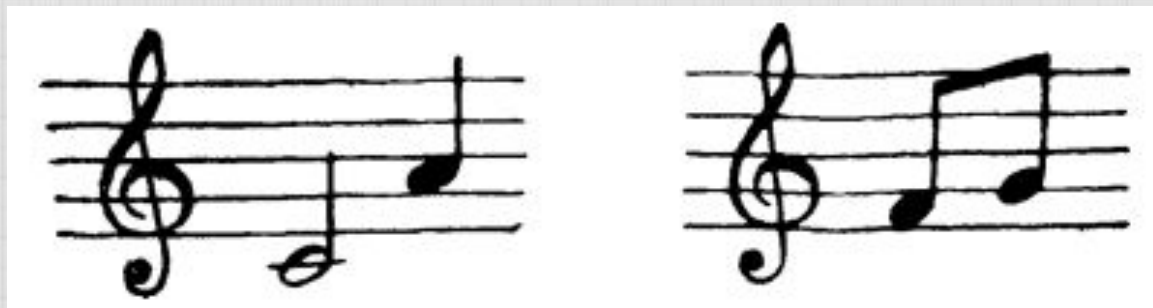
**12. Если над рисунком стоят цифры, например, 4, 2, 3, 1, то это значит, что сначала читается четвертая буква названия объекта, изображенного на рисунке, потом — вторая, за ней — третья и т. д., то есть буквы читаются в том порядке, который указан цифрами. Например, нарисован «гриб», читаем «бриг»:**





**13. Если какая-либо фигура в ребусе нарисована бегущей, сидящей, лежащей и т. п., то к названию этой фигуры надо прибавить соответствующий глагол в третьем лице настоящего времени (бежит, сидит, лежит и т. д.), например «у-бежит».**

**14. Очень часто в ребусах отдельные слоги «до», «ре», «ми», «фа» изображают соответствующими нотами. Например, слова, записанные нотами читаем: «до-ля», «фа-соль»:**





**Так как не все знают ноты и положение на нотном стане, приводим их названия.**

**В сложных ребусах перечисленные приемы чаще всего комбинируются.**

Выше перечислены основные правила, по которым составляются и разгадываются ребусы. **Помните**, что ребус допускает комбинацию двух и более правил одновременно. **Не следует также забывать**, что предмет, изображённый в ребусе, может иметь несколько названий, или иметь одно общее название и одно конкретное. Умение правильно назвать изображённый на рисунке предмет представляет одну из главных трудностей при расшифровке ребусов. **Рекомендуется** расшифровывать ребусы по частям, то есть записать подряд наименования всех изображённых букв, рисунков и цифр, а затем разделить их на слова и составить по смыслу зашифрованный текст.





# РЕБУСЫ- ПОСЛОВИЦЫ



В, А, Б



Р=Б



Р=Р



1,2

Т

**Береженого бог бережёт.**



**Берись дружно – не будет грузно.**



**Всему своё время.**

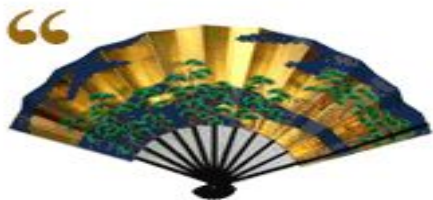




**Глаза боятся, руки делают.**



3,4



И=Ъ



И=E



1,5,4



**Давши слово-держись, а не давши – крепись.**



В=Д



**Долг платежом красен.**





**СПАСИБО ЗА ВНИМАНИЕ.**

