

Урок русского языка

Тема урока:

**«Правило написания
НЕ с глаголами».**

1) Что такое **НЕ**? К какой части речи относится?

2) Когда **НЕ** употребляется в речи?

3) Как пишется **НЕ** с глаголами?

**Платье новое –
Вполне
Хорошо сидит на мне.
Это платье мне идёт.
А костюм – наоборот,
Потому, что плохо сшит,
Он на вешалке висит.**

Костюм', платье =

-Рядом запишите ещё
одно словарное слово

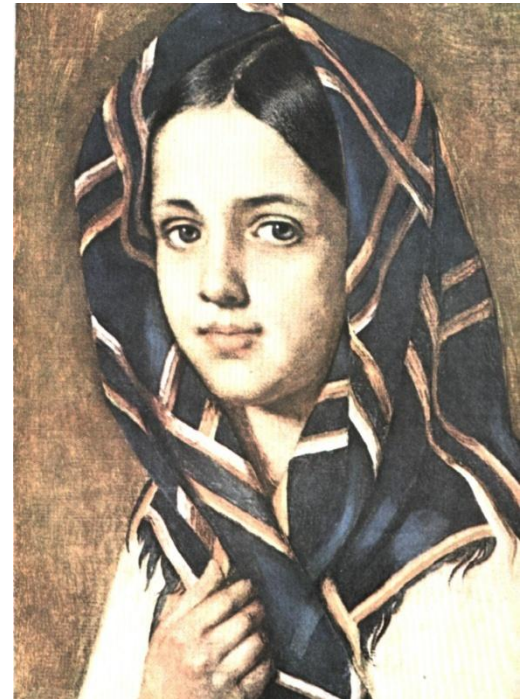
платок'



платње , плато́к



Алексей Толстой



«Софья схватила с кровати чёрный плат, накинула на голову и встретила князя».

прил. + платок^х

платок^х + сущ.

глагол^х + платок

Запишите словосочетания.

-Прочитайте, что у вас получилось.

-Проверьте графическое обозначение.

Красный платок, платок с каймой,

накинуть платок

1) Что такое **НЕ**? К какой части речи относится?

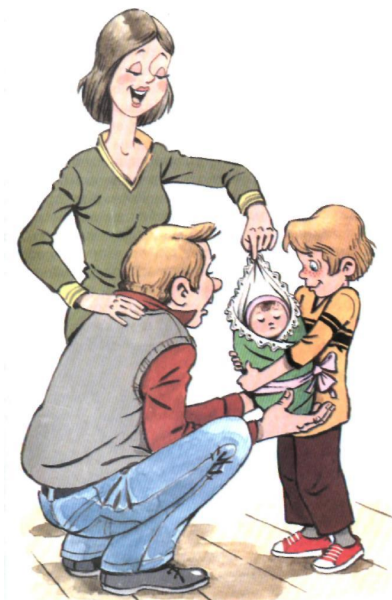
2) Когда **НЕ** употребляется в речи?

3) Как пишется **НЕ** с глаголами?

1) Частица **НЕ** относится к служебным частям речи.

2) Когда **НЕ** употребляется в речи?

3) Как пишется **НЕ** с глаголами?



Виктор Драгунский

1) Частица **НЕ** относится к служебным частям речи.

2) Частица **НЕ** придаёт отрицательный смысл слову или предложению.

3) Как пишется **НЕ** с глаголами?



HE

Спишете, обозначете орфограмму.

глагол.

глагол.

не _ вижу,

не _ мечтал

- 1) Частица **НЕ** относится к служебным частям речи.
- 2) Частица **НЕ** придаёт отрицательный смысл слову или предложению.
- 3) Частица **НЕ** пишется с глаголами **раздельно**.



ФІЗКУЛЬТМИНУТКА

Вставьте, где нужно частицу НЕ:

Кашу маслом испортишь.

Без труда вынешь рыбку из пруда.

Учи рыбу плавать.

Самостоятельная работа:

упр.363 стр.101

*Спишите.

*Обозначьте орфограммы там, где вы раскрыли скобки и вставили пропущенные буквы.



Итог урока:

-Какое правило мы сегодня запомнили?

-Что вам помогло его запомнить?

Домашнее задание:

Упр. 7 стр.86, правило.

МОЛОДЦЫ!



Урок разработан
учителем МОУ гимназии №103 г. Минеральные Воды
Жуковой В.И.