

# Правописание буквосочетаний жи, ши.

Воробьева Мария Владимировна  
Идентификатор: 228-912-761

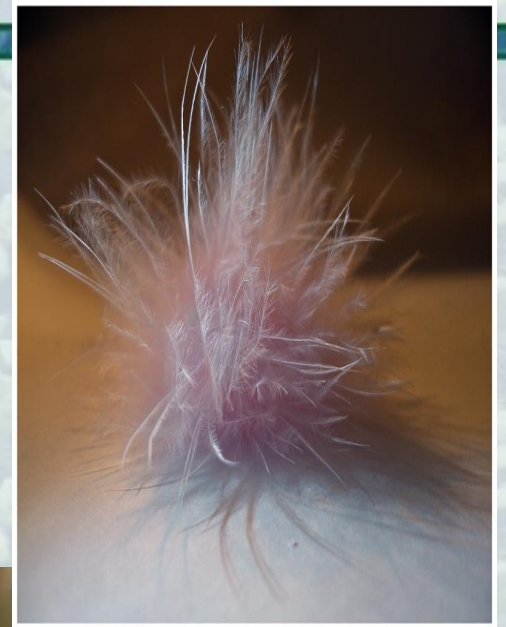
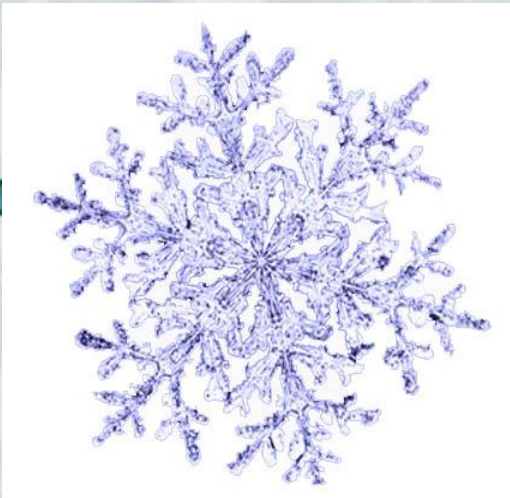


УТРО ДЕНЬ ВЕЧЕР  
НОЧЬ

ЗИМА ВЕСНА ЛЕТО  
ОСЕНЬ



\*



\*

снежинка

лыжи

пушинка

ужи

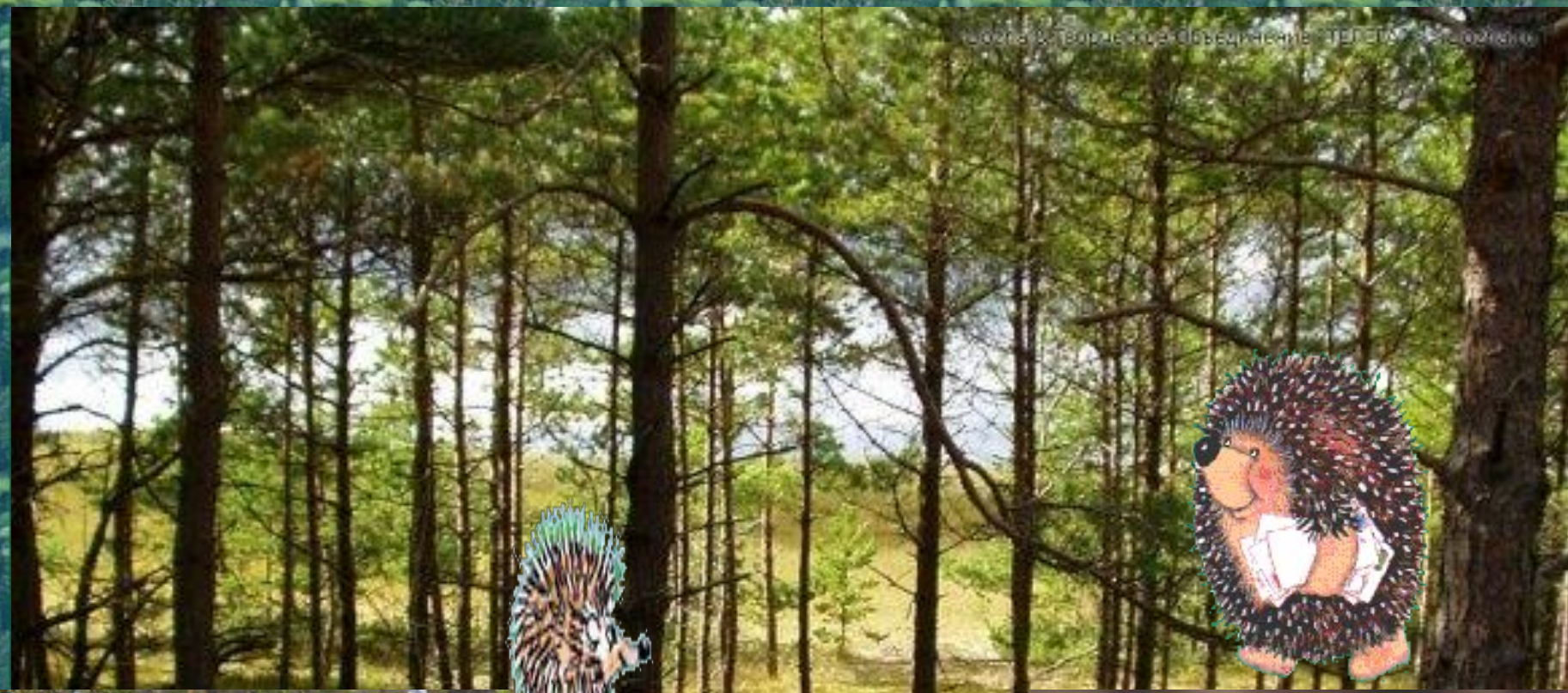
мышь





И Ю ЛЬ  
И Ю ЛЬ  
И Ю ЛЬ  
И Ю ЛЬ

\*







ДУШИСТОЙ  
РЫЖИК  
ЁЖИК  
ШУРШИТ



\*





дети лес пришли в

Д

они шишки собирали

О

положили ребята в шишки корзину

Р



В сочетаниях Ж\_, Ш\_

только ? всегда пиши.



И





Photo by [unreadable]