



Правописание

падежных окончаний

имён прилагательных

русского мужского и среднего рода

единственного числа

языка



Составьте из этих букв

СЛОВО.



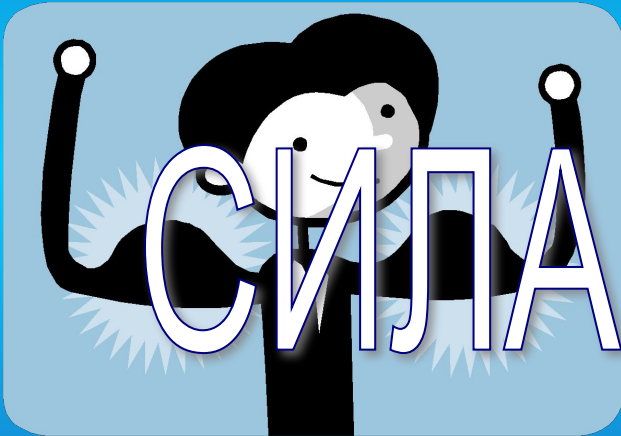
ЗИМА



ХОЛОД



СИЛА



УТРО



ОКНО



ЗИМА

ХОЛОД

СИЛА



УТРО

ОКНО

ХОЛОД — ХОЛОДНЫЙ

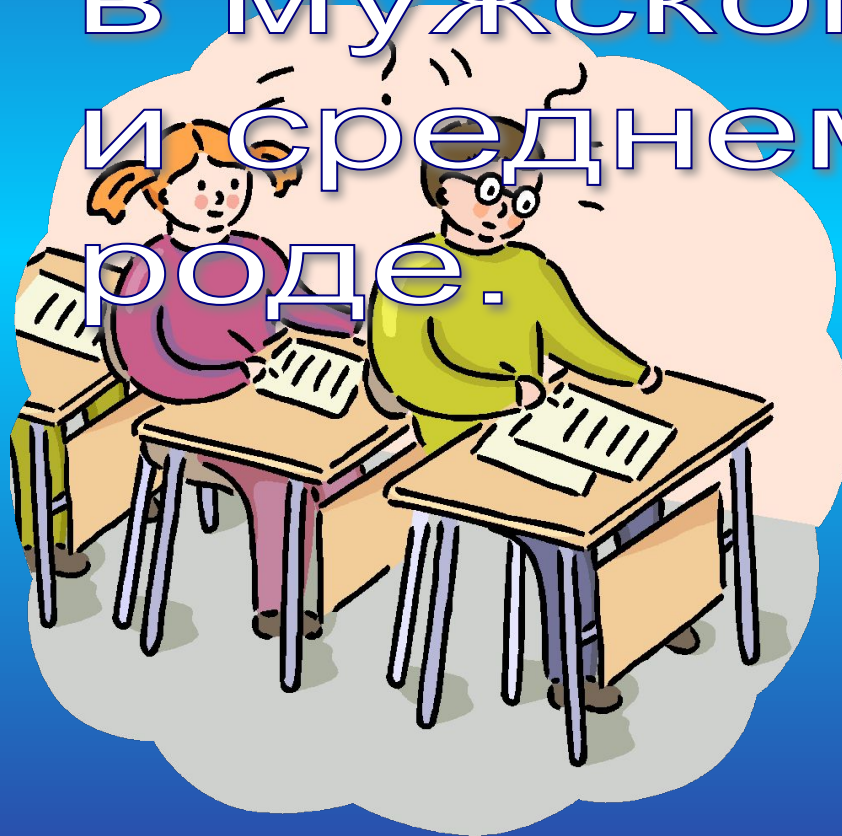
ЗИМА — ЗИМНИЙ

СИЛА — СИЛЬНЫЙ

УТРО — УТРЕННИЙ

ОКНО — ОКОННЫЙ

Просклоняйте
имя прилагательное
в мужском
и среднем
роде.



Наступило ... утро.



И.п. И.п.
Наступило зимнее утро.

КАКОЕ?

В.п.

Р.п.

П.п.

И.п.

Т.п.

Д.п.



С севера по дуло холодный ветер.

В.п.

Р.п.

П.п.

И.п.

Т.п.

Д.п.



С севера подул холодный ветер.

И.п.

И.п.

КАКОЙ?

..Сильный мороз ^убыл ^искрыл ^дед ^инеем.

В.п.

Р.п.

П.п.

И.п.

Т.п.

Д.п.



И.п. И.п.
Сильный мороз покрыл лёд инеем.

КАКОЙ?

Туча закрыва утренняя есстолнце.

В.п.

Р.п.

П.п.

И.п.

Т.п.

Д.п.



Туча закрыла утреннее^{В.п.} солнце.^{В.п.}

КАКОЕ?

Мороз разморозил вагонное стекло.

В.п.

Р.п.

П.п.

И.п.

Т.п.

Д.п.



Мороз разрисовал оконное стекло.

В.п.

В.п.

КАКОЕ?



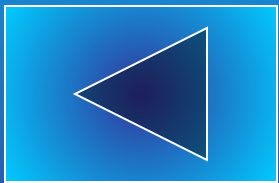
Подумай ещё!



Подумай ещё!



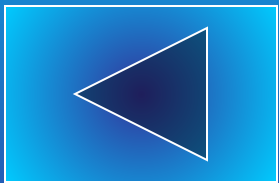
Подумай ещё!



Подумай ещё!



Подумай ещё!



Мороз разрисовал оконное стекло.

Туча закрыла утреннее солнце.

Сильный мороз покрыл лёд инеем.

Наступило зимнее утро.

С севера подул холодный ветер.



Сравните записанный текст
с текстом упражнения 49
на странице 174.



Падежные окончания имён прилагательных

м.р.	?	<input type="text"/>
И.п.	какой	-ой, -ый, -ий
В.п.	какой	-ой, -ый, -ий

ср.р.	?	<input type="text"/>
И.п.	какое	-ое, -ее
В.п.	какое	-ое, -ее

Благодарю вас
за хорошую
работу!



**В Презентации использованы картинки из
коллекции клипов Microsoft:**

Слайд 1 – j0343351.wmf, j0292112.wmf;

Слайд 2 - 4 – j0343363.wmf

Слайд 3 – j0343363.wmf, j0423511.wmf, j0346225.wmf,
j0426244.wmf, j0098097.wmf, j0406148.wmf

Слайд 6 – j0417332.wmf

Слайды 7, 8, 9, 11, 13, 15 – j0336396.gif

Слайды 17 - 21 – j0398133.wmf

Слайд 23 – j0088956.wmf

Слайд 25 – j0338122.wmf

Автор Презентации:

**учитель начальных классов ГОУ СОШ №188
с углублённым изучением предметов
художественно-эстетического цикла
г. Санкт-Петербург**

Волкова Анжела Александровна