

# Правописание предлогов (Репродукции с картин И. Шишкина)



Пейзаж с  
озером



## Что такое предлог?

**Предлог** – это служебная часть речи, выражающая зависимость существительного, числительного и местоимения от других слов в словосочетании, а значит, и в предложении. Предлоги не могут употребляться самостоятельно, они всегда относятся к какому-нибудь существительному (или слову, употреблённому в функции существительного).



# Непроизводные и производные предлоги.

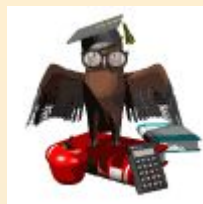
**Непроизводные предлоги** – это предлоги, которые всегда относились к этой части речи: **без, в, до, на, для, за, из, к, над, через, о, об, от, по, под, пред, при, про, с, у.**

**Производные предлоги** – это предлоги, образованные от самостоятельных частей речи путём утраты ими своего значения и морфологических признаков:

**между, вследствие, в течение и**

## Предлоги

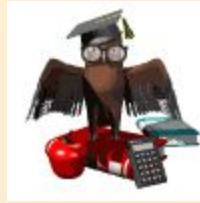
*Напротив  
дома, впереди  
отряда, возле  
реки, внутри  
палатки, кругом  
сада, вдоль  
дороги, вблизи  
берега,  
согласно  
указанию,  
вокруг оси,  
ввиду ненастья*



## Наречия

*Живу напротив,  
идти впереди,  
стоять возле,  
вымыть внутри,  
осмотрел кругом,  
наклеить вдоль,  
не было вблизи,  
жить согласно,  
оглянуться  
вокруг, иметь в  
виду*

## Предлоги



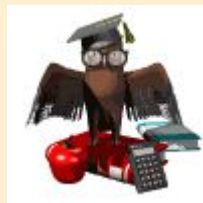
*Насчёт  
работы,  
вследствие  
дождя, в  
течение суток,  
в продолжение  
ночи, сказать в  
заключение, в  
силу  
обстоятельств*

## Имена

### существительные

*Положить на  
счёт банка,  
в следствии по  
данному делу, в  
течении реки, в  
продолжении  
романа, верить в  
силу, в  
заключении  
романа*

## Предлоги



## Деепричастие

*Благодаря  
дождю,  
несмотря на  
болезнь*

*Благодаря  
хозяйку,  
не смотря по  
сторонам*

Выписать предложения с производными предлогами, открыв скобки.

А) (В)близи дубков лежит большой валун.

Б) (В)близи не было ни одного человека.

В) (По)всюду густо зеленела трава.

Г) Раскидистые деревья (по)всюду бросали густую тень.

Д) (С)верху, с голубого неба,



"ДУБКИ"

Выписать предложение с производным предлогом.

**А) Среди бескрайней равнины раскинул свои ветви дуб-богатырь.**

**Б) Позади на небо напоззает туча, закрывая солнечный**

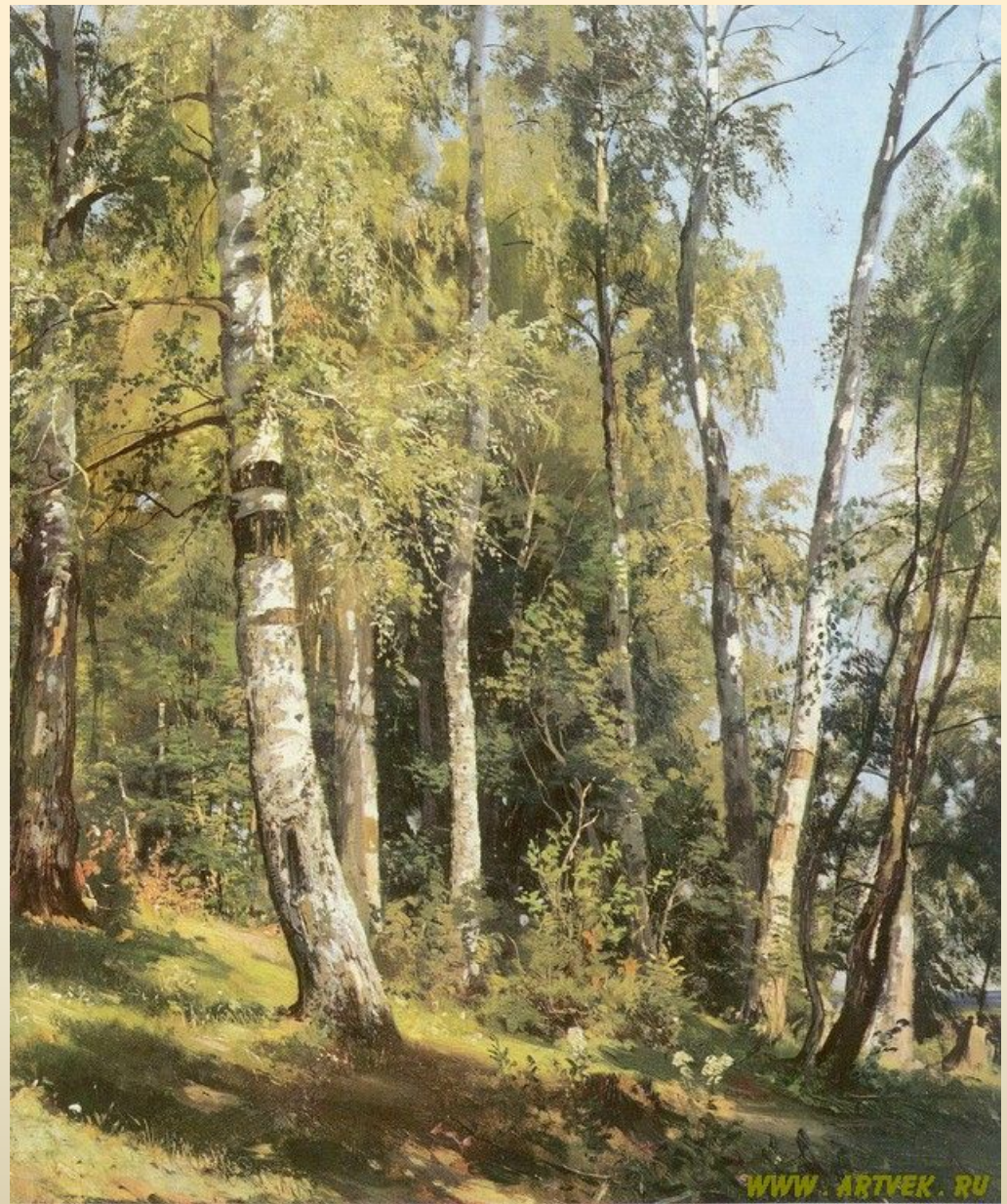


**"СРЕДИ ДОЛИНЫ  
РОВНЫЯ..."**



**Составить предложения, используя данные словосочетания.**

**Просвечивает через листву; падают на землю; лежат под деревьями; в продолжение летнего дня; спускаются по склону; раскачиваются под ветром; благодаря**



**РОЩА"**

**Составить предложения, используя данные словосочетания.**

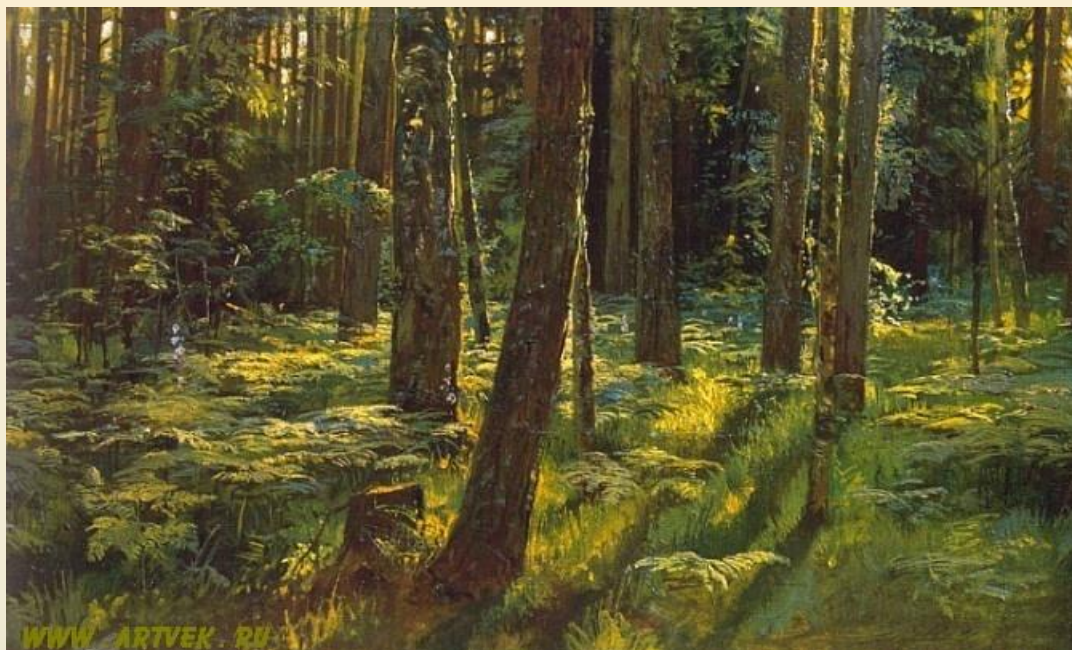
**Благодаря частым дождям, вдали виднеется, сбегают вниз, разбросаны вокруг, клубится поверх деревьев**



**"ЛЕСНЫЕ  
ДАЛИ"**

**Составить  
предложения,  
используя данные  
словосочетания.**

**Вырос между  
соснами;  
падают на  
папоротник;  
проникают  
сквозь  
стволы;  
удерживают  
тень в лесу;  
бродить среди**



**"ПАПОРОТНИКИ В ЛЕСУ.  
СИВЕРСКАЯ"**