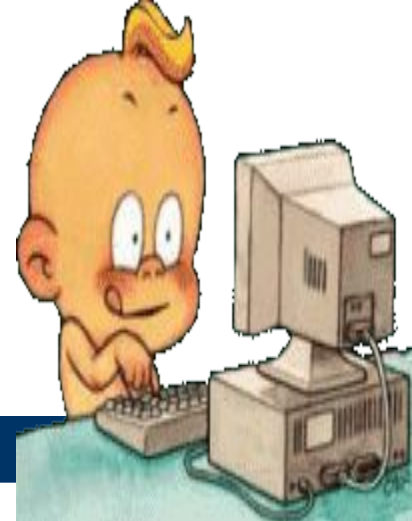


# Правописание прилагательных

- Н и НН в именах прилагательных
- Правописание суффиксов –К и –СК в именах прилагательных
- НЕ с именами прилагательными
- Правописание сложных прилагательных



# Н и НН в именах прилагательных



- Н пишется:
- В суффиксах –ин  
-ан-, -ян-

**!** *оловянный*  
*деревянный*  
*стеклянный*

- НН пишется:
- В суффиксах-енн-  
и -онн-
- на стыке корне-  
вой и суффик-  
сальной Н
- !** *ветренный*

# Потренируемся !

- Журавли...ый  
смышле...ый  
иску...тве...ый  
письме...ый  
ветря...ая  
солومه...ая  
безветре...ая  
оловя...ый
- Соловьи...ная  
ветре...ый  
тума...ое  
весе...ий  
стекля...ый  
утре...ая  
карти...ая  
пчели...ый





## Правописание суффиксов –К- и –СК-

- От существительных, основа которых заканчивается на –К, –Ч, –Ц, образуются прилагательные с суффиксом –К  
например: ткач - ткацкий, кузнец- кузнецкий,  
рыбак – рыбацкий  
В остальных случаях пишется –СК-

# НЕ с именами прилагательными



- **СЛИТНО:**
- если без НЕ не употребляется: ***ненастный, неуклюжий ...***
- **РАЗДЕЛЬНО:**
- при противопоставлении: ***не веселый, а грустный***
- при наличии усилительных слов: **вовсе, отнюдь, несколько, ничуть: *отнюдь не веселый человек***

# Правописание сложных И.П.



- **Через дефис**

- названия сторон света: юго-восточный
- название оттенков цвета: ***ярко-голубой***
- сложные И.П., состоящие из двух слов, между которыми можно вставить союз И:  
***шахматно-шашечный турнир***

- **Слитно**

- Сложные имена прилагательные, образованные слиянием двух простых, если от одного можно задать вопрос ко второму:  
***сельскохозяйственная выставка***  
(хозяйство – какое? – сельское)