

Правописание приставок на з-/с-

Учитель – Пашовкина Ю.В.
МОУ СОШ № 8 г.Пушкино

Синтаксический анализ предложения

сущ. нареч. глаг.
Солнце **ярко** **осветило**

прил. прил.
бескрайний, **безграничный**

сущ. сущ.
простор **степеней.**

бескрайний безграничный

?

безвкуси́тый – беспокóйный

взлететь – вскружить

изгнать – испортить

безопа́сный - бессе́рдечный

без-

воз-

из-

раз-



бес-

вос-

ис-

рас-



Вставь букву

бездомный

разлить

воскликнуть

испуг

бесполезный

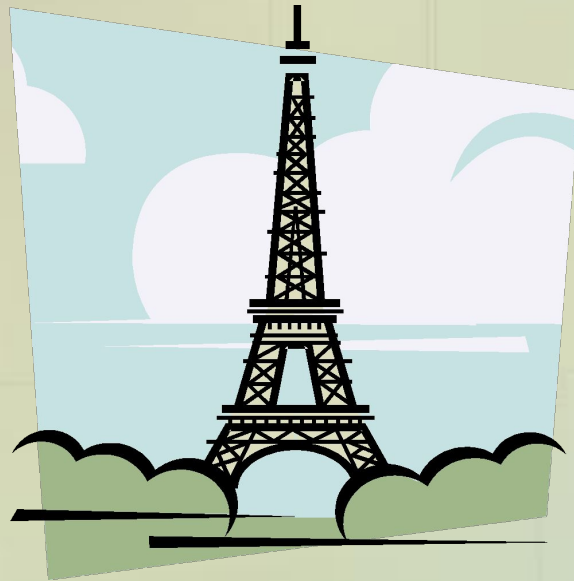
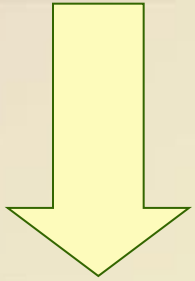
распеваётся

изменить



Слова-исключения

здесь **здание** **здоровье**



без-
воз-
раз-
из-

З

*перед
зв. согл.*

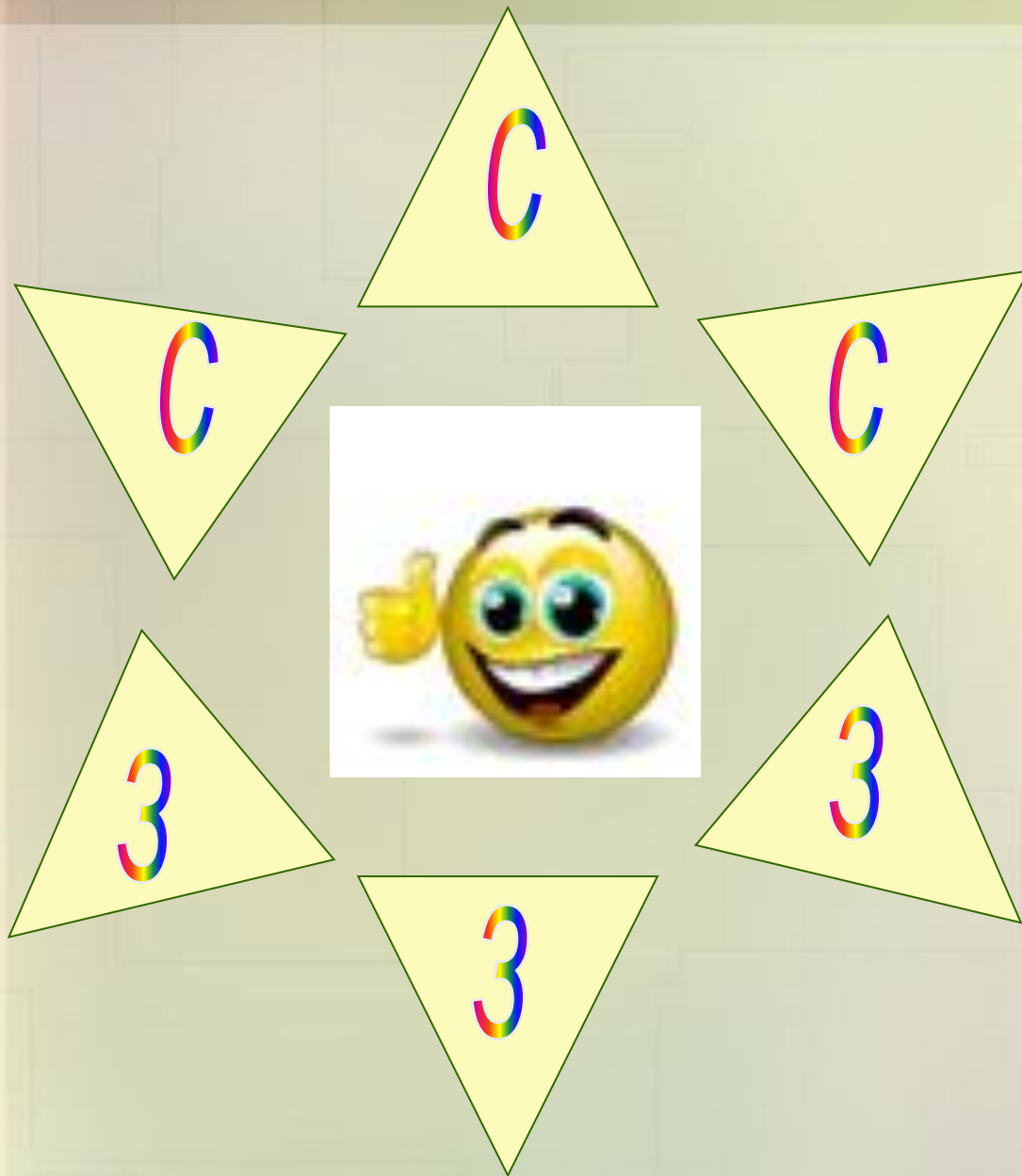
*перед
глас.*

здесь
здоровье
здание

бес-
вос-
рас-
ис-

С

*перед
глух.
согл.*



Спасибо за урок!