

Правописание приставок на з-/с-

Учитель – Пашовкина Ю.В.
МОУ СОШ № 8 г.Пушкино

Синтаксический анализ предложения

сущ. нареч. глаг.
Солнце ярко осветило

прил. прил.
бескрайний, безграничный

сущ. сущ.
простор степеней.

бескрайний безграничный



безвкусный – беспокойный

взлететь – вскружить

изгнать – испортить

безопасный - бессердечный

без-

воз-

из-

раз-



бес-

вос-

ис-

рас-



Вставь букву

бездомный

разлить

воскликнуть

испуг

бесполезный

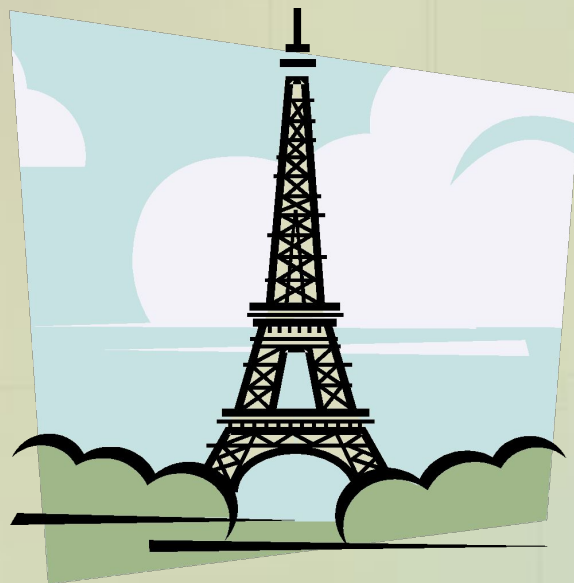
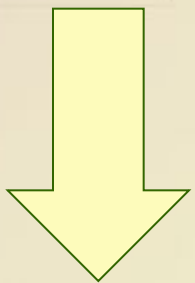
распеваётся

изменить



Слова-исключения

здесь **здание** **здоровье**



без-
воз-
раз-
из-

з

перед
зв. согл.

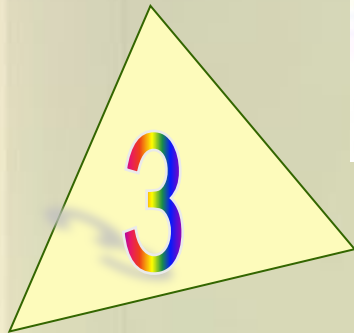
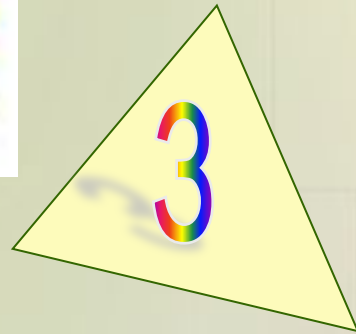
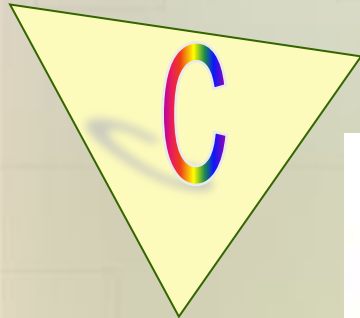
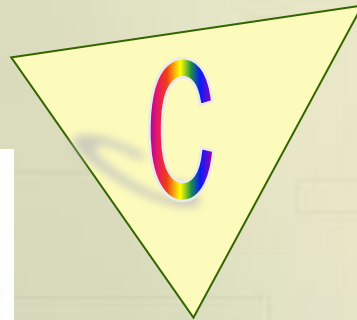
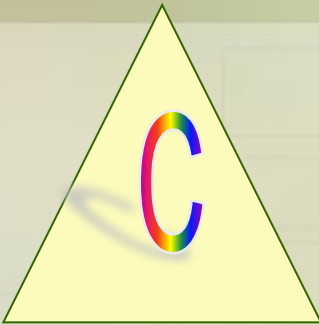
перед
глас.

здесь
здоровье
здание

бес-
вос-
рас-
ис-

с

перед
глух.
согл.



Спасибо за урок!