

Итак
Направо
пойдешь,
пойдешь,
пообедая
клад
приобретешь,
найдешь, но,
но силности
домой не
позволит
вернешься.
Придрузья





Налево пойдёшь,
победу над
злыми силами
одержишь, но
друзей
Направо пойдёшь, клад
найдёшь, но домой не
потеряешь.
вернёшься.
Прямо пойдёшь, знания
приобретёшь, но
трудности преодолеть
придётся.



Пре
При-



Правописание пристав

ПРЕ- и ПРИ-





при..шли

при..несли

при..скака

при..мчати

съ



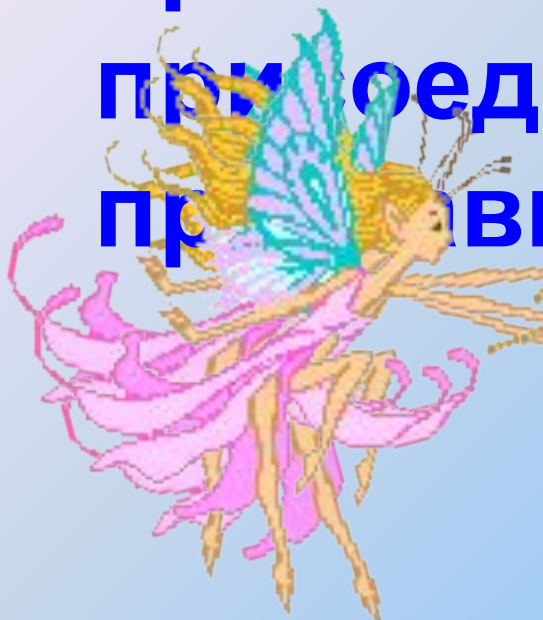
Если слово обозначает

приближение или

приблизительно, то пишется

приблизительно

ПРИ



при. бива



При.морская

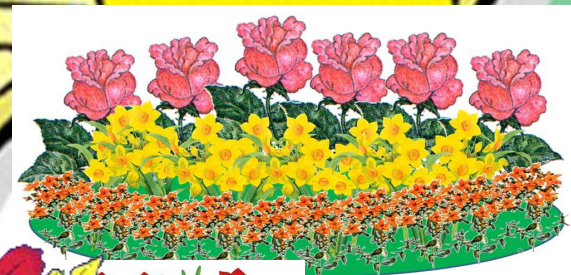


Прибрежна я



Пришкольный

й





при.горе
ло

при.открое

при.крое

М



пр^е...рват
ь



пр^е...пятств

пр^е...одоле

ь

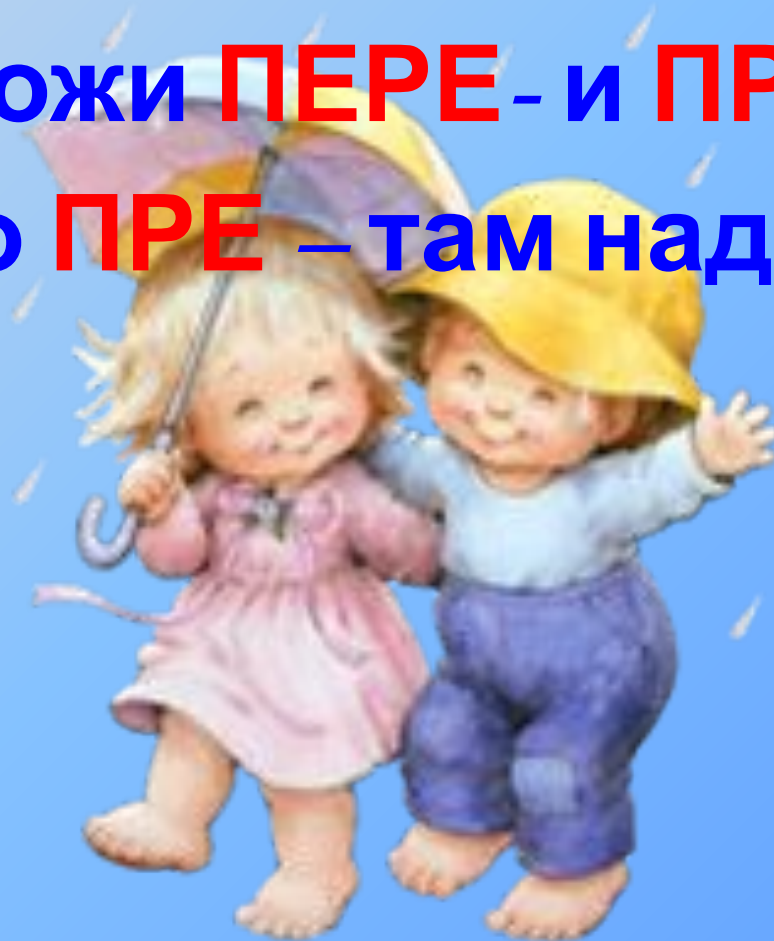


Дождь непрерывно льёт в
октябре,

Но умным дождь не **пре**града.

Где очень похожи **ПЕРЕ**- и **ПРЕ** –

Писать только **ПРЕ** – там надо.



пре..злая

пре..доб

пре..красная

пре..хорошеньк

ая



пре..длинные

й



пре..жадный





приключени

я

Что
подобра
ны и
вам
поговорк
узнали?
дружбе



Рефлексия



Если урок для Вас прошёл плодотворно, и Вы остались довольны, прикрепите на доску красный кружок.



Если урок прошёл хорошо, но могло быть и лучше, прикрепите на доску зелёный кружок.



Если урок не отличается от прежних уроков, и ничего не принёс, прикрепите на доску жёлтый кружок.



А уж если совсем напрасно было потрачено время на уроке, прикрепите на доску фиолетовый кружок.

