

# ***Что такое имя прилагательное?***

***«Школа России»***

***Русский язык, 2 класс  
составила Большакова Т.И.***



**Найдите и выпишите  
словарные слова.**

**МОЯГОДАРЫЗЕОА  
ЛПКЮХВЕТЕРМЦА  
ЕЬБЛОПАТАЛБЖЧ  
АХСКОРО**

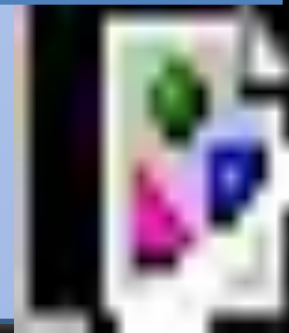


**Вставьте слоги *ЖИ* и *ШИ*  
так, чтобы получились  
слова.**

**Дру...на,**

**ма...на,**

**пру...на,**



**Разделите слова на два столбика.**

**Белая, кресло, робкий, заяц, деревянный, улицы, широкие, краска.**

**краска**

**белая**

**заяц**

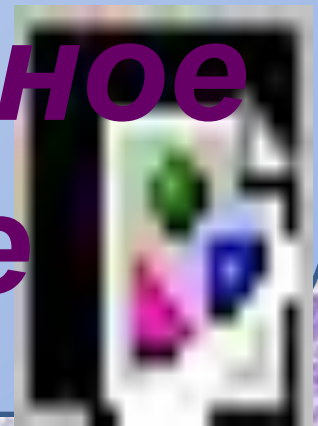
**робкий**

**кресло**

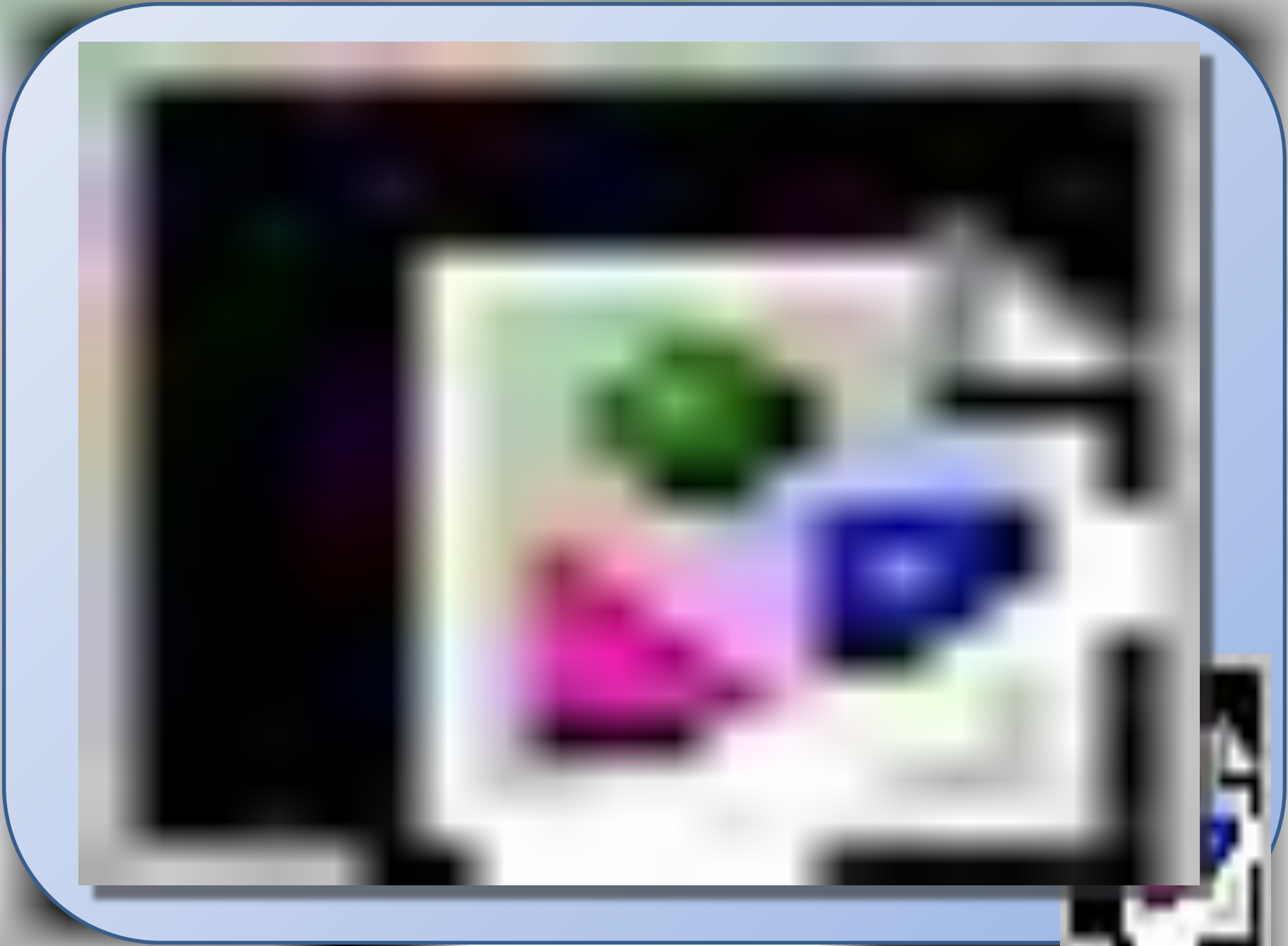
**деревянное**

**улицы**

**широкие**



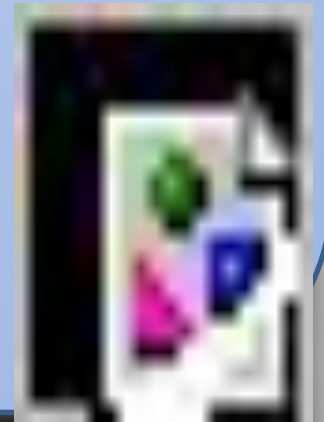




# Работа по учебнику

***Упр. 148-151***

***стр. 86-87***



# Рефлексия

*Приведите пример имени прилагательного.*

**Какие задания вызвали затруднения?**

**Оцените свою работу на уроке.**





***МОЛОДЦЫ!***

