

ЖИВОТНЫЕ ОСЕНЬЮ



Выполнила: воспитатель
МКДОУ детский сад «Тополек»
комбинированного вида
Зверева Валентина Леонидовна

ГРУППЫ ЖИВОТНЫХ

- ЗВЕРИ



- ПТИЦЫ



- НАСЕКОМЫЕ



- ПРЕСМЫКАЮЩИЕСЯ И
ЗЕМНОВОДНЫЕ



Животные

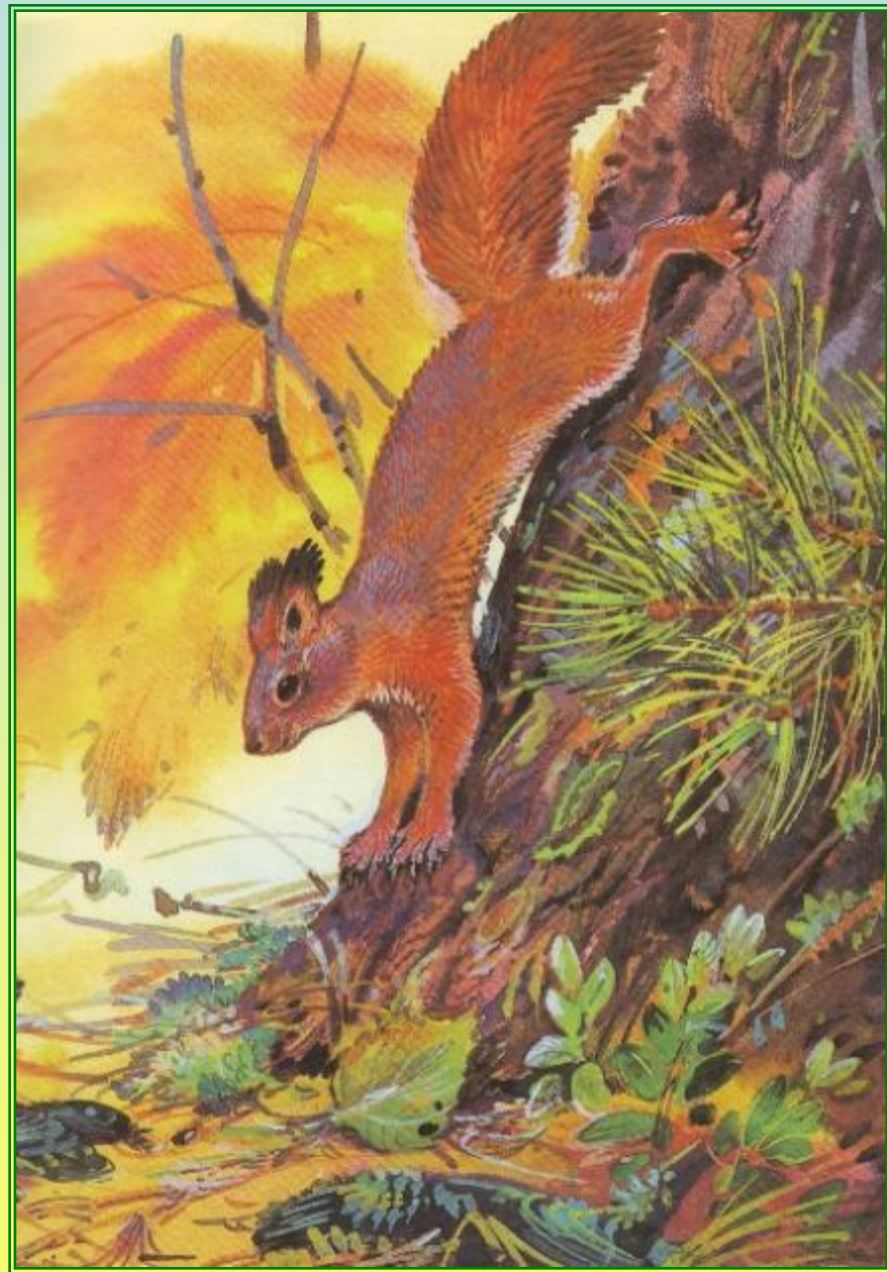
```
graph TD; A[Животные] --> B[?]; A --> C[?]; A --> D[?];
```

?

?

?

**Меняю шубку
на серую.
Собираю грибы,
ягоды, шишки,
развешиваю их
на ветках и
храню в дуплах.**

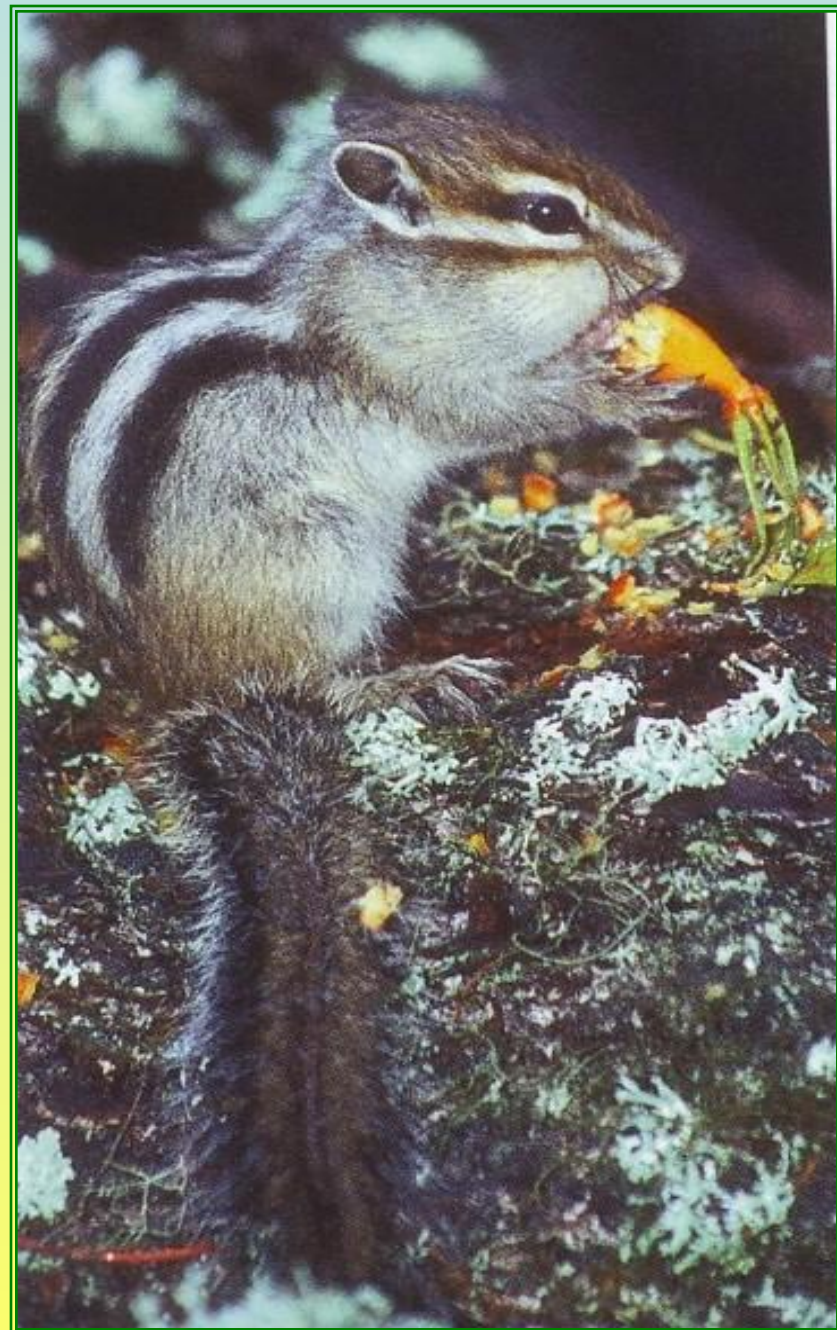


белка

У него смешные
щёчки,
На спине полосок
пять.

А за щёчками –
мешочки,
Чтобы семечки
таскать.

бурундук





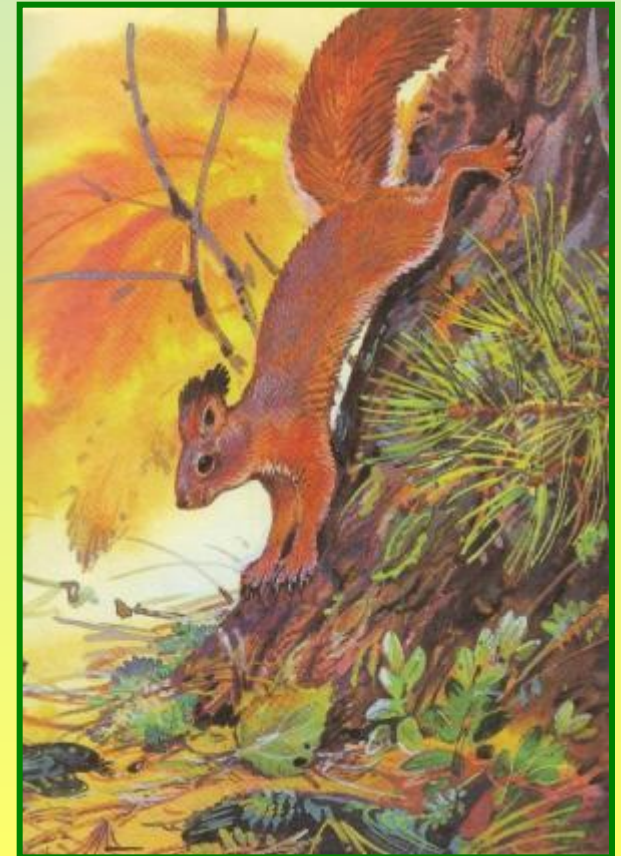
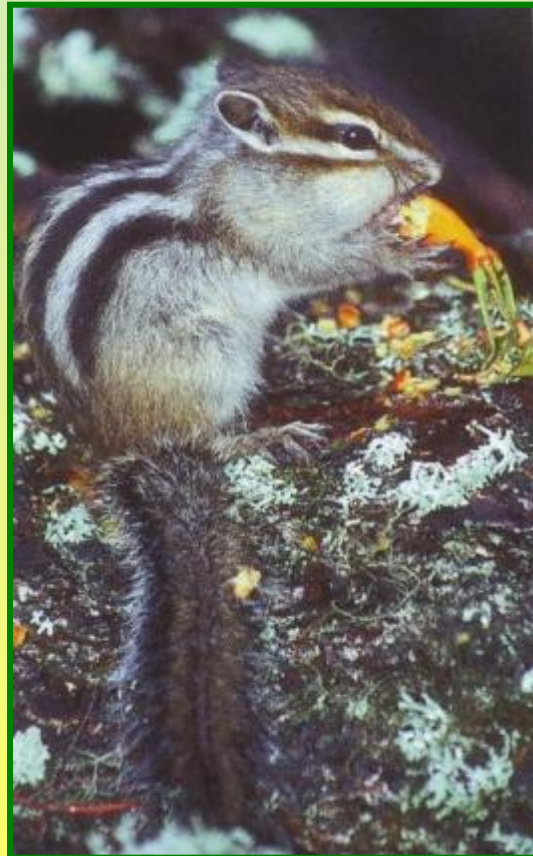
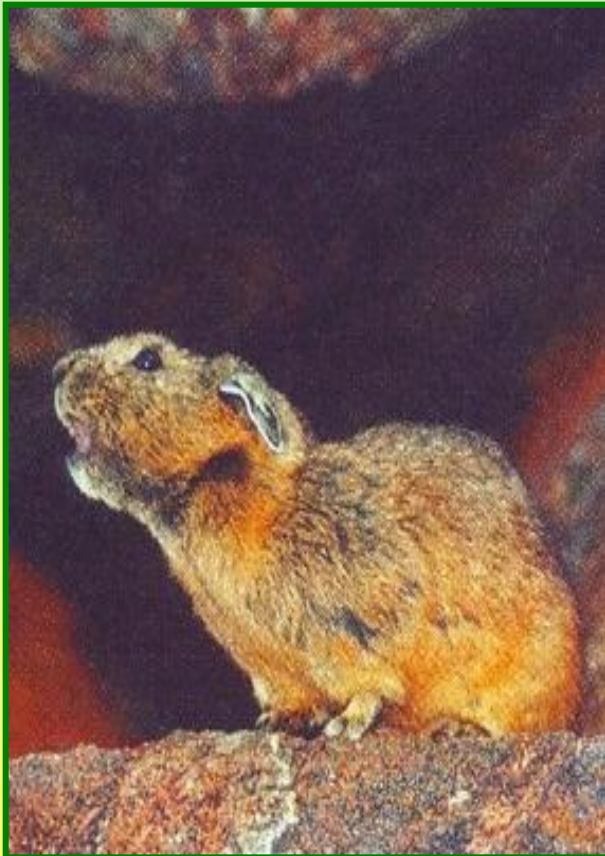
пищуха



бобёр

**Что объединяет
этих животных?**

**Они делают запасы
на зиму.**





медведь



барсук

Змея



лягушка

Что объединяет этих животных?



**Они
уходят
в спячку**



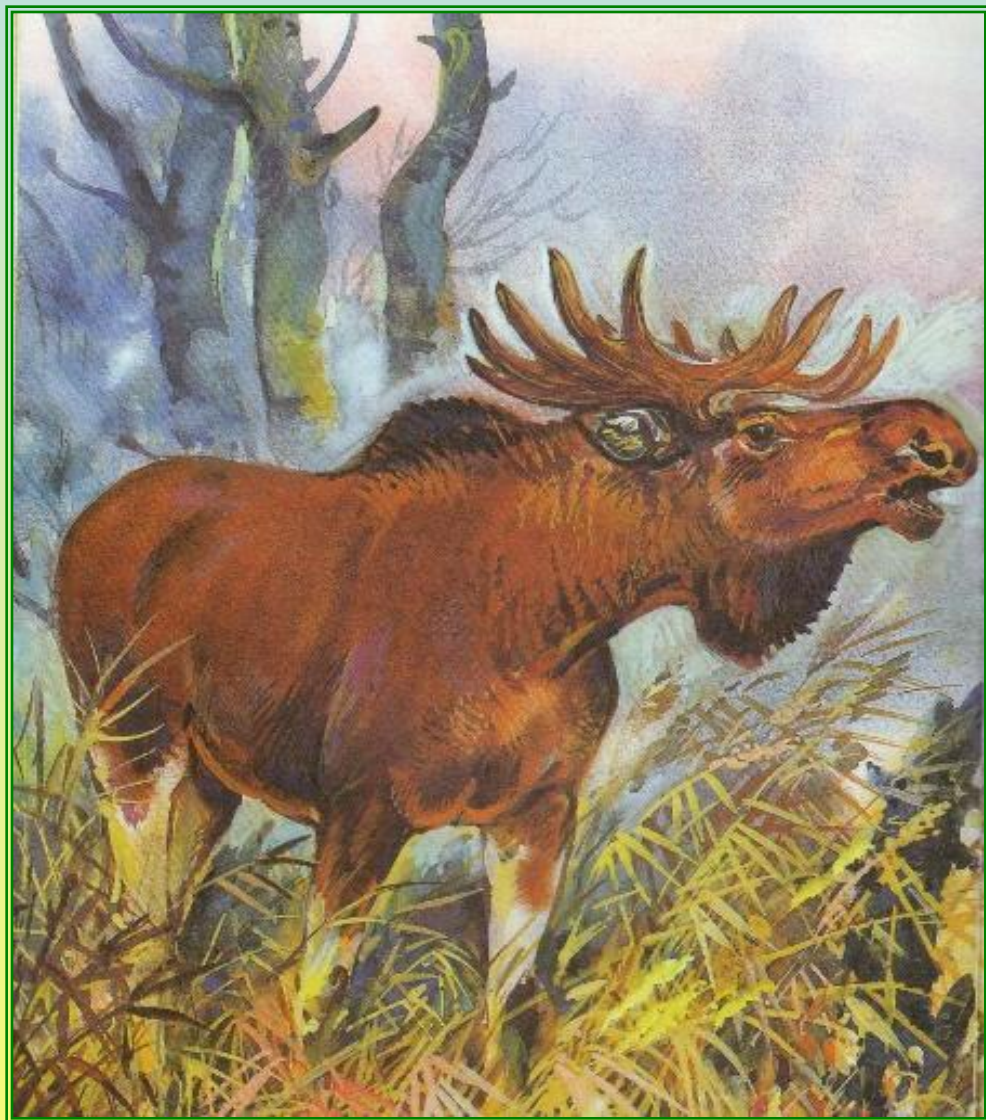


МЫШЬ



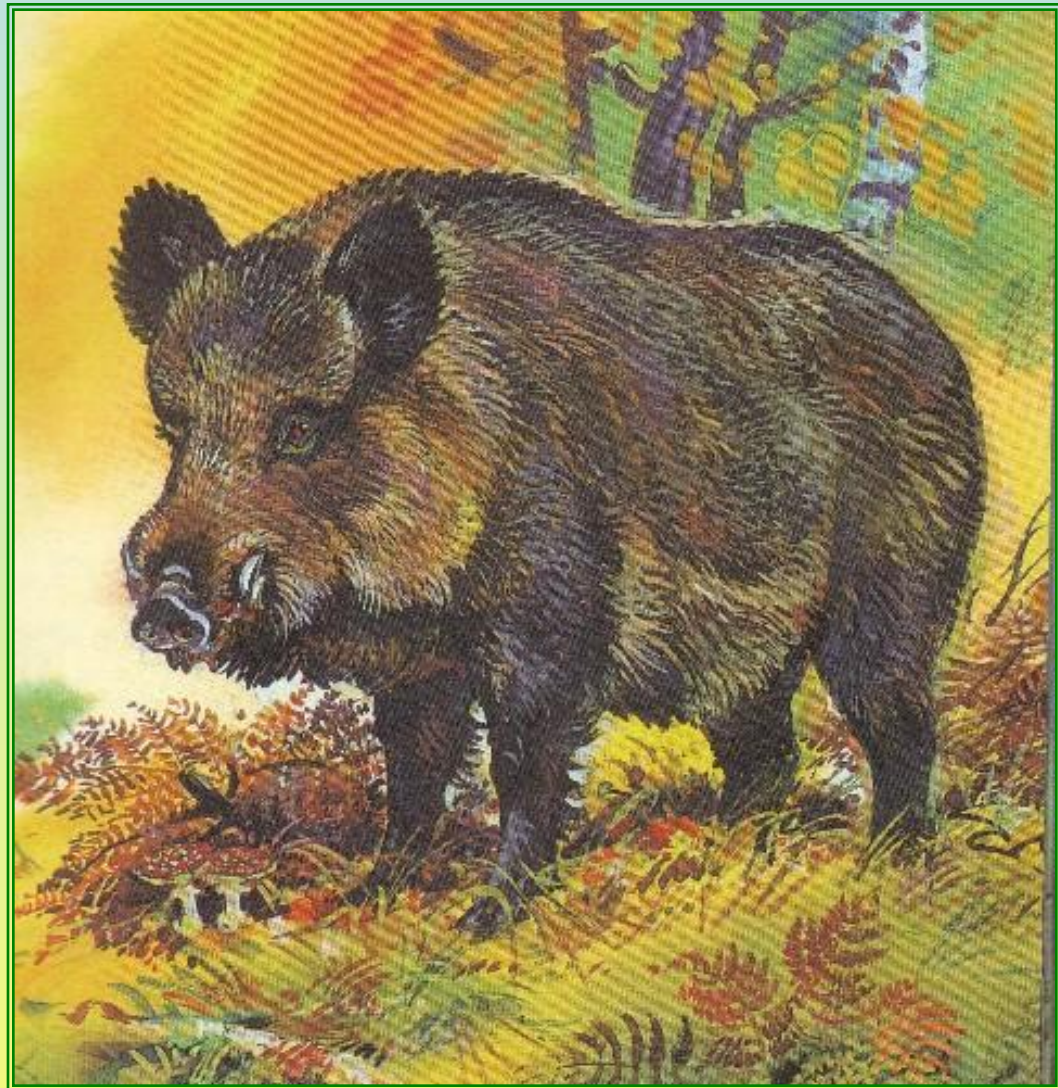
лиса

**У него рога
ветвистые,
Да копыта
быстрые.
Головой
качая, он
Задевает
небосклон...**



ЛОСЬ

**Опускается
туман,
Просыпается
....
Роет землю у
реки,
Точит острые
клыки.**



кабан



соболь



ВОЛК



С
та
ор
ю
ё-

тужу. Выручают меня
быстрые ноги и непр

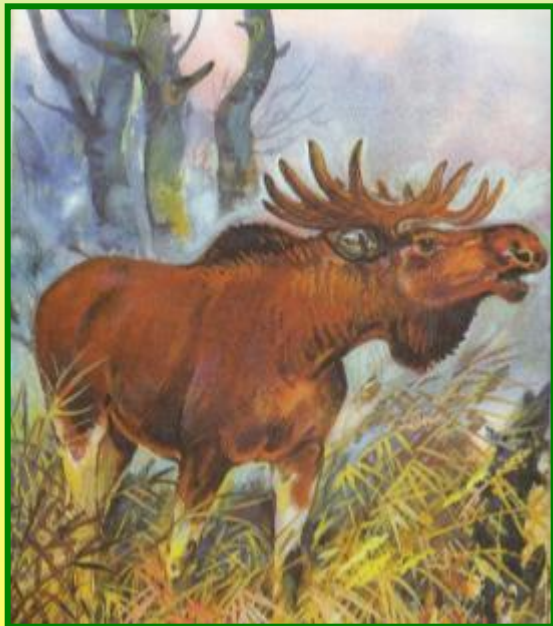
заяц



**Что объединяет
этих животных?**



**Они могут
прокормить
себя**



Сентябрь ещё называют месяцем синиц.

В сентябре синица просит осень в гости.

**Хо
гор**



**«Сентябрь птиц в дорогу торопит»-
гласит**

**пословица. Как ни хороша осенняя погода,
как не сытен сентябрьский лес, а улетать
надо –**



Звери осенью

```
graph TD; A[Звери осенью] --> B[Уходят в спячку]; A --> C[Делают запасы]; A --> D[Могут прокормить себя];
```

**Уходят
в
спячку**

**Делают
запасы**

**Могут
прокормит
ь
себя**

ПТИЦЫ ОСЕНЬЮ

ПОХОЛОДАНИЕ

- ИСЧЕЗАЮТ НАСЕКОМЫЕ
- УВЯДАЮТ ТРАВЫ
- ЗАМЕРЗАЮТ ВОДОЁМЫ

ОТЛЁТ ПТИЦ

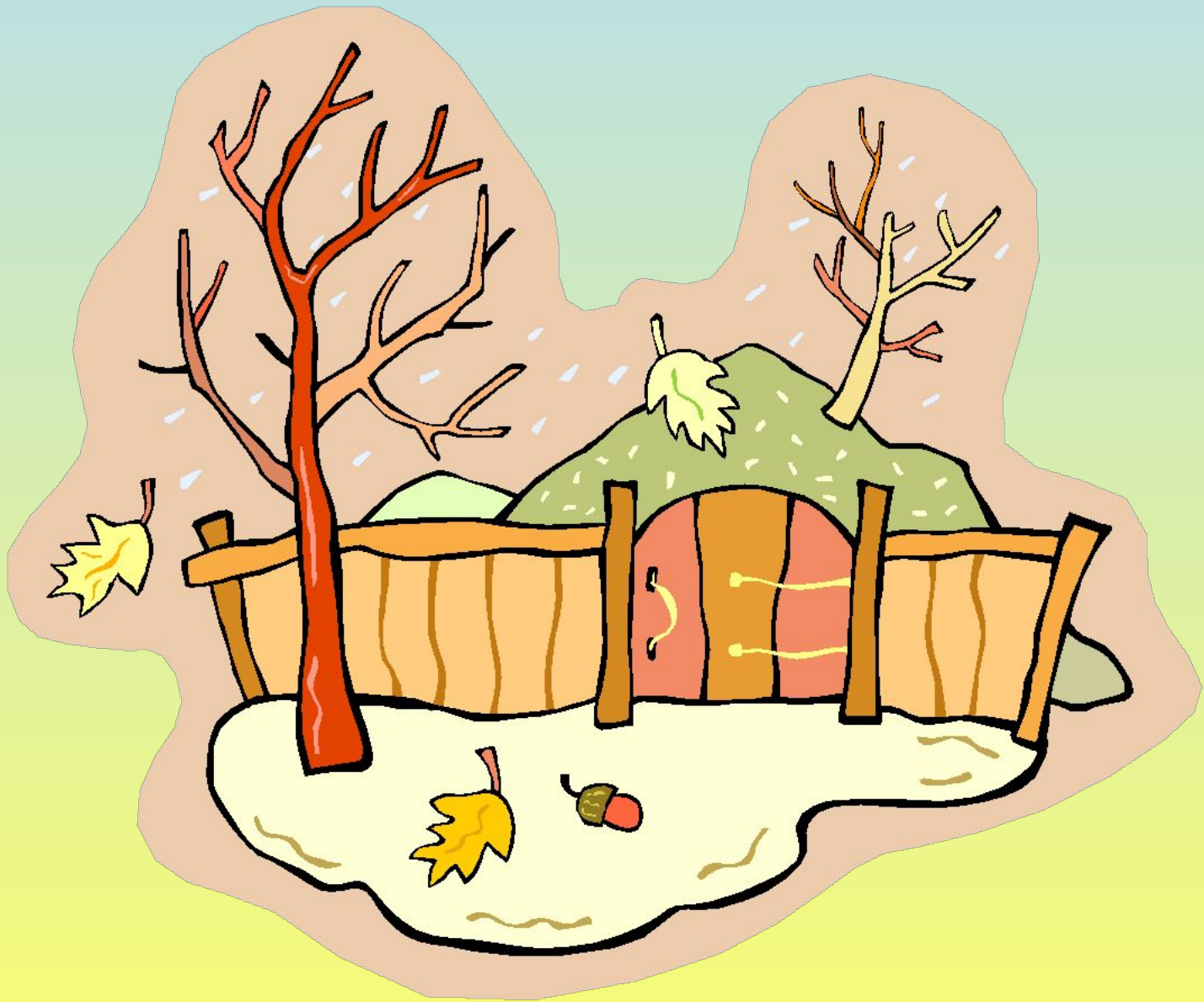


**Гусей крикливых караван
Тянулся к югу...**





Птицы улетают на юг, туда, где тепло.



Значит скоро придет зима.