



Народные промыслы



*Выполнила
воспитатель:
Лукьянчук Е.Н.*

Что такое народные промыслы

Народные промыслы

- На протяжении многих веков русский народ создавал уникальную культуру народных художественных промыслов. Русские народные промыслы — гжель, хохлома, жостовская роспись, городецкая роспись, мезенская роспись по дереву, скань, финифть, палехская миниатюра, федоскинская миниатюра и другие — представляют собой декоративно-прикладное искусство изготовления и украшения домашней утвари: посуды, самовара, шкатулок, игрушек (русские игрушки).



Гжель

Гжельские узоры

Гжельские мастера - большие выдумщики, поэтому и посуду делают самую разную. Тут тебе и чайник, и кофейник, и самовар, и сахарница, и маслёнка, и молочник. Ну, а чашек - видимо-невидимо: чайные и кофейные, простые и затейливые, с одной и двумя ручками, с крышками и ситечками для чайнок, а некоторые кружки - фигурные: сразу даже не поймёшь, что такое, потому что сделаны они в виде льва, коня или рыбы. Да и узоры на гжельской посуде самые разные. Но самый любимый узор у мастеров гжели - чайная роза, которая так и называется гжельской.



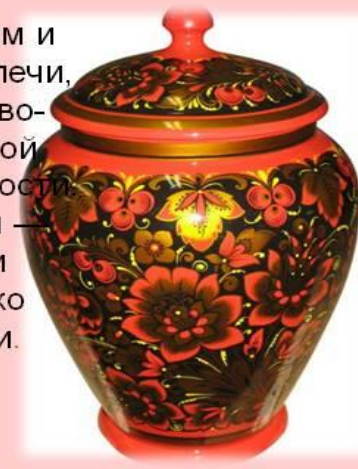
Самые умелые и опытные мастера украшают посуду не только бутонами и цветами, но и птицами диковинными, рыбами неслыханными, зверями невиданными. Или весёлые сценки из жизни людей изобразят: чаепитие, гуляние, посиделки, хороводы...

Хохлома



Хохломá — старинный русский народный промысел, родившийся в XVII веке в округе Нижнего Новгорода.

Хохлома представляет собой декоративную роспись деревянной посуды и мебели, выполненную чёрным и красным (а также, изредка, зелёным) цветом по золотистому фону. На дерево при выполнении росписи наносится не золотой, а серебристый оловянный порошок. После этого изделие покрывается специальным составом и три-четыре раза обрабатывается в печи, чем достигается уникальный медово-золотистый цвет, придающий лёгкой деревянной посуде эффект массивности. Традиционные элементы Хохломы — красные сочные ягоды рябины и земляники, цветы и ветки. Нередко встречаются птицы, рыбы и звери.



Русская матрешка



- **Матрёшка** (от уменьшительного имени «Матрёна» (от уменьшительного имени «Матрёна») — русская (от уменьшительного имени «Матрёна») — русская деревянная (от уменьшительного имени «Матрёна») — русская деревянная игрушка (от уменьшительного имени «Матрёна») — русская деревянная игрушка в виде расписной куклы, внутри которой находятся подобные ей куклы меньшего размера. Число вложенных кукол обычно от трех и более. Почти всегда они имеют овоидную («яйцеподобную») форму с плоским донцем и состоят из двух частей — верхней и нижней. По традиции рисуется женщина в красном сарафане и жёлтом платке. Видов росписи матрешек всего шесть и называются они по мету возникновения данного народного промысла: семеновская.

Городецкая роспись



- **Городецкая роспись** — русский народный художественный промысел — русский народный художественный промысел. Существует с середины XIX века в районе города Городец. Яркая, лаконичная городецкая роспись (жанровые сцены, фигурки коней, петухов, цветочные узоры), выполненная свободным мазком с белой и черной графической обводкой, украшала прялки, мебель, ставни, двери.

Дымковская игрушка

[Содержание](#)

История дымковской игрушки

Дымковская игрушка, вятская игрушка, кировская игрушка – один из русских народных глиняных художественных промыслов. Возник в заречной слободе Дымково близ г. Вятка (ныне на территории г. Кирова).

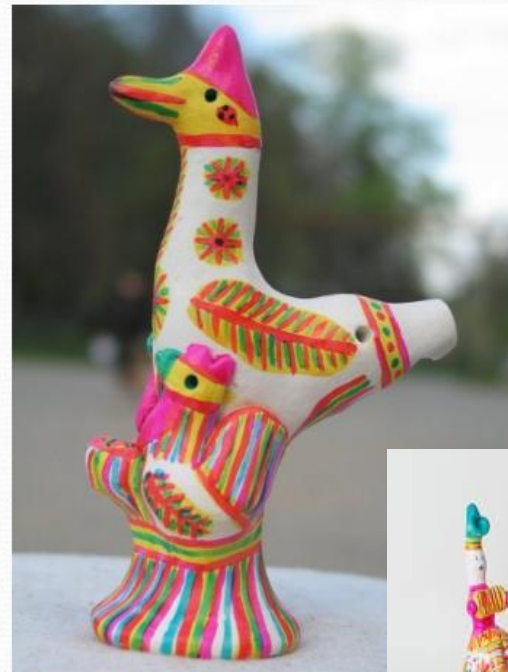
- Дымковская игрушка существует на вятской земле более четырехсот лет. Её возникновение связывают с весенним праздником Свистунья (Свистопляска), к которому женское население слободы Дымков лепило глиняные свистульки в виде коней, баранов, козлов, уточек. Позднее, когда праздник потерял своё значение, промысел не только сохранился, но и получил дальнейшее развитие. Дымковская игрушка изготавливается из местной пластичной красной глины с добавлением речного песка. Ей присущ несложный геометрический рисунок орнамента росписи, яркий колорит, в котором много красного, жёлтого, синего, зелёного, алого.



Филимо́новская игру́шка

Роспись филимоновской игрушки

Большинство традиционных филимоновских игрушек – это свистульки (разнообразные птицы, барыня, всадник, конь, медведь и др.). Палитра росписи относительно скупа, это малиновые, зеленые, желтые и синие оттенки. Но, несмотря на это, игрушки смотрятся живо и весело. Орнамент в виде полос, цветов, пятен и веточек наносится без определенной схемы, образуя пестрый хаотичный узор.



Полхов-Майданская роспись

- ✘ Полхов - Майданская роспись, — производство расписных токарных изделий в селе Полховский Майдан, деревне Крутец и посёлке Вознесенское Нижегородской области. Токарные изделия мастеров этого промысла — матрёшки, пасхальные яйца, грибы, солонки, кубки, поставки — щедро украшены сочной орнаментальной и сюжетной росписью. Среди живописных мотивов наиболее часто встречаются цветы, птицы, животные, сельские и городские пейзажи.



MyShared

БОГОРОДСКАЯ ИГРУШКА



- **Богородская игрушка** – это народный промысел, который возник в селе Богородское около Сергиева Посада. Богородские мастера вырезают из дерева игрушки, которые приходят в движение при помощи веревочек, планок, пружинок. Символом этого промысла считается игрушка «Мужик и медведь»

Жостовская роспись

- Роспись производится обычно по чёрному фону (иногда по красному, синему, зелёному, серебряному).
- Основной мотив росписи — цветочный букет простой композиции, в котором чередуются крупные садовые и мелкие полевые цветы.
- По назначению подносы делятся на две группы: для бытовых целей (под самовары, для подачи пищи) и как украшение.
- По форме подносы бывают круглые, восьмиугольные, комбинированные, прямоугольные, овальные и др.



КАРПОГОЛЬСКАЯ ИГРУШКА



- **Карпогольская игрушка** - русский художественный промысел, который был распространен в районе города Каргополя Архангельской области. В росписи современной игрушки сохранилась традиционная символика: круг и крест в различных сочетаниях как солярные знаки (символы солнца), знаки земли, огня, воды, засеянного поля, урожая, плодородия.

ПАЛЕХ



- **Техника палехской росписи**, как и любого древнего народного промысла, имеет сложившиеся особенности, которые позволяют отличить произведения палехской школы от изделий.
- Типичные сюжеты палехской миниатюры заимствуются из повседневной жизни, классических, сказочных, былинных литературных произведений и песен. Изображения, как правило, выполняются на черном фоне и расписываются золотом.

Спасибо за внимание!

