




Имя существительн ое

Обобщение знаний

4 класс

Выполнила: Бурдастова В.В.

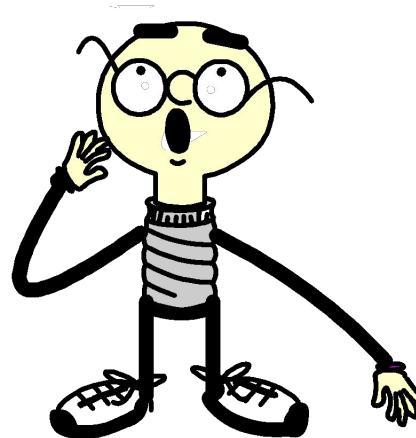
ЧИСЛО СУЩЕСТВИТЕЛЬНЫХ



Единственное
(один предмет)

Множественное
(много предметов)

?



РОД СУЩЕСТВИТЕЛЬНЫХ

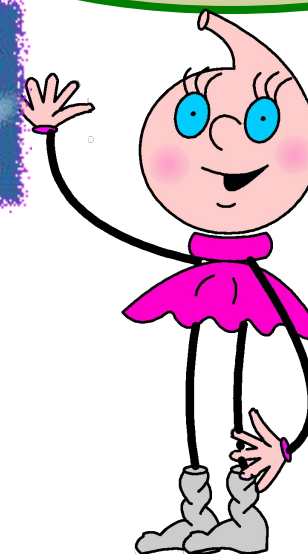
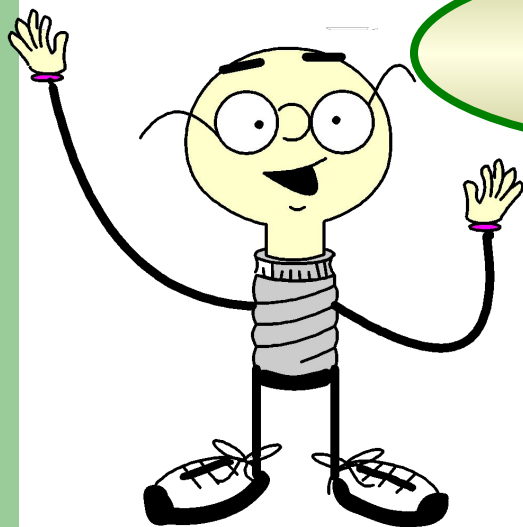


РОД

Мужской (он)

Женский (она)

Средний
(оно)



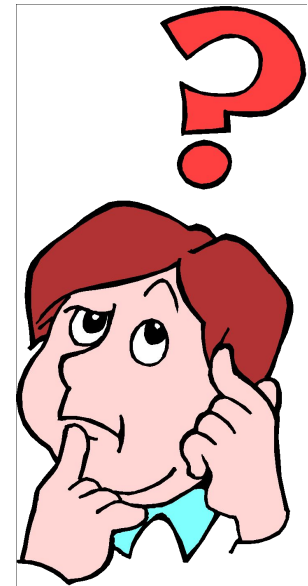
СКЛОНЕНИЕ

1 склонение

2 склонение

3 склонение

НЕСКЛОНЯЕМЫЕ



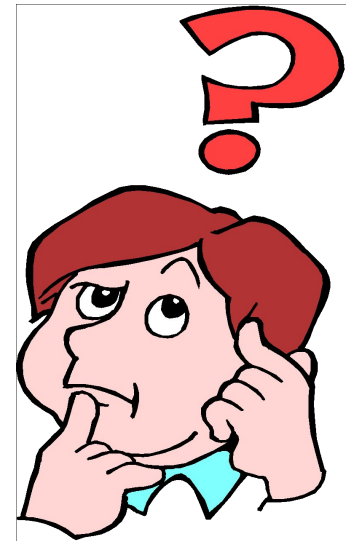
Падежи



Падежи	Вопросы	Предлоги
Именительный	<i>кто? что?</i>	
Родительный	<i>кого? чего? откуда? где?</i>	<i>без, у, от, до, из, с, около, возле, подле</i>
Дательный	<i>кому? чему? куда? где?</i>	<i>к, по</i>
Винительный	<i>кого? что? куда?</i>	<i>в, за, на, про, через</i>
Творительный	<i>кем? чем? где?</i>	<i>за, над, перед, под, с</i>
Предложный	<i>о ком? о чём? где?</i>	<i>в, об, на, при, о</i>

ПРИЗНАКИ:

- ОДУШЕВЛЁННЫЕ
- НЕОДУШЕВЛЁННЫЕ
- СОБСТВЕННЫЕ
- НАРИЦАТЕЛЬНЫЕ



ВОПРОСЫ

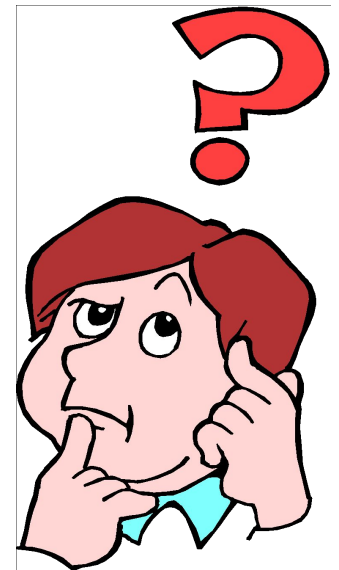
- КТО?



- ЧТО?



- **ПРЕДМЕТ:** ЖИВЫЕ СУЩЕСТВА, РАСТЕНИЯ, ЯВЛЕНИЯ ПРИРОДЫ, КАЧЕСТВА ЧЕЛОВЕКА, СОБЫТИЯ, ГЕОГРАФИЧЕСКИЕ НАЗВАНИЯ



МЯГКИЙ ЗНАК ПОСЛЕ ШИПЯЩИХ ■ НЕ ПИШЕТСЯ

ПИШЕТСЯ

Женский род

Мужской род

**Множественное число
родительный падеж**

О, Е ПОСЛЕ ШИПЯЩИХ И Ц

- под ударением -О

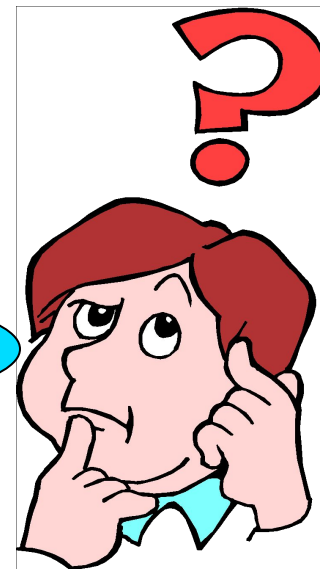
- Без ударения - Е

врачом

крышей

шалашом

улицей



Падежные окончания имени существительного

	<i>1 склонение</i>	<i>2 склонение</i>	<i>3 склонение</i>
<i>Родительный падеж</i>	<i>-и</i>		<i>-и</i>
<i>Дательный падеж</i>	<i>-е</i>		<i>-и</i>
<i>Предложный падеж</i>	<i>-е</i>	<i>-е</i>	<i>-и</i>

Морфологический разбор имени существительного

1. Часть речи
2. Начальная форма (И. п., ед. ч.)
3. Постоянные признаки:
 - собственное или нарицательное;
 - одушевлённое или неодушевлённое;
 - род;
 - склонение
4. Непостоянные признаки
 - падеж;
 - число
5. Роль в предложении

