

Имя существительное

4 класс

Повторение



Учитель начальных классов
Мишина Татьяна Олеговна

Что нужно знать об имени существительном?

- Что такое имя существительное?
- Что обозначает имя существительное?

Признаки

- Существительные одушевлённые и неодушевлённые.
- Род имён существительных.
- Изменение имён существительных по числам.
- Изменение имён существительных по падежам

На какой вопрос отвечают слова?

Муха,
лягушка,
ёжик,
мышка,
зайка.



Теремок,
колодец,
травы,
цветы.

КТО?

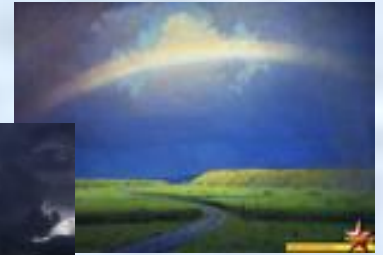
ЧТО?

Что обозначает имя существительное?



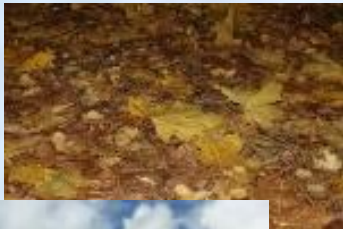
Дом, дерево,
окно, зверь.

ПРЕДМЕТ



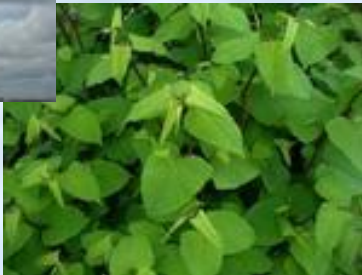
Радуга , дождь, снегопад.

ЯВЛЕНИЯ ПРИРОДЫ



Желтизна, белизна,
зелень.

ПРИЗНАК



Бег, прыжок.

ДЕЙСТВИЕ





Запомни!

Имя существительное – это часть речи, которая отвечает на вопросы *кто? что?* и обозначает *предмет, явление природы, признак, действие.*

Имена существительные



КТО?

ОДУШЕВЛЁННЫЕ

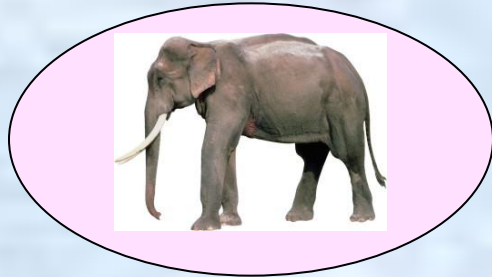


ЧТО?

НЕОДУШЕВЛЁННЫЕ

Постоянный признак

Имя существительное



ОН

МОЙ

МУЖСКОЙ

РОД

Она моя

ЖЕНСКИЙ

РОД

Оно моё

СРЕДНИЙ

РОД

Постоянный признак

Имя существительное

**ЕДИНСТВЕННОЕ
ЧИСЛО**

один предмет



**МНОЖЕСТВЕННОЕ
ЧИСЛО**

много предметов



Непостоянный признак

Изменение имён существительных по падежам

Весенний снег.

В самом начале весны в Москве вдруг повалил снег. Такого снега не могли припомнить даже старушки. Ребятишки радовались этому последнему снегу, падали на снег. Они лепили снежки и кидались снегом друг в друга. Долго потом рассказывали москвичи об этом весеннем снеге.

(что?) снег □

(на что?) на снег □

(чего?) снега □

(чем?) снегом □

(чему?) снегу □

(о чём?) о снеге □

Название падежей имён существительных

<i>Название падежа</i>	<i>Вопросы падежа</i>	<i>Предлоги</i>
Именительный (есть)	<i>кто? что?</i>	—
Родительный (нет)	<i>кого? чего?</i>	без, для, у, от, до, из, с, около
Дательный (дать)	<i>кому? чему?</i>	к, по
Винительный (вижу)	<i>кого? что?</i>	в, на, за, под, через
Творительный (доволен)	<i>кем? чем?</i>	за, над, под, с, перед
Предложный (думаю)	<i>о ком? о чём?</i>	о, об, в, во, на



Запомни! Изменение существительных по падежам называется **склонением**.

Непостоянный признак



Примени новые знания при выполнении заданий

1. **Определи род имён существительных: весна, ручей, солнышко, воробей, облако, апрель, трава, подснежник.**
2. **В форме какого числа стоят существительные: цветок, ландыши, река, грачи, одуванчики.**
3. **Измени существительное лиса, гроза по падежам:**

Именительный (кто? что?) ...

Родительный (кого? чего?)...

Дательный (кому? чему?)...

Винительный (кого? что?)...

Творительный (кем? чем?)...

Предложный (о ком? о чём?)...

Проверь себя

1. Весна (ж. р.), ручей (м. р.), солнышко (ср. р.), воробей (м. р.), облако (ср. р.), воробей (м. р.), трава (ж. р.), подснежник (м. р.).
2. Цветок (ед. ч.), ландыши (мн. ч.), река (ед. ч.), грачи (мн. ч.), одуванчики (мн. ч.).
3. Именительный лиса, гроза;
Родительный лисы, грозы;
Дательный лисе, грозе;
Винительный лису, грозу;
Творительный лисой, грозой;
Предложный о лисе, о грозе.