

Изложение по опорным словам

2 2 класс

учитель МБОУ СОШ № 5 г. Охи
Болдырева О.Н.

Следы на снегу

В зимнем лесу много следов на снегу.

Тут ямки в снегу. Это ночевали рябчики. Выдра вырыла своим брюшком канавку. А след соболя ведёт к высокой рябине. Зверёк любит её ягоды.

Сколько интересного можно узнать по следам на снегу!

Рябчик



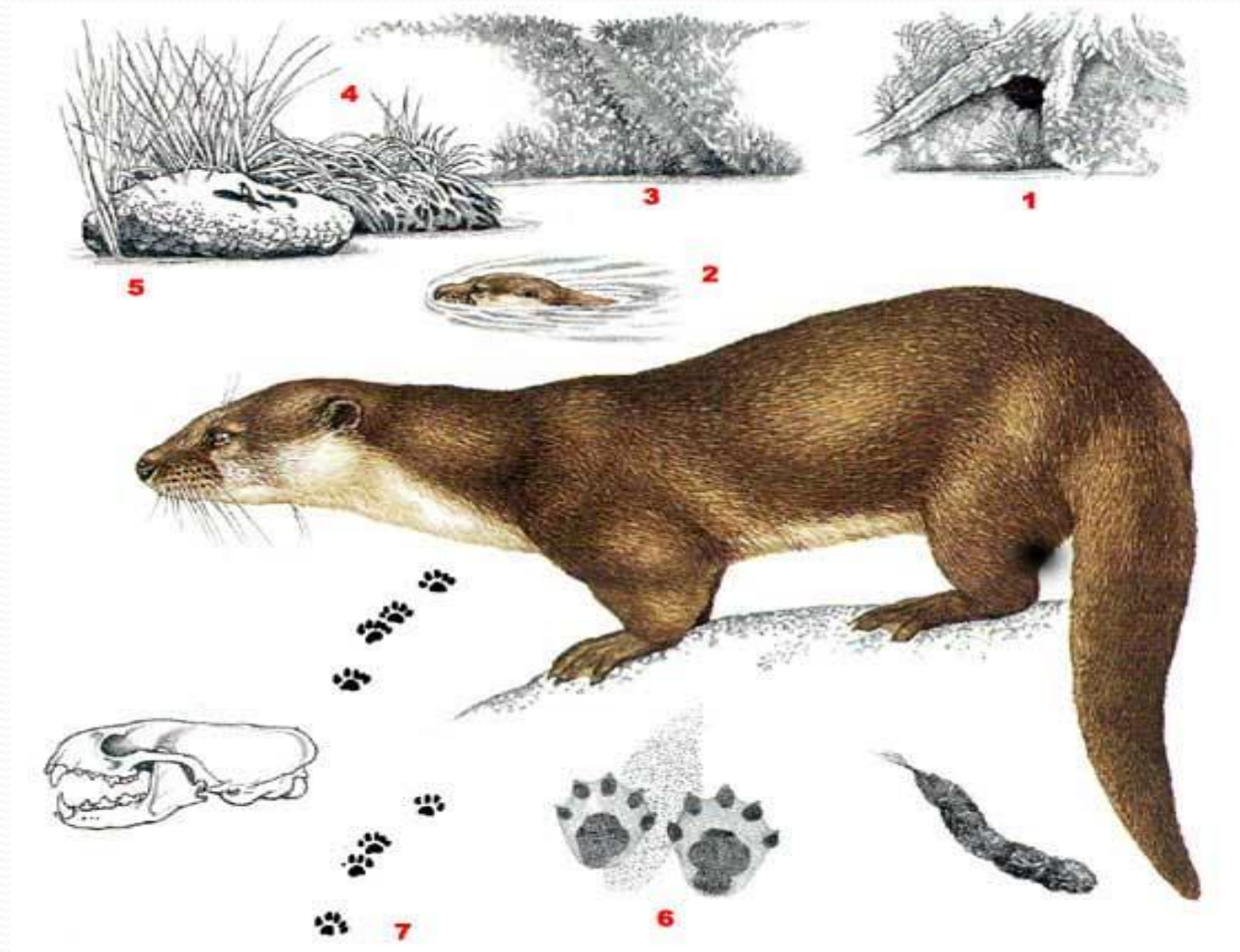
Рябчик



Выдра



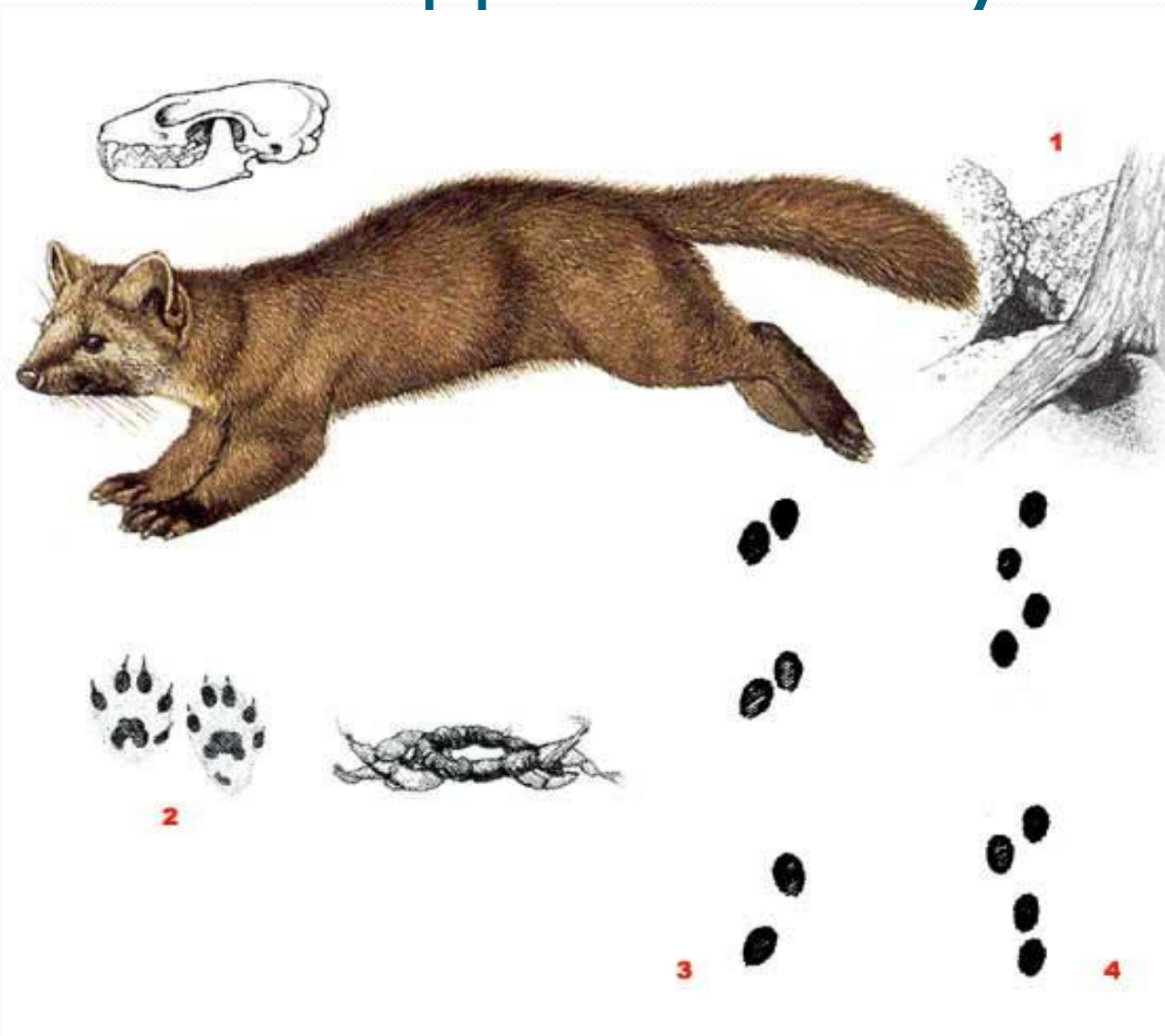
Выдра. Следы на снегу



Соболь



Соболь. Следы на снегу



Опорные слова:

- В зимне**м**, много**о**, следов.
- Ямки.
- Ноче**в**али, ряб**ч**ики.
- Выдра, выры**л**а, брюшк**о**м, канав**к**у.
- След, собо**л**я, ведёт, высок**о**й, ряб**ч**ине.
- Люби**т**, яго**д**ы.
- Сколько**о**, интер**е**сного**о**, можно**о**, по следам.