



Дорогие Ребята,
сегодня
мы с вами будем
писать изложение!

Замени повторяющиеся слова.

Я выхожу во двор. Там же много машин. Они
Машины стоят вдоль дороги.

Определи границы предложения.

Стоят ненастные дни. Тучи надолго закрывают солнце. С раннего утра до позднего вечера льет дождь. Яростный ветер срывает с деревьев последние листья. Мокрыми и грустными стали сады и леса. В теплые норки забились зверьки. Не слышно жужжания насекомых. Унылая пора!

Приготовимся писать изложение!



Прочитай текст.



Молодцы.

Наступило лето. Июнь выдался дождливый. Посреди двора образовалась большая лужа. Она мешала жильцам выходить из подъезда. Особенно трудно было пожилым людям. Но Толя и Витя нашли выход. Мальчики положили поперек лужи доски. Жители подъезда ходят по этому мосту и благодарят мальчиков.



Ответь на следующие вопросы:



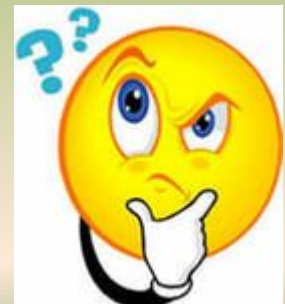
1) Почему посреди двора образовалась большая лужа?



2) Чем она мешала людям?

3) Как Толя и Витя справились с затруднением?

4) Как еще можно озаглавить этот рассказ?



5) Чему он может нас научить



Раздели текст на абзацы.

Молодцы.

Наступило лето. Июнь выдался дождливый.

Посреди двора образовалась большая лужа.

Она мешала жильцам выходить из подъезда.

Особенно трудно было пожилым людям.

Но Толя и Витя нашли выход. Мальчики положили поперек лужи доски.

Жители подъезда ходят по этому мосту и благодарят мальчиков.

План.

1. Лужа посреди двора.
2. Затруднения, которые доставила людям лужа.
3. Находчивые ребята.
4. Благодарность жильцов.



**Подбери проверочные слова.
Вставь пропущенные буквы.**

Выдался — наступил

Посреди — в середине

Мешала — препятствовал
а



Подчеркни Ъ.

Июнь, образовалась, большоя, жильцам,
выходить, мальчиков.



Раскрой скобки.

(на)ступило

наступило

(из)подъезда

из подъезда

(по)этому мосту

по этому мосту

Перепиши слова. Выдели орфограммы ЖИ.

Положили, жильцам, пожилым, лужи.

Подбери синонимы.

Трудно - тяжело, нелегко

Большая - значительная, немалая

Подбери антонимы.

Выходить –входить

Пожилой- молодой

Объясни значение слова.

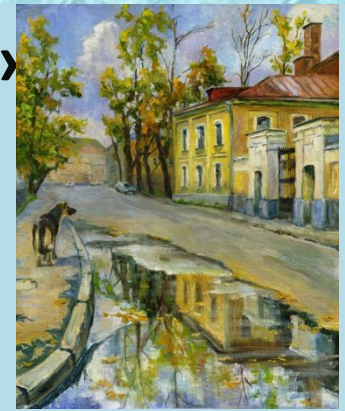
Доска- выпиленная или вытесанная из дерева
длинная пластина.

Перифраз. Скажи по-другому.

Стареньким людям было очень нелегко.



Напиши изложение «Молодцы»



План.

1. Лужа посреди двора.
2. Затруднения, которые доставила людям лужа.
3. Находчивые ребята.
4. Благодарность жильцов.



Опорные слова.

наступило, выдался, дождливый, мешала, пожилым, доски, поперек подъезда, по мосту, благодарят.