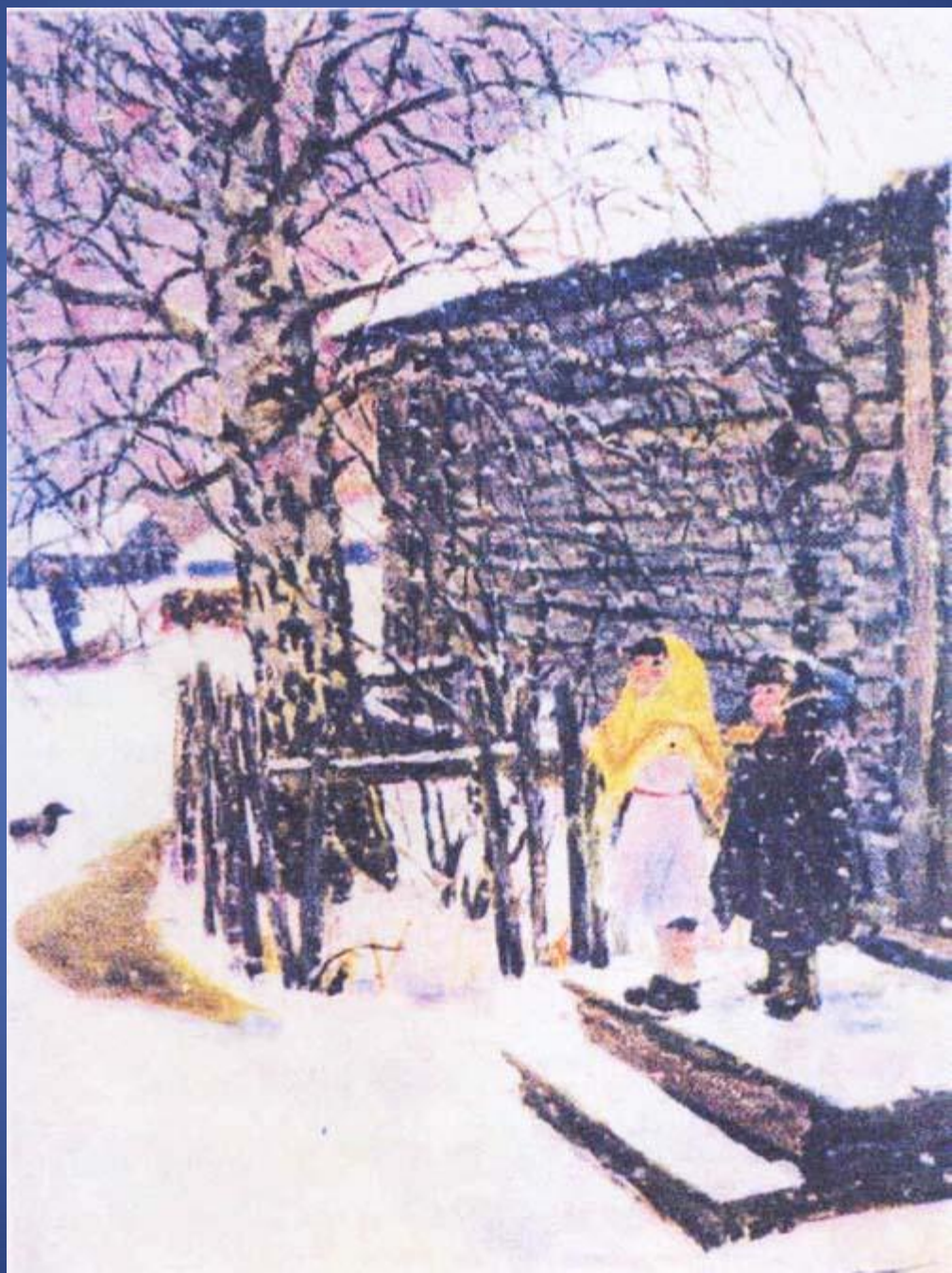


**Сочинение  
по картине  
Аркадия Пластова  
«Первый снег»**

- познакомить с жизнью и творчеством А.А. Пластова;
- учить “читать” картину, осмысливать ее содержание;
- привлечь внимание детей к красоте зимней природы;
- способствовать эмоциональному восприятию картины как произведение искусства;
- совершенствовать умение отбирать нужные для описание слова;
- формировать умение составлять заключительную часть сочинения,
- правильно выбирать концовку сочинения
- ;



- Прислушайтесь к словам-  
Первый и последний
- Какие чувства вызывают у вас эти слова?
- Каким вы себе представляете первый снег?
- Какие чувства он у вас вызывает?
- Каким вы его видели?

- Посмотрите на карточки, выберите слова –названия чувств,
- которые помогут вам передать настроение детей.

радость	восторг	волнение
удивление	восхищение	беспокойство
испуг	грусть	интерес

- Выберите несколько опорных слов, которые
- являются главными для описания картины:

снег	дети
земля	ворона
небо	береза

# ПЛА

1. Первый день зимы.
2. Радость детей.
3. Цвет и настроение картины.
4. Мое отношение к картине.