

МБОУ СОШ п.Солидарность
Елецкого района
Липецкой области





Чурсина Валентина Васильевна. 1969 г.рождения.
Образование высшее. Педагогический стаж 22
года. Работаю учителем начальных классов в
МБОУ СОШ п.Солидарность с 1990 г. Имею
высшую квалификационную категорию.



**Урок русского языка во 2 классе на
тему:**

*«Обобщение знаний о словах, которые
обозначают признаки предметов».*



Цель: развивать умение распознавать в тексте слова, обозначающие признаки предметов, осознанно употреблять их в речи, ставить к ним вопросы;

Совершенствовать словарно-орфографическую работу;

Продолжать работу по употреблению слов, противоположных по смыслу;

Закреплять умение работать с загадками и пословицами, развивать речь учащихся, воспитывать трудолюбие, аккуратность.

Оборудование: оформленная доска, картинный словарь, картины времен года, карточки с изображением животных, загадки, пословицы, репродукции с картин: К.Ф.Юон «Волшебница зима»,

М.В. Нестеров «Осенний пейзаж», А.К.Саврасов «Грачи прилетели», Ф.А. Васильев «Мокрый луг».

Словарно-орфографическая работа.

Картинный словарь, загадки.



Птичка-невеличка, ножки имеет, а
ходить не умеет.

Хочет сделать шажок – получается
прыжок.

Стоит Алёна, платок зелёный

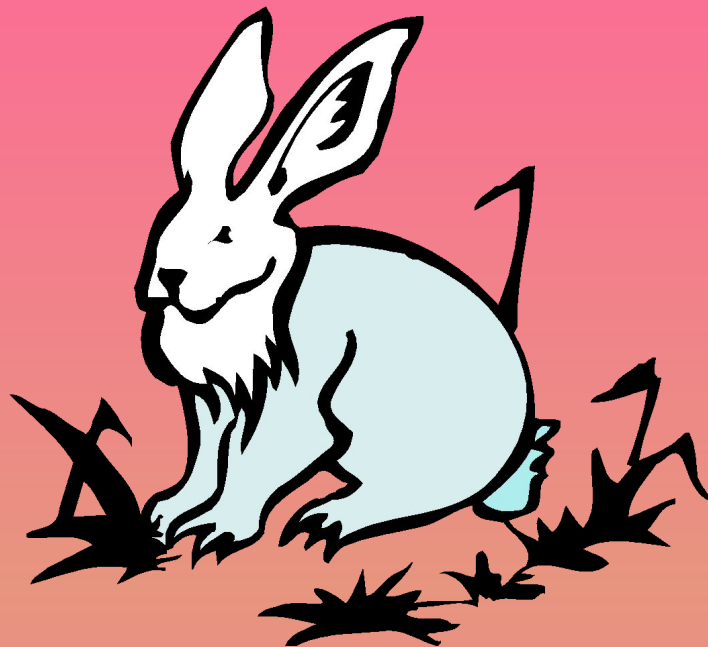
Тонкий стан, белый сарафан.



Рыжий молокозавод
день жуёт и ночь жуёт:
Ведь траву не так легко
Переделать в молоко.



Две гласных «а» и «у» одна
Угадайте - ка, друзья, очень много
хруста
Издает ...



У косо́го нет берлоги, не нужна ему нора.

От врагов спасают ноги, а от голода – кора.

Работа по теме. Фронтальная работа с классом.



**Игра «Когда это
бывает?»**

Золотые, тихие рощи и сады,
Нивы урожайные, спелые плоды.



Лес и поле белые, белые луга.

У осин заснеженных ветки, как рога.



Голубые, синие
небо и ручьи.

В синих лужах
плещутся

Стайкой воробьи.



Лес и поле в зелени, синяя река.

Белые, пушистые в небе облака.

Игра «Кто быстрее?»



Игра «Угадай по описанию».





Работа со словами,
противоположными по
смыслу.

Игра «Наоборот»

К данным словам подобрать противоположные по
значению :

ХОЛОДНЫЙ-...

маленький-...

ТИХИЙ-...

длинный-...

ГРЯЗНЫЙ-...

грустный-...