



Урок русского языка





Виктор
Михайлович
Васнецов
(1848-1926)

Автопортрет

*Сочинение
по картине В. М.
Васнецова
«Снегурочка»*



Дом-музей Васнецова В.М.



КОПИИ КАРТИН ВИКТОРА МИХАЙЛОВИЧА ВАСНЕЦОВА





Снегурочка

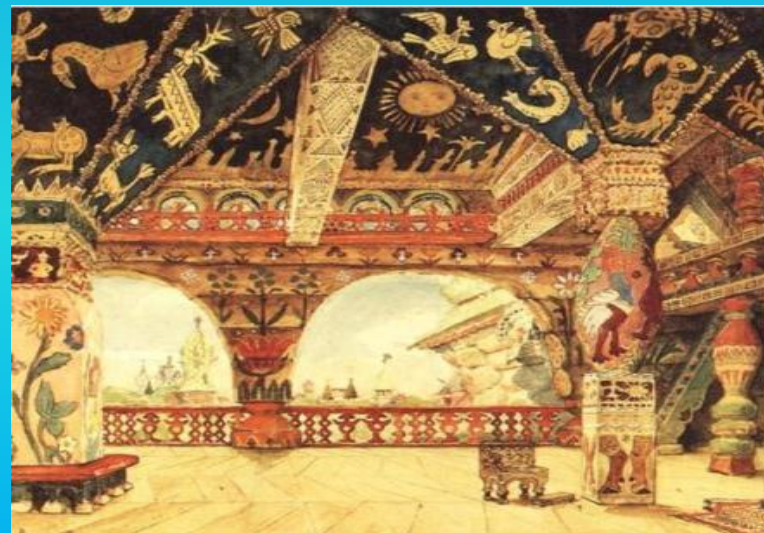
Эскизы декораций В.М.Васнецова к пьесе А.Н.Островского «Снегурочка»



Снегурочка



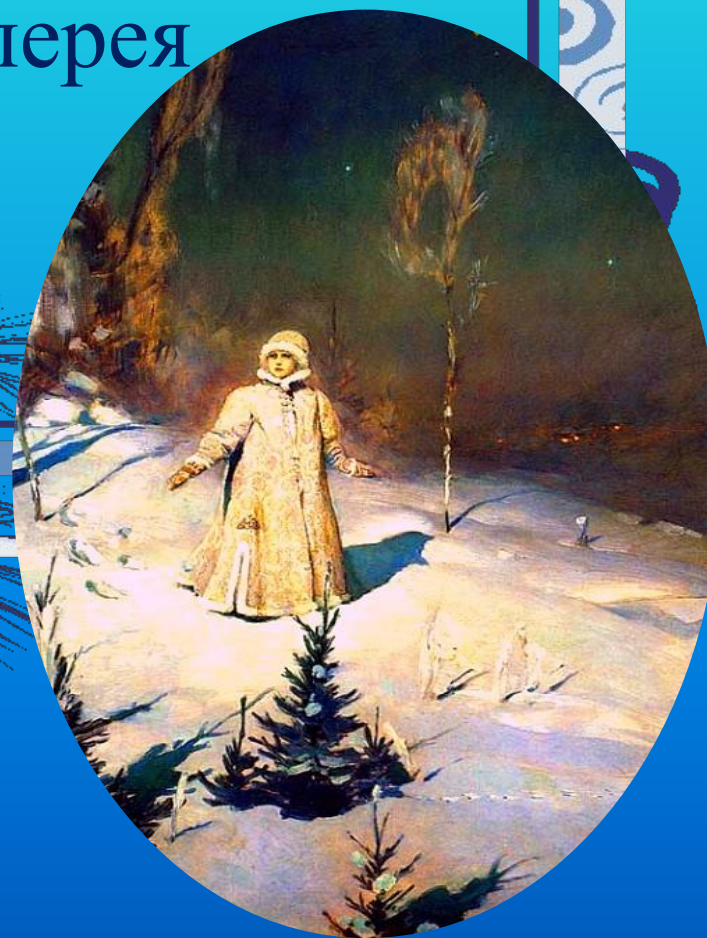
Царь Берендей



«Снегурочка»

1899 г.

Государственная
Третьяковская галерея
г. Москва



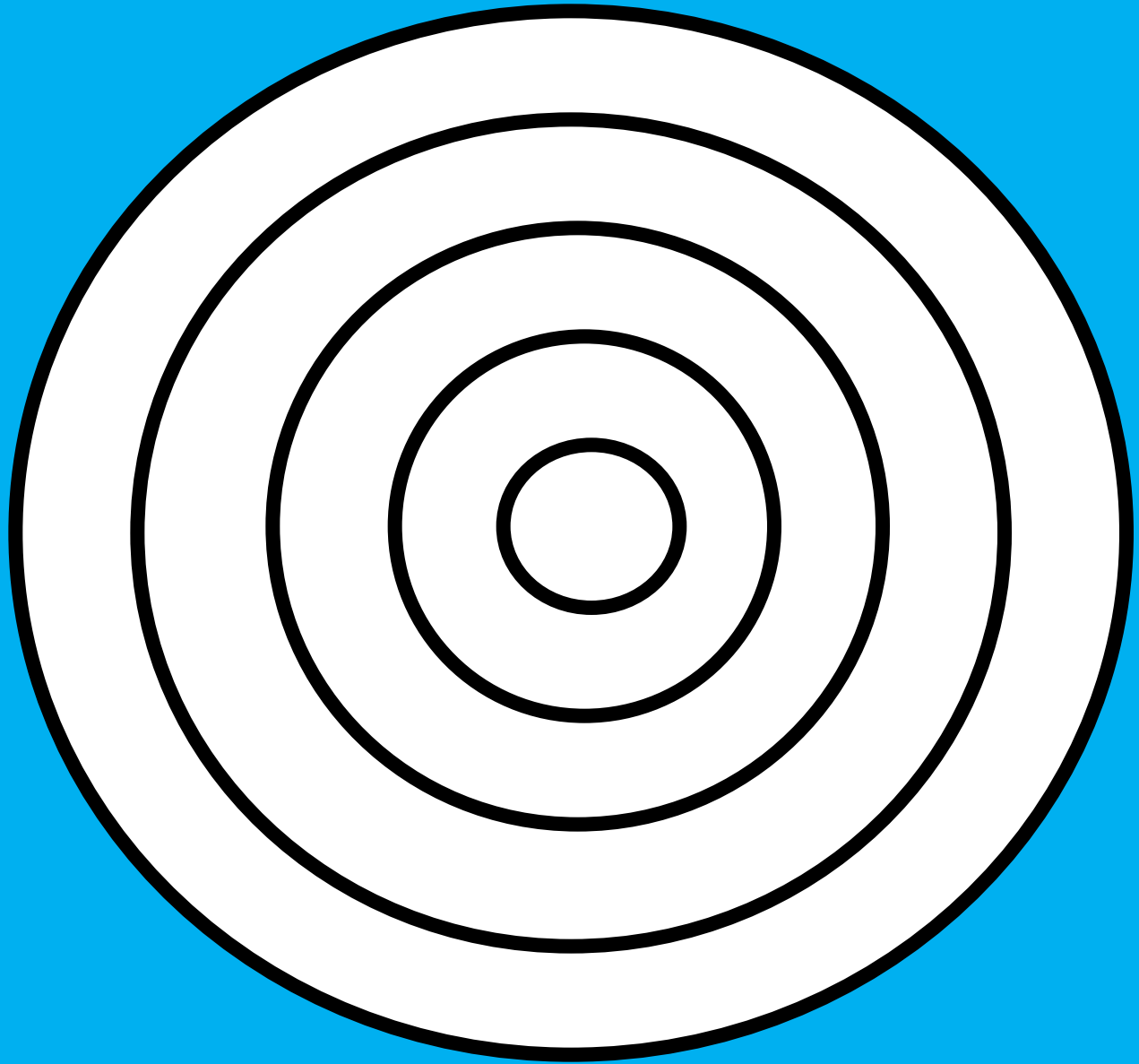


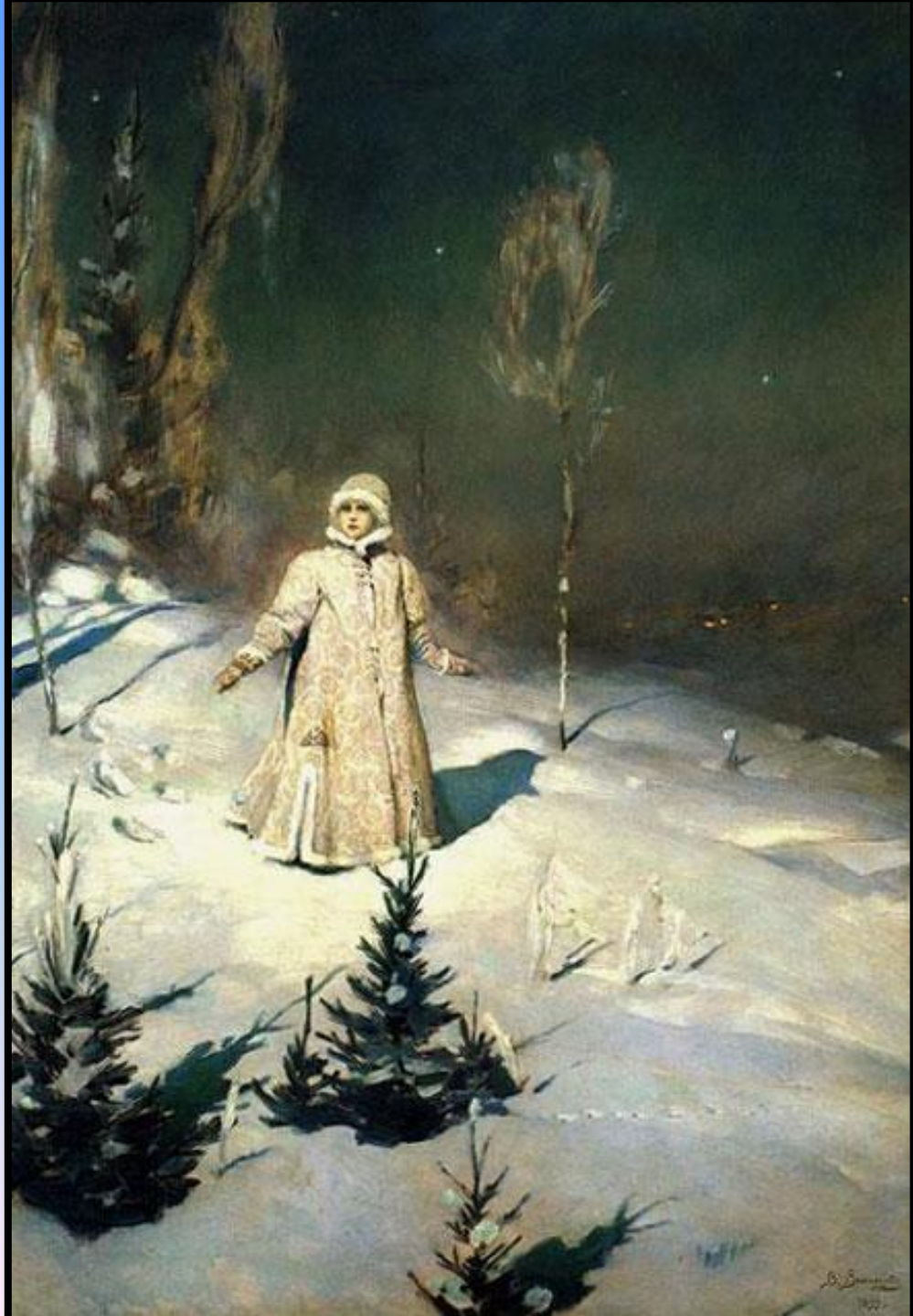
Толковый словарь С. И. Ожегова

ПАРЧА - плотная
узорчатая шелковая ткань с
переплетающимися золотыми,
серебряными нитями. *Прил.*
парчовый, -ая, -ое.



План.	Опорные слова:
<p>1. Вступление. Что изображено на картине В. Васнецова «Снегурочка»?</p>	Снегурочка, зимний лес.
<p>2. Основная часть. Описание картины. 1. Как художник изобразил лес, природу?</p>	Тёмный лес, ночь, алмазные звёзды, лунный свет, поляна, сияющий голубоватый цвет, яркие тени.
<p>2. Какая Снегурочка?</p>	Девушка, красивый наряд, жемчужно-серебристый цвет, парчовая шубка, шапочка с меховой опушкой, тёплые варежки.
<p>3. Где стоит Снегурочка? Что изобразил художник на заднем плане?</p>	В сумраке леса, пушистые ёлочки, тонкая берёзка, вдали, огоньки-светлячки деревеньки.
<p>4. Как чувствует себя Снегурочка?</p>	Страшно, одиноко.
<p>3. Заключение. Понравилась ли тебе картина? Чем?</p>	Волшебная, загадочная, чудо, тайна.





Спасибо

за урок