

Презентация к уроку русского языка

-
- Составила Сенина Любовь Михайловна,
- учитель начальных классов
- МБОУ «Гимназия №3» г. Рубцовска

**Сочинение
по картине
А.К.
Саврасова
«Грачи
прилетели»»**



Алексей Кондратьевич Саврасов

Один (1830-1891)

*из основоположников
русской пейзажной
живописи.*

*Мастер лирического
пейзажа*

*Знаменитыми учениками
художника были*

*К.А Коровин
и И.И.Левитан.*



И.Волков.

Портрет художника А.К Саврасова. 1884



История создания картины

*Картина
создана в 1871 году*

*Первоначальные этюды
к картине А.К.Саврасов
писал в селе Молвитино,
находившемся близ
Костромы.*

*Полотно показали на первой
передвижной выставке, и оно
была встречена с восторгом.*

*Павел Третьяков сразу же
приобрёл этот шедевр
для своей галереи.*



Набросок «Пейзаж с церковью и колокольней»

*стая грачей
березки с гнездами
оживший пруд
посеревший снег
старая церквушка
ветхие домишки
весеннее небо
далекие пашни*





врач

птичий шум

ремонт старых гнезд

постройка новых

серый, талый снег

голубые тени

тёмная, холодная вода



А.Саврасов. Грачи прилетели

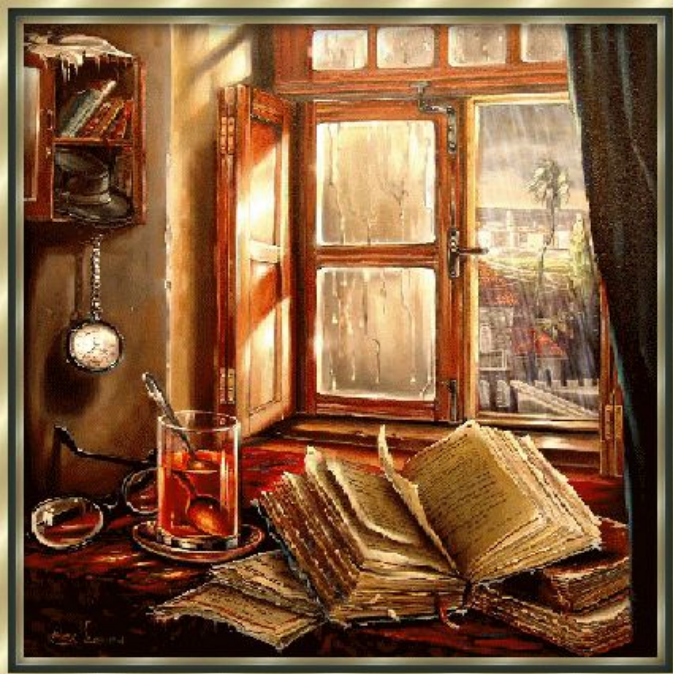


И.Грабарь.
Белая зима. Грачиные гнёзда

План

- 1. История создания картины.*
- 2. Пробуждение природы.*
- 3. Грачи – главные герои картины.*
- 4. Изобразительные средства картины.*
- 5. Мое отношение к картине.*





Поэтическая страничка

М.Катков «Грачи»

Е.Баратынский «Весна»

А. Плещеев «Весна»

А. Плещеев «Весна. Уж тает снег...»

Н.Глазков «Вешняя благодать»

А. Майков «Боже мой! Вчера ненастье ...»

А.Ахматова «Перед весной бывают дни такие...»

А.Блок «Ветер принес издалека»

К. Романов «Ещё и марта нет»