



# Живая ли кукла?

Русский язык 4 класс  
Программа Эльконина -  
Давыдова

Учитель: Цурупал Т.Б.

Омск



# Сравните словоформы существительных **СТОЛ** и **СЛОН** в высказываниях:



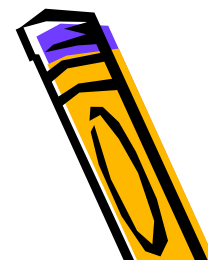
Мы долго рассматривали этот стол.

Мы долго рассматривали этого слона.

Отличаются ли эти слова по падежу?  
По числу? По роду?  
Сравните окончания?



Но если у слов одного и того же рода в одном и том же падеже и числе окончания разные, то это указывает на какое-то различие в их значении.

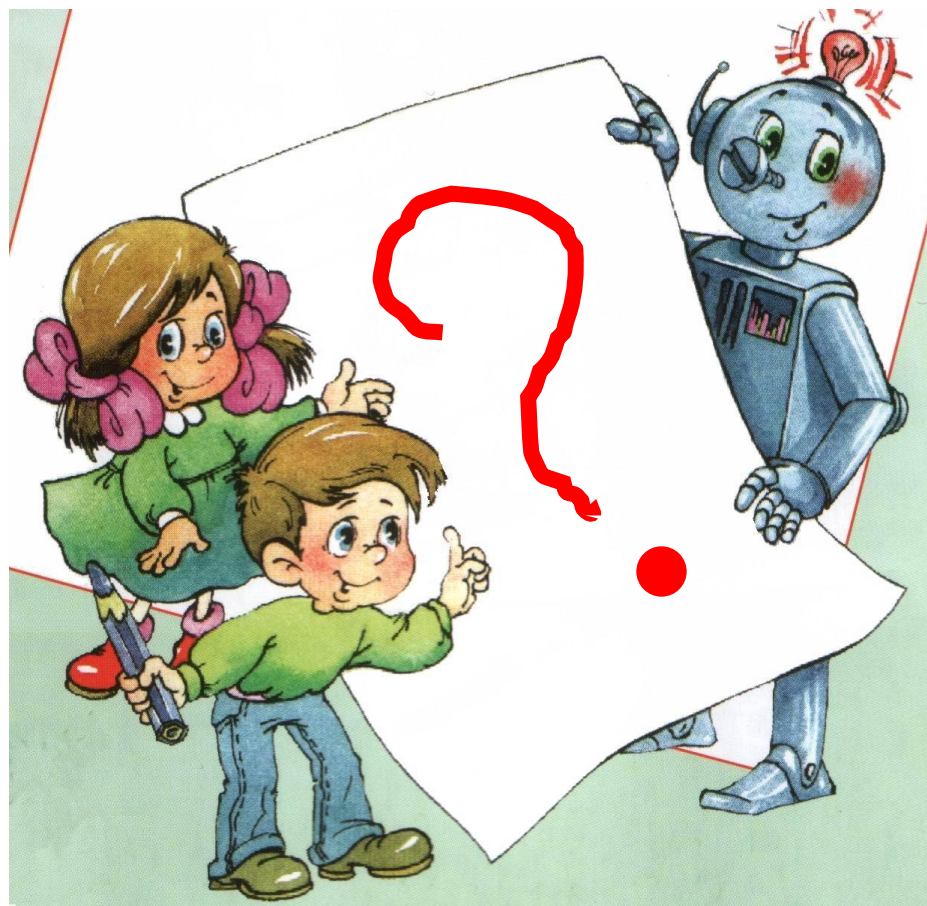


Чем же отличаются  
словоформы стол и слона  
по своему значению?

Стол

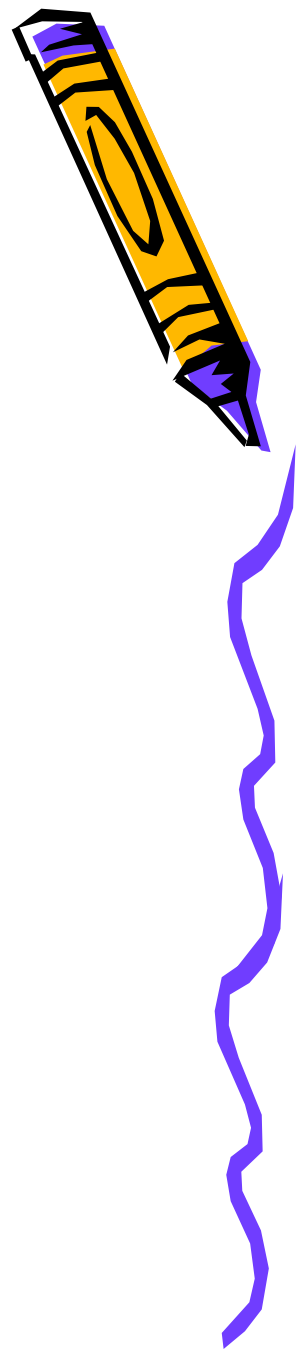


Слона



Что обозначает слово  
«СТОЛ» - живое  
существо или неживой  
предмет?

А слово «слона»?



# Изменим слово слон по падежам

И.п. слон

Р.п. слона

Д.п. слону

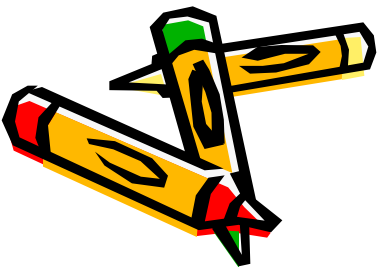
В.п. слона

Т.п. слоном

П.п. о слоне

С каким падежом совпадает винительный падеж?

В.п. = Р.п.



# Изменим слово стол по падежам

И.п. **стол**

Р.п. **стола**

Д.п. **столу**

В.п. **стол**

Т.п. **столом**

П.п. **о столе**

С каким падежом совпадает винительный падеж?

В.п. = И.п.



# Сравним изменения по падежам



И.п. слон

Р.п. слона

Д.п. слону

В.п. слона

Т.п. слоном

П.п. о слоне

И.п. стол

Р.п. стола

Д.п. столу

В.п. стол

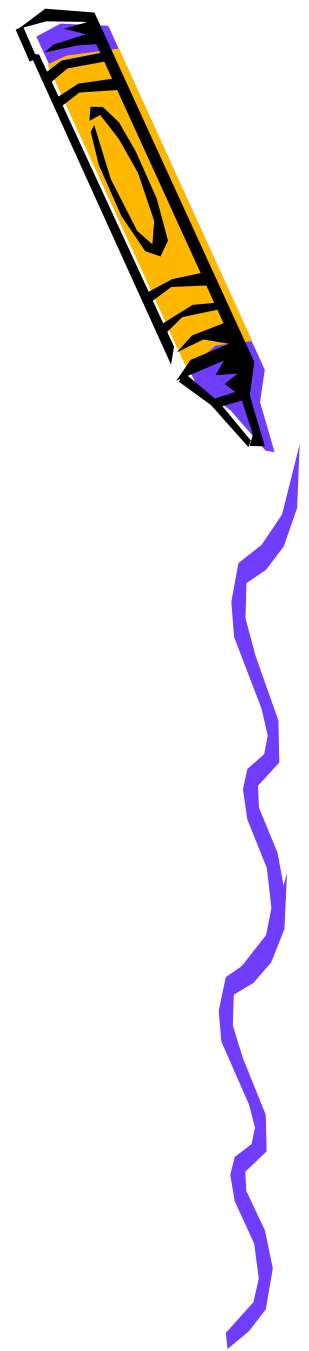
Т.п. столом

П.п. о столе

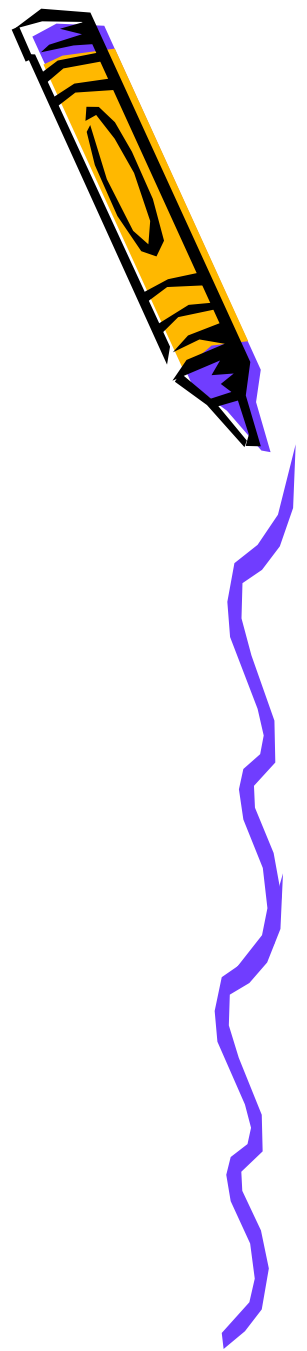




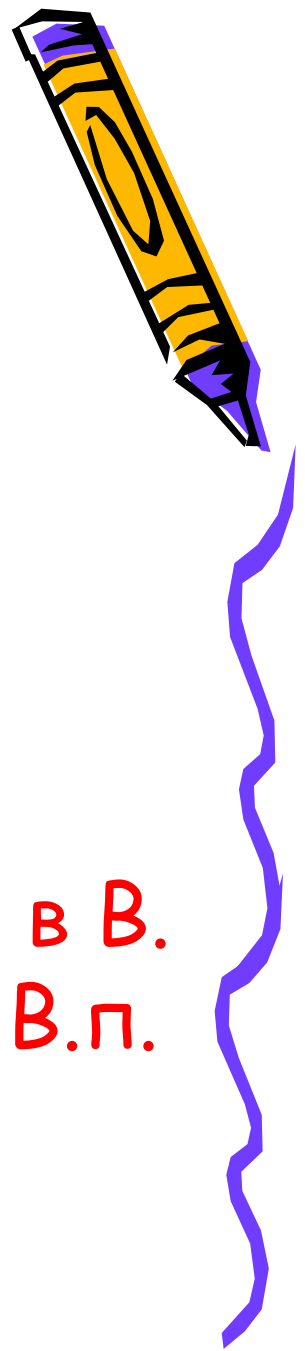
Форма  
существительного,  
которая указывает на то,  
что оно обозначает  
живое существо,  
называется  
одушевлённое  
существительное.



Форма  
существительного,  
которая указывает на то,  
что оно обозначает  
неживой предмет,  
называется  
неодушевлённое  
существительное.



А всегда ли у  
существительных,  
обозначающих живые  
существа и неживые  
предметы, разные формы  
В.п.?



Проверим, одинаковы ли окончания в В.  
п. ед.ч. у слов сестра и стена? А в В.п.  
мн.ч.?



# Изменим по падежам:

## Ед.ч.

И.п. сестра

Р.п. сестры

В.п. сестру

Нет совпадений окончаний.

И.п. стена

Р.п. стены

В.п. стену

Нет совпадений окончаний.

## Мн.ч.

И.п. сёстры

Р.п. сестёр

В.п. сестёр

В.п. = Р.п. - одуш.

И.п. стены

Р.п. стен

В.п. стены

В.п. = И.п. - неодуш.



# Вывод:



## Одушевлённые сущ.

К одушевлённым сущ. относятся слова, у которых форма В.п. (в обоих числах или хотя бы во мн.числе) совпадает с формой Р.п.

**В.п. = Р.п.**

## Неодушевлённые сущ.

К неодушевлённым сущ. относятся слова, у которых форма В.п. хотя бы в одном из чисел совпадает с формой И.п.

**В.п. = И.п.**



А всегда ли  
грамматическая форма  
одушевлённого сущ.  
указывает на то, что оно  
обозначает живое  
существо?

Проверим это!

Матрёшка - это живое  
существо? А одушевлённое  
существительное?



# Изменим по падежам

## Единственное число

И.п. матрёшка

Р.п. матрёшки

В.п. матрёшку

## Множественное число

И.п. матрёшки

Р.п. матрёшек

В.п. матрёшек

Нет совпадений.

В.п. = Р.п. - одуш.сущ.



## Вывод:

Не всегда грамматическая форма одушевлённого существительного указывает на то, что оно обозначает живое существо!

Матрёшка - это одуш. сущ., но обозначает неживой предмет.



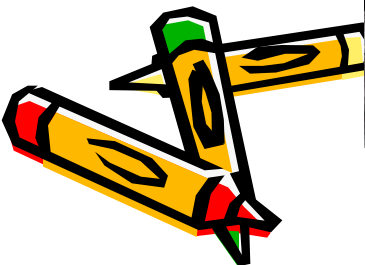


А всегда ли  
грамматическая форма  
неодушевлённого сущ.  
указывает на то, что оно  
обозначает неживой  
предмет?

Проверим это!



Что называет слово «толпа» -  
множество неживых  
предметов или множество  
людей?



# Изменим слово по падежам:



## Единственное число

И.п. толпа

Р.п. толпы

В.п. толпу

Совпадений нет.

## Множественное число

И.п. толпы

Р.п. толп

В.п. толпы

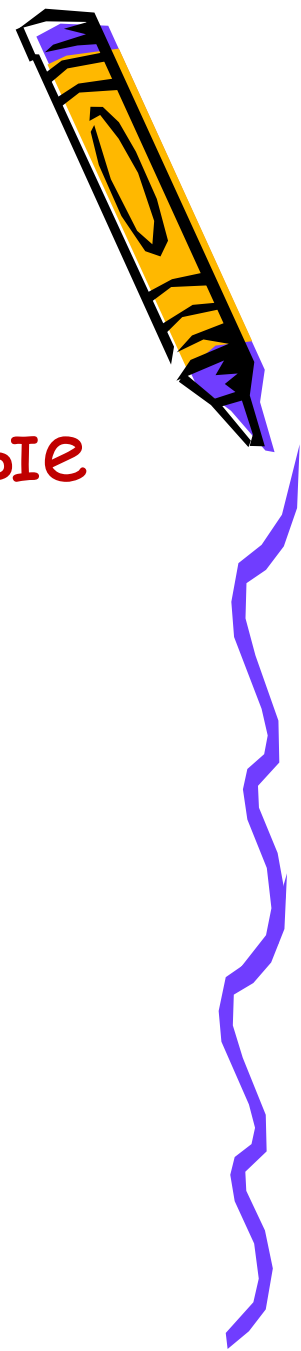
В.п.= И.п.

Значит слово толпа - это  
неодуш.сущ.



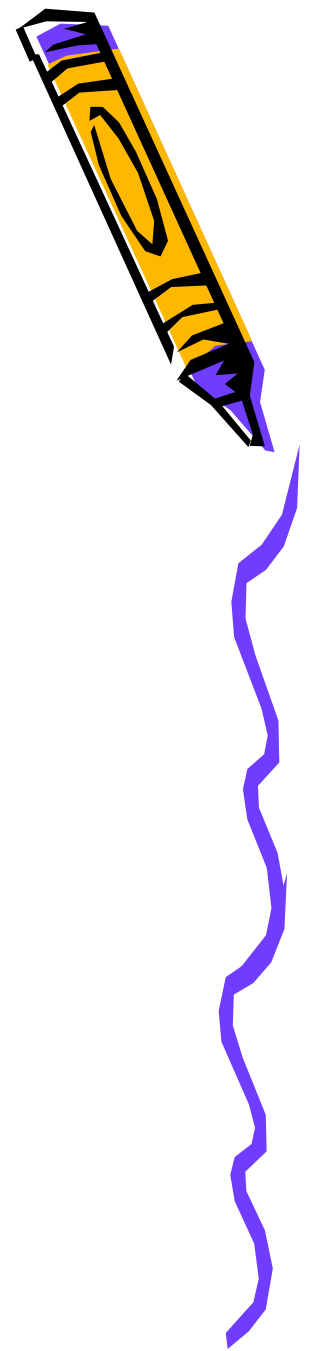
# Вывод:

Неодушевлённые существительные  
иногда могут обозначать живых  
существ, а одушевлённые -  
неживые предметы!



В некоторых учебниках  
говорится, что одушевлённые  
и неодушевлённые  
существительные  
различаются тем, что первые  
из них отвечают на вопрос  
кто?, а вторые - на вопрос  
что?

Проверим это!



На какой вопрос  
отвечает слово народ?



**КТО?**

Народ - это  
одуш.сущ?



# Изменим по падежам:

И.п. народ

Р.п. народа

В.п. народ

В.п. = И.п.

Значит, слово народ- неодуш.сущ.



А на какой вопрос  
отвечает слово кукла?

Что?

Кукла - неодуш.  
сущ.?





# Изменим по падежам:

## Единственное число

И.п. кукла

Р.п. куклы

В.п. куклу

Совпадений нет.

## Множественное число

И.п. куклы

Р.п. кукол

В.п. кукол

В.п. = Р.п.

Значит слово кукла -  
одуш.сущ.



## Вывод:

По вопросам кто? или что? нельзя  
определить каким является  
существительное - одушевлённым  
или неодушевлённым.

Необходимо проверять изменяя  
слова по падежам.

