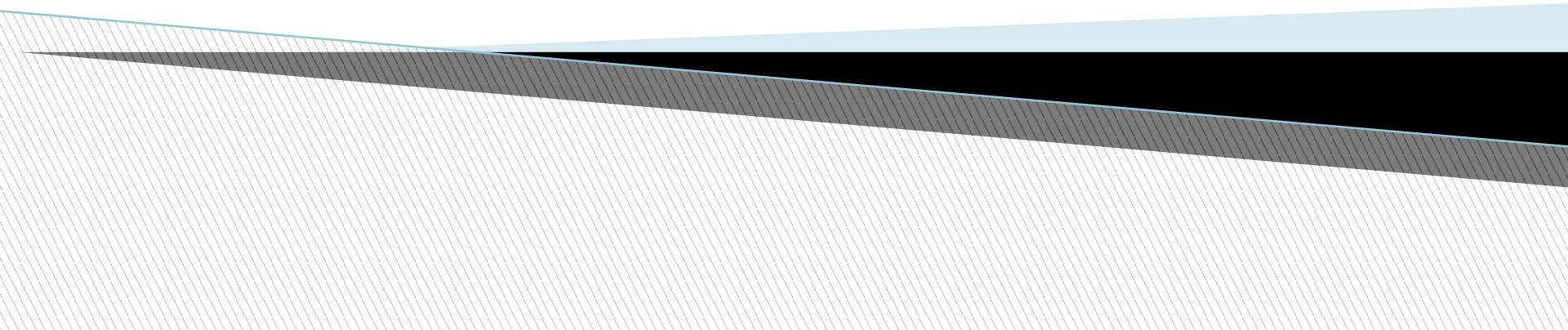


Урок русского языка №65

Тема: Мягкий знак после букв шипящих в
конце существительных женского рода



1. Словарная работа.

▣ *Бассейн, пальто, шоссе, корреспондент, свитер, пианино, рояль, фонари, радио, метро.*

▣ Склоняемые

- ▣ *бассейн,*
- ▣ *корреспондент,*
- ▣ *свитер,*
- ▣ *рояль,*
- ▣ *фонари,*

Несклоняемые

- пальто,*
- шоссе,*
- пианино,*
- радио,*
- метро.*

2. Повторение изученного о **Ь**.

- ▣ – Прочитайте столбики слов. Какова роль мягкого знака в словах?
- ▣ *профиль* *ателье* *беречь*
- ▣ *пальмовый* *серьёзный* *стеречь*
- ▣ *брать* *судья* *испечь*

- ▣ *Мягкий знак обозначает на письме мягкость согласного, является разделительным знаком, указывает на неопределённую форму глагола – выполняет грамматическую функцию.*

Формулирование проблемы.

▣ 1. – Прочитайте название 8-го параграфа (с. 4).

– Назовите ключевые слова.

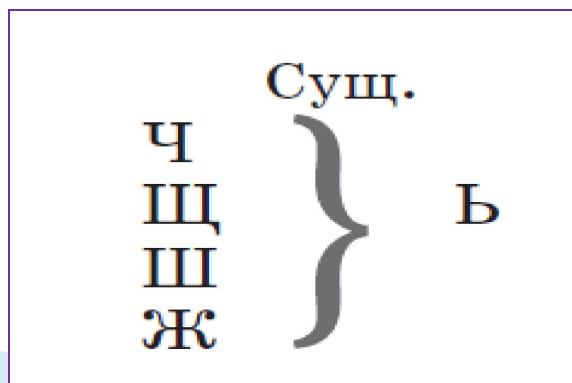
(ь, шипящие, в конце, существительное.)

– Какие вы знаете шипящие звуки?

Назовите их.

([ч'], [щ'], [ш], [ж]).

▣ – Обозначьте графически название параграфа в виде опоры для работы.

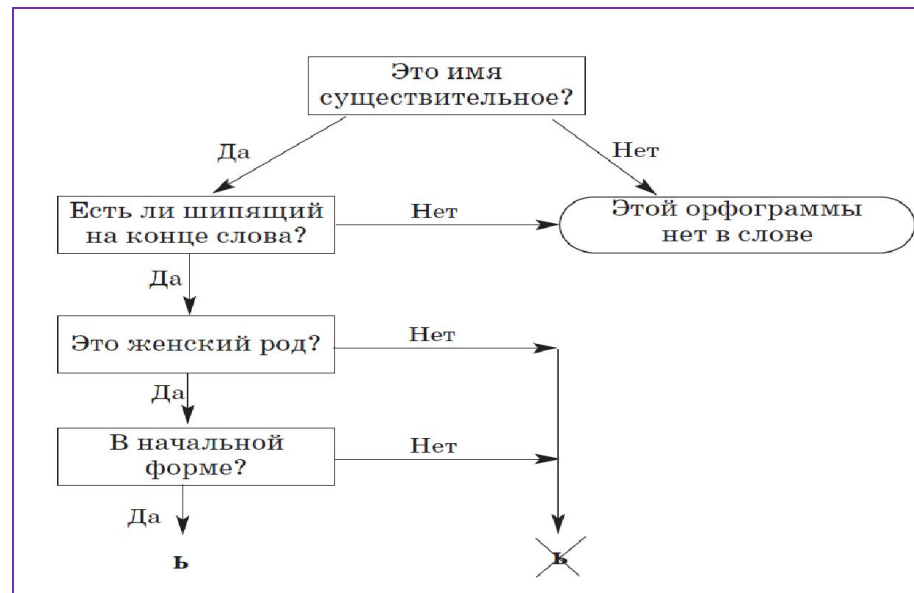


2. Проблемная ситуация.

- ▣ *Работа по учебнику в парах .с.4*
- ▣ – Что общего обнаружили?
- ▣ Все имена существительные, есть шипящий в конце слова.
- ▣ – В чём различие?
- ▣ В одних словах есть ь, в других нет.
- ▣ – Какой возникает вопрос?
- ▣ Почему в одних словах пишется ь после букв шипящих, а в других не пишется?

Работа по учебнику.

- Упр. 173 – группировка слов и выдвижение гипотез.
- Работа над текстом правила.



- Есть ли изученная орфограмма в словах *меч*, *горечь*, *помочь*, *мель*, *ночью*, *рожь*.

Развитие умений.

▣ 1. Работа в рабочей тетради.

▣ *Задание № 7, тема 6 в рабочей тетради.*

▣ **Работа в учебнике. 1. Упр. 174 .**

▣ *Проверка .*

▣ Запись:

▣ *сельдь*

раздолье

дичь (ж.р.)

▣ *польза*

стулья

чушь (ж.р.)

▣ *топь*

соловьи

полночь (ж.р.)

▣ *Ширь*

дрожь (ж.р.)

▣ 2. Упр. 175

Домашнее задание.

- Упр. 5, с. 13, уметь передать содержание правила схемой.