

**Игорь
Эммануилов
ич Грабарь**

1871-1960

**Художник родился в
Будапеште.**

**Когда мальчику было 5 лет,
семья переехала в Россию.**

**Игорь учился в
Петербургской академии
художеств.**

**Одна из лучших его картин
«Февральская лазурь».**

- В 1920 году Грабарь организовал экспедицию по Северной Двине и вдоль побережья Белого моря.
- **Художника покорила природа Севера, её торжественное спокойствие.**
- На берегах Северной Двины он написал картину «Сийский монастырь».



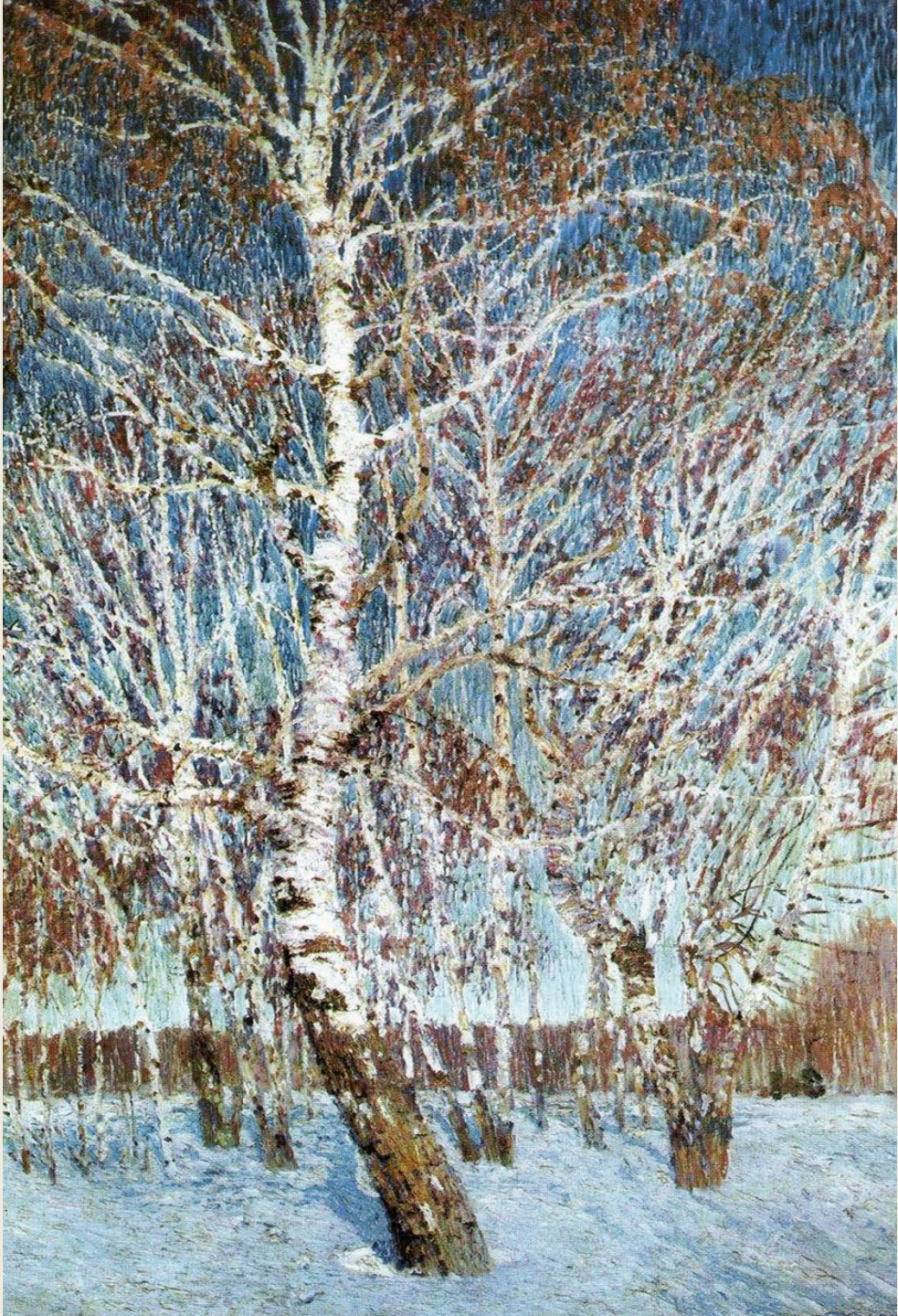
План сочинения.

- **«Февральская лазурь» – одна из лучших картин Грабаря.**
- **Описание берёзы на переднем плане.**
- **Описание рощи на заднем плане.**
- **Цветовое решение картины.**
- **Настроение, которое вызывает картина.**



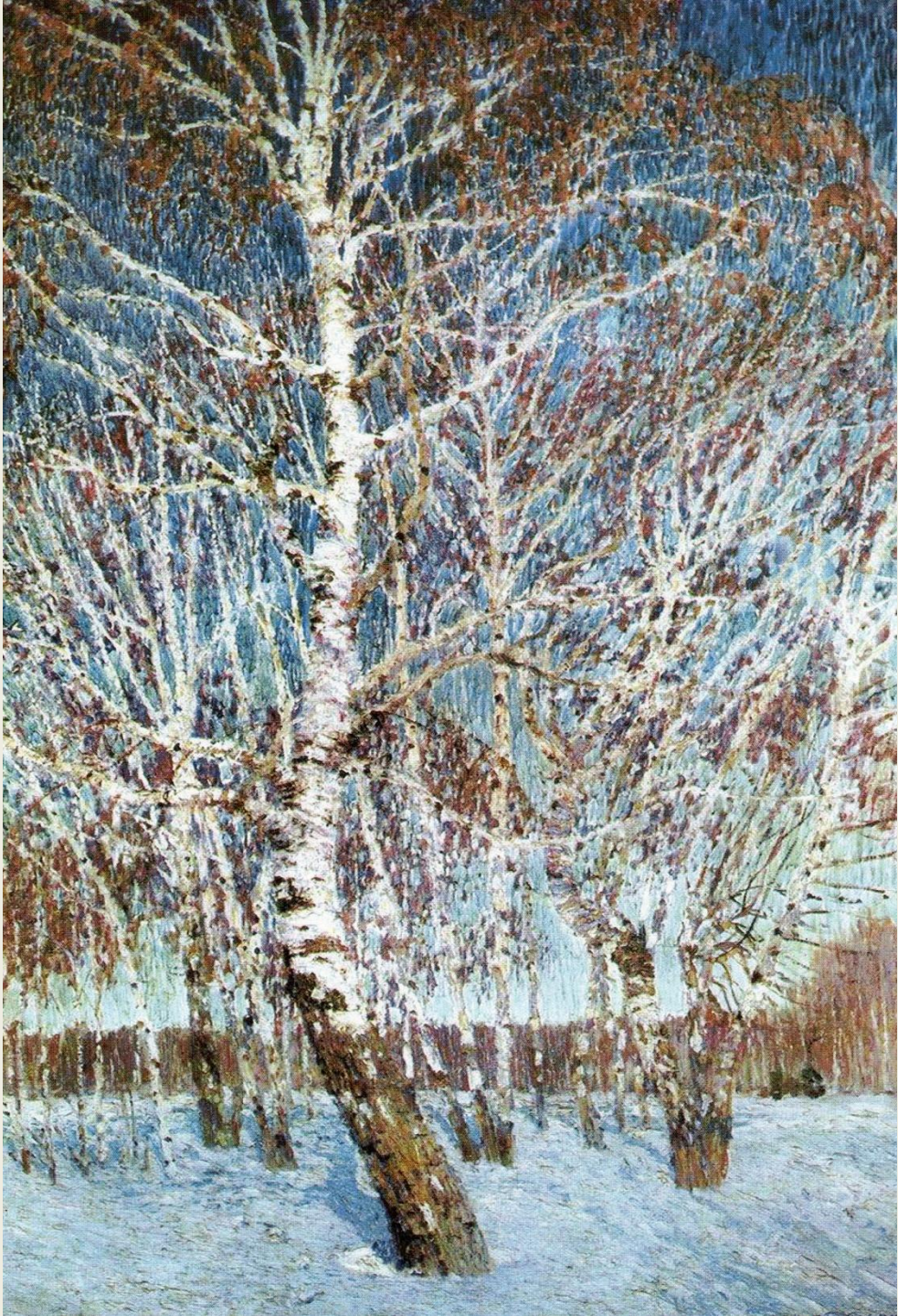
Берёза.

- Высокая.
- Величественная.
- Искривлённая.
- Раскидистая.
- Композиционно выделена.
- Словно светится от солнечных лучей.
- Похожа на застывший фонтан.
- Хрупкие ветви застыли в воздухе.



Берёзовая роща.

- Молодая роща отодвинута на задний план, чтобы не мешала видеть берёзу.
- Таинственные тени на снегу.
- Белоствольные берёзы на фоне небесной лазури кажутся ещё белее.
- Роща прозрачная, хрустальная.



Цвет в картине.

- **Переливы всех цветов радуги.**
- **Голубая эмаль неба.**
- **Лазорево-синее небо.**
- **Сиреневый снег.**
- **Коралловые ветки.**
- **Белые стволы с желтоватыми, красноватыми, коричневатыми оттенками.**