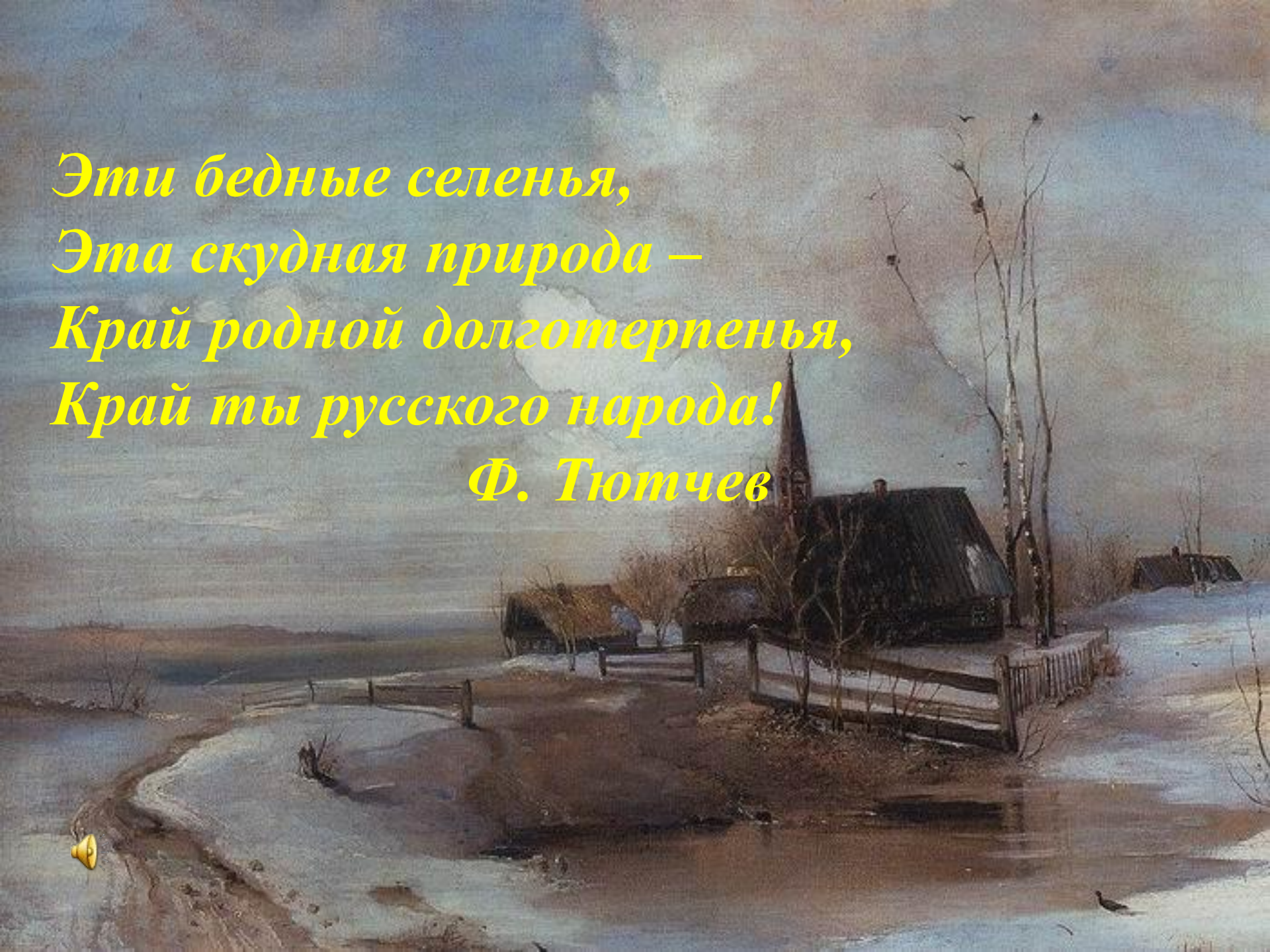




УРОК РУССКОГО ЯЗЫКА

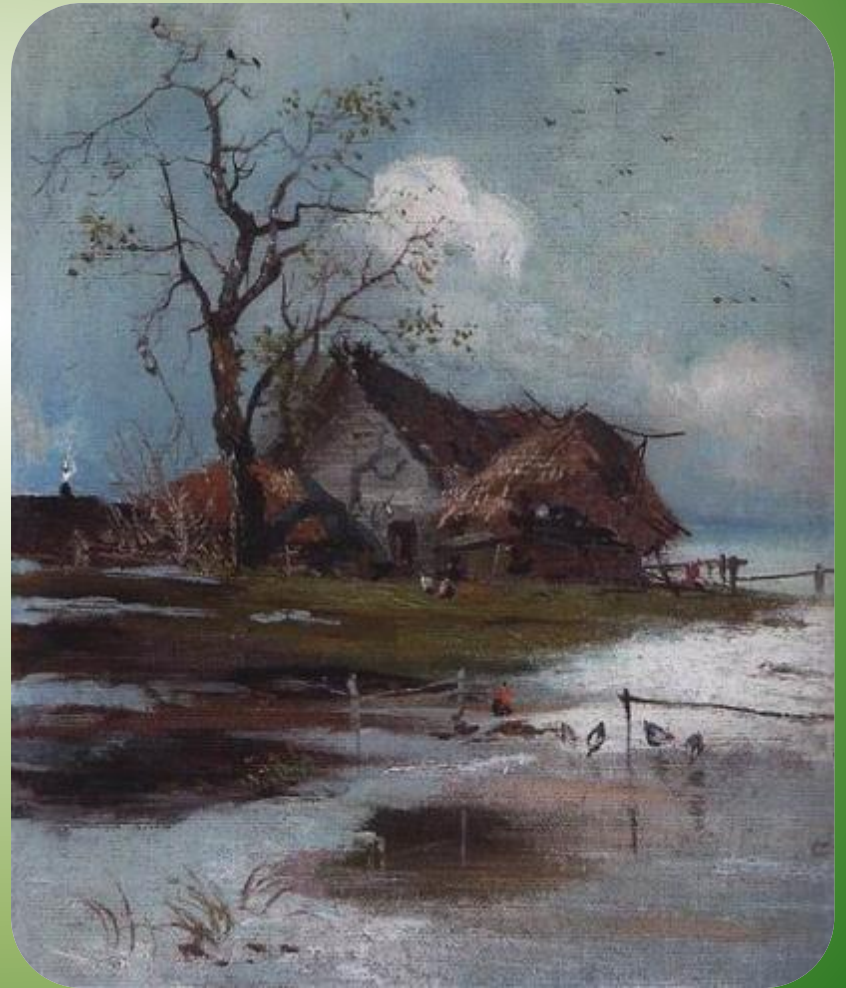
*Эти бедные селенья,
Эта скудная природа –
Край родной долготерпенья,
Край ты русского народа!*

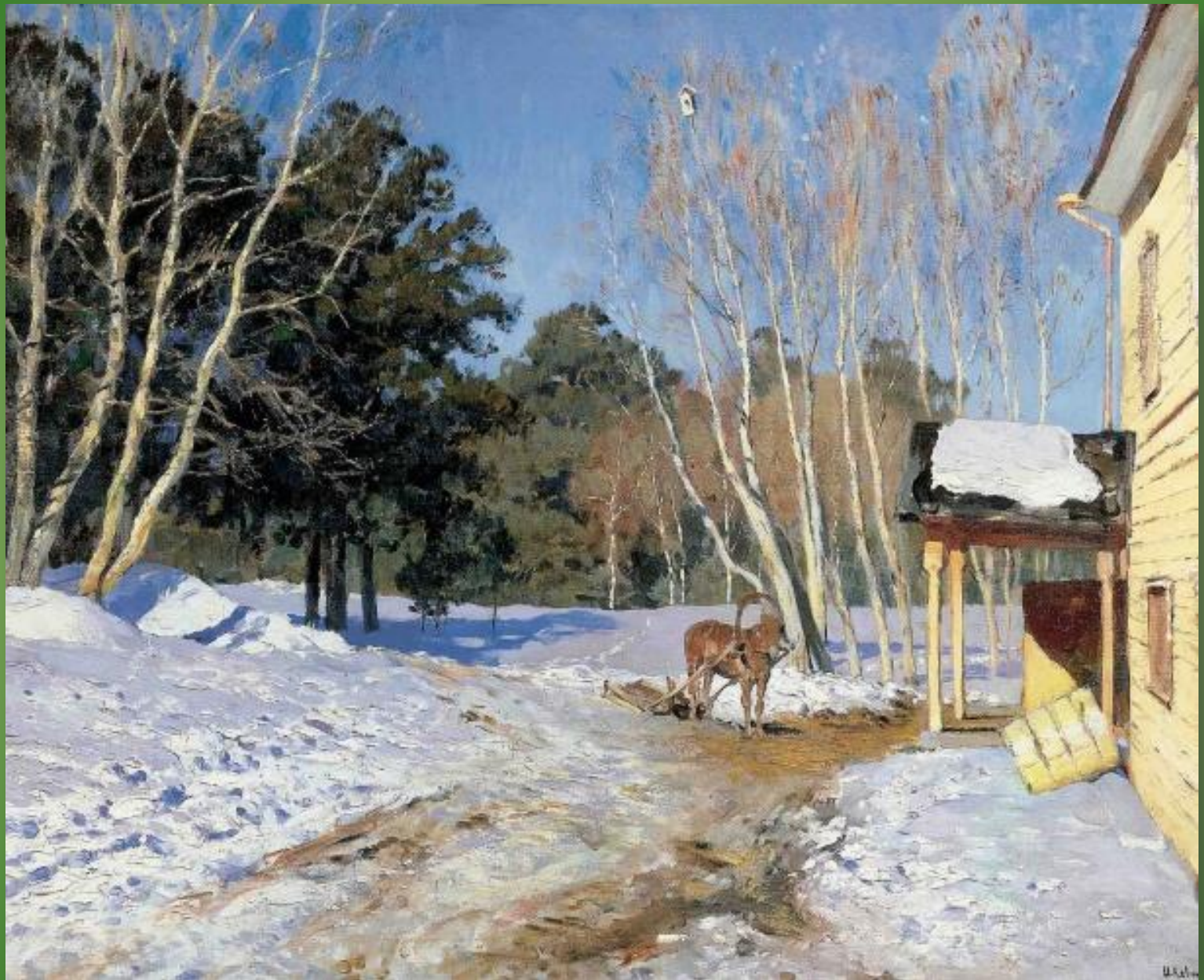
Ф. Тютчев





W. J. M. W. J. M. W. J. M.







Алексей
Кондратьевич
Саврасов



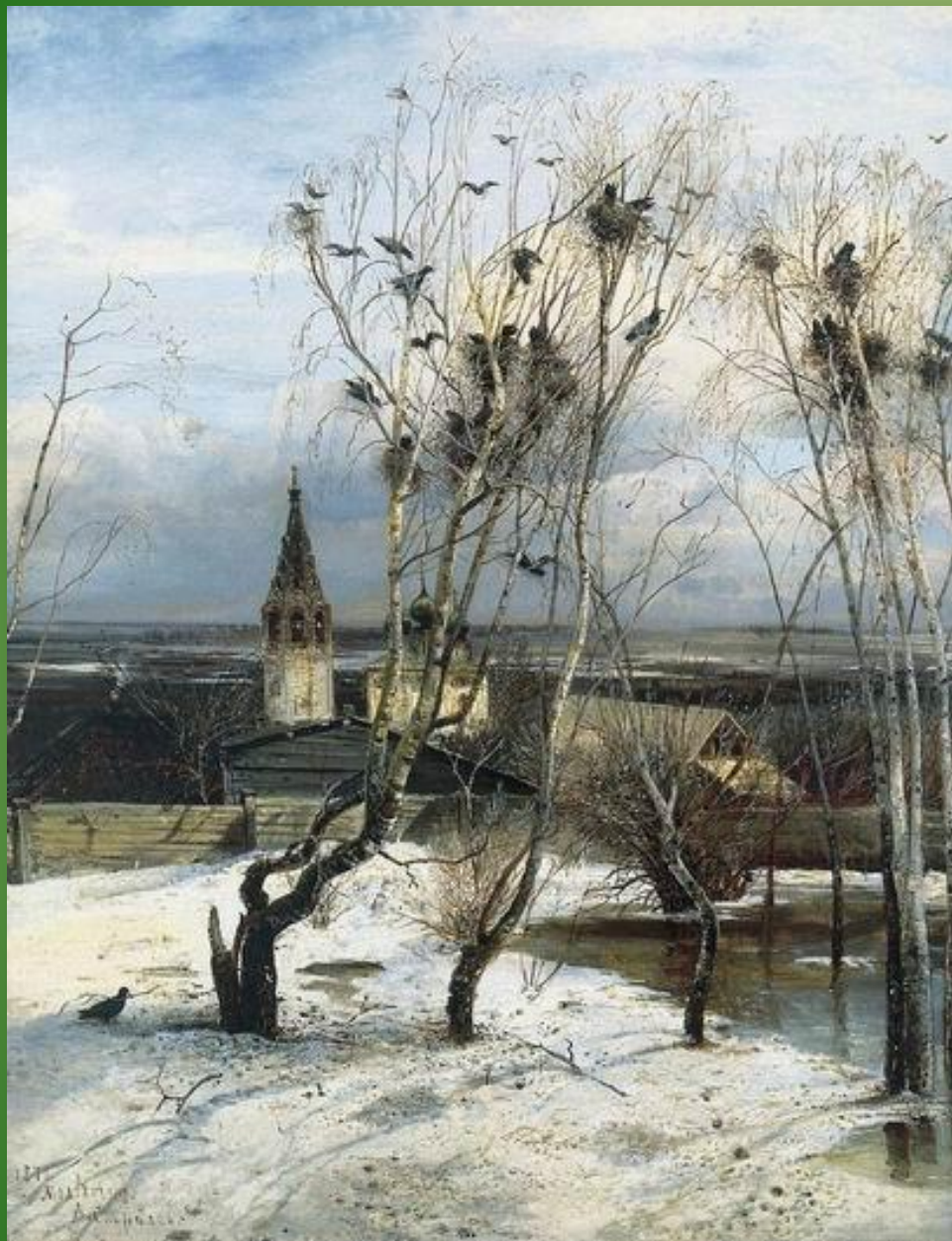
1854 ГОД
«ПЕЙЗАЖ В ОКРЕСТНОСТЯХ
ОРАНИЕНБАУМА»



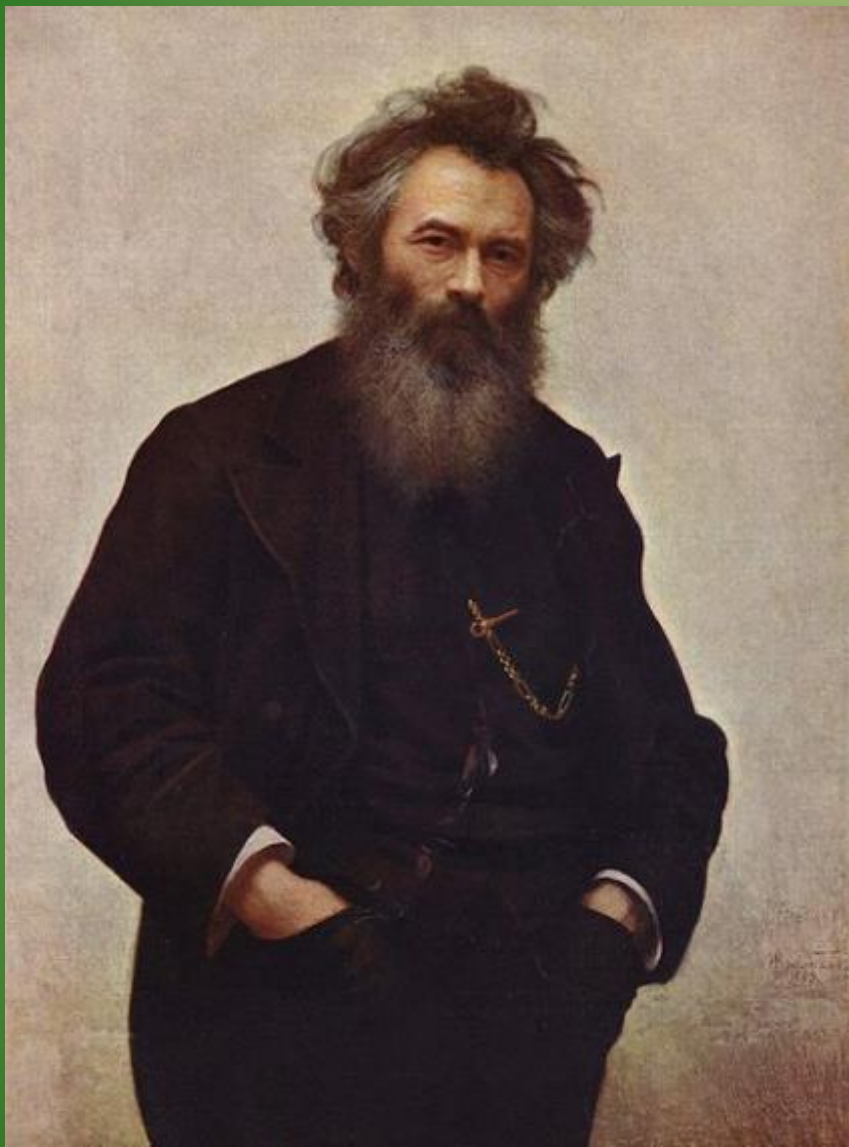
Кострома







«Грачи прилетели»

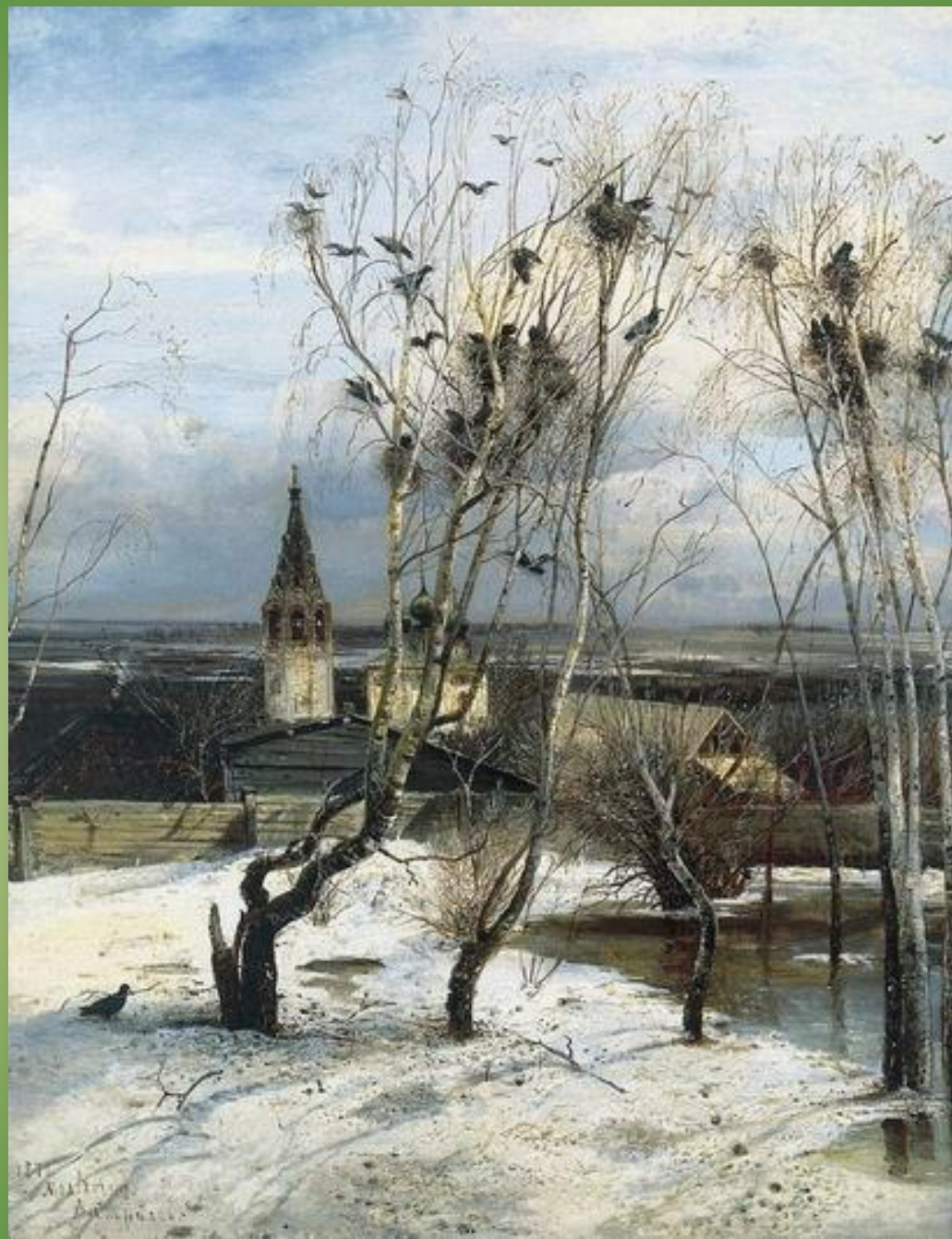


**«... У других
художников тоже
есть деревья, вода и
даже воздух, о не
более, «а душа есть
только в «Грачах»
И. Н. Крамской»**



**«Какая простота! Но
за этой простотой вы
чувствуете мягкую
хорошую душу
художника, которому
все это дорого и
близко».**

И. И. Левитан



Лирический

- род поэзии;
- поэтический, взволнованный, задушевный;
- мягко-певучий, нежный тембр голоса.

мирные

драчливые

радостные

печальные

спокойные

крикливые, суетливые

шумные

смирные

счастливые

грустные

беспечные

трудолюбивые

*Тает посветлевший снег. Стройные
деревца будто наклонились от
тяжести грачиных гнёзд. Небо
покрыто голубыми облаками. Чистая
вода стекает в пруд.*

План сочинения:

- 1. Художник и его картина.**
- 2. Пробуждение весны.**
- 3. Грачи – главные герои картины.**
- 4. Изобразительные средства картины.**
- 5. Отношение к картине.**

- 1. История создания картины.**
- 2. Настроение, которое вызывает картина.**
- 3. Что помогает создать это настроение?**
- 4. Моё восприятие картины.**