

**Сочинение по  
картине  
Михаила Врубеля  
«Царевна - Лебедь»**

*Князь у синя моря ходит,  
С синя моря глаз не сводит,  
Глядь: поверх плакучих вод  
Лебедь белая плывет...  
Тут она, взмахнув крылами,  
Полетела над волнами  
И на берег с высоты  
Опустилася в кусты,  
Встрепенулася, отряхнула  
И царевной обернулася;  
Месяц под косою блестит,  
А во лбу звезда горит;  
А сама-то величава,  
Выступает словно пава;  
А как речь-то говорит;  
Словно реченька журчит.*

А.С.Пушкин



# КАРТИНА ЦАРЕВНА-ЛЕБЕДЬ

- ▣ Картину «Царевна-лебедь» Михаил Врубель писал, вдохновленный музыкой Римского-Корсакова. Он пытался средствами живописи передать услышанный им сказочный образ.
- ▣ Некоторые видели в царевне портрет актрисы, жены художника в сценическом костюме, похожем на оперение чудесной птицы. Это не совсем так. Художник написал фантастическое существо, для которого морская пучина – дом родной.
- ▣ Красота Царевны - лебедь рождена морской стихией, она как бы соткана из закатных лучей, игры волн, шума прибоя. Только глаза живут на ее лице, и в них безмерная грусть. Шелестят под ветром крылья, сверкают дорогие камни в ее головном уборе, затягивает, манит прощальный взгляд. В нем тоска по земному обличью, по земной любви и радости. Еще миг – и потухнет полоска зари, исчезнет красота царевны, только взмахнет крыльями большая белая птица и скроется в волнах.



**«Царевна-Лебедь» (1900 г) – это одна из самых загадочных картин Врубеля. Сюжетно этот образ связан с русскими сказками и мифологией, а также со знаменитыми литературными образами – царевны-лебеди из «Сказки о царе Салтане» А. Пушкина, а также героини оперы Н. А. Римского-Корсакова по сюжету всё той же сказки Пушкина. Партию Царевны-Лебеди из оперы пела жена Врубеля – Надежда Забела-Врубель. Художник любил воплощать образ горячо любимой жены во многих своих картинах.**

Партию Царевны-Лебеди из оперы пела жена  
Врубеля – Надежда Забела-Врубель.

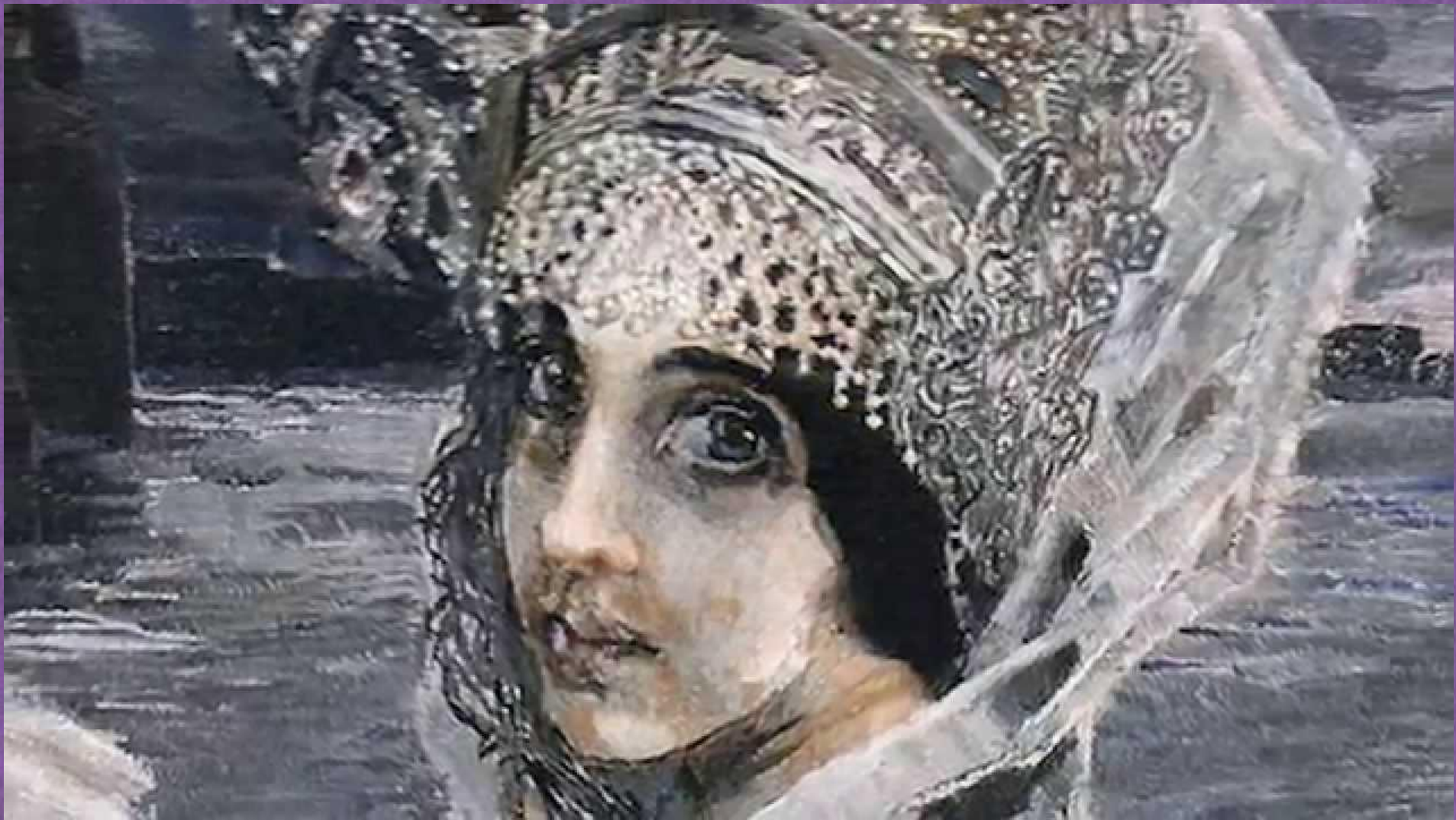
чтобы-помнить.com



Н. И. ЗАБѢЛА

ЦАРЕВНА „ЛЕБЕДЬ“ ВЪ ОП. „ЦАРЬ САЛТАНЪ“









## **План:**

- 1.Общее представление о картине.**
- 2. Образ Царевны - Лебедь.**
- 3.Моё отношение к картине.**

### **Возможное краткое описание картины**

**Широко раскрытые глаза Царевны-Лебедя полны грусти и тревоги. На её голове – венец из драгоценных камней и жемчуга. За спиной девушки – море, где-то далеко на горизонте виднеется полоска зари. Лучи заходящего солнца переливаются перламутром на белом оперении, сверкают драгоценные камни венца. Все окрашено сиреневым светом сумерек. Роскошный наряд красавицы – огромные белые крылья. Яркий свет льется из окон дворца на острове, он смешивается с отблеском зари. Все предметы кажутся неясными, призрачными.**