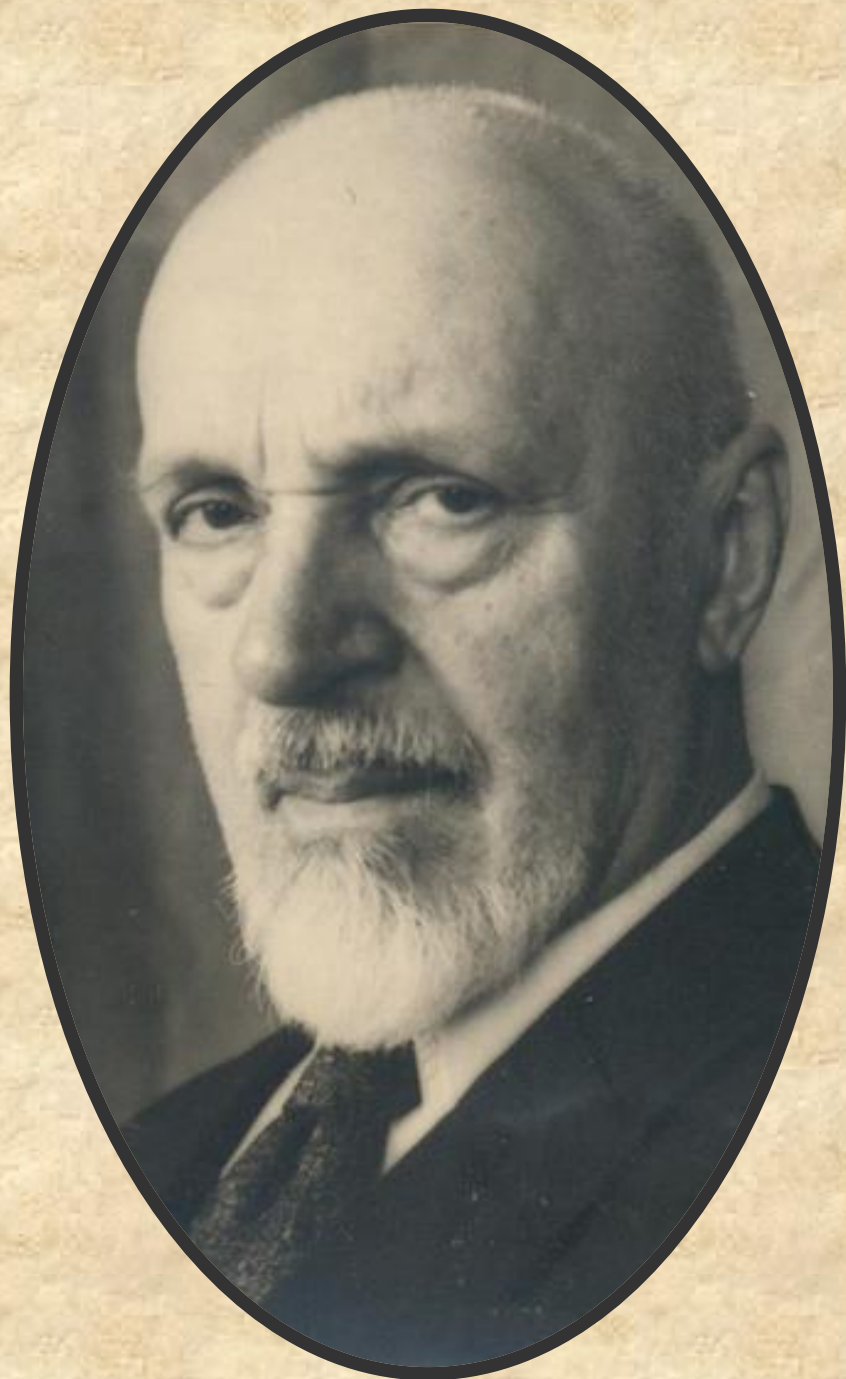


**Великие  
русские художники**

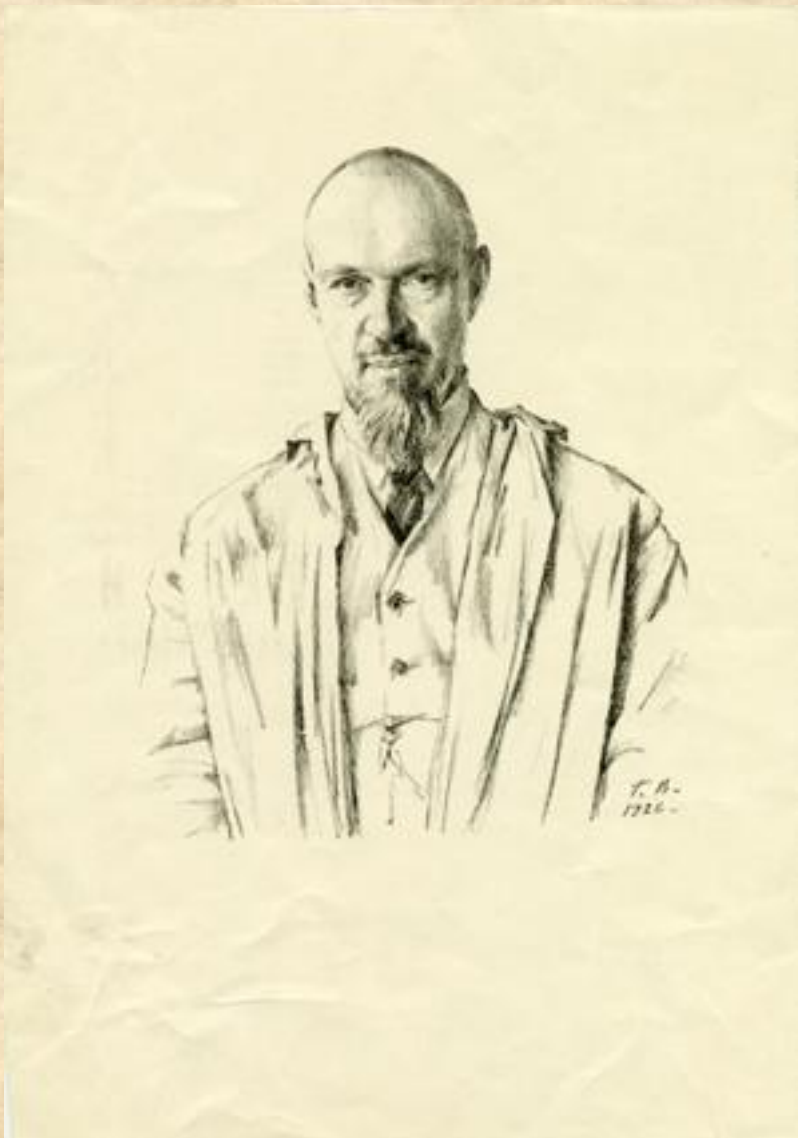
**КОНСТАНТИН  
ФЁДОРОВИЧ  
ЮОН**



**Константин Фёдорович Юон** – один из замечательных русских живописцев. Рисовать Юон начал с 8 лет и всю жизнь посвятил живописи. Он учился у таких великих художников, как В.А.Серов, К.А.Коровин, И.И.Левитан.

Особое влияние  
на Юона оказал  
**Левитан**, его  
одухотворённая  
живопись, его  
умение выбрать  
пейзажный  
мотив.





**Юон** очень любил весну и зиму. Он писал: «Я искал новые краски в природе – в русской зиме и весне».

# ЗИМА



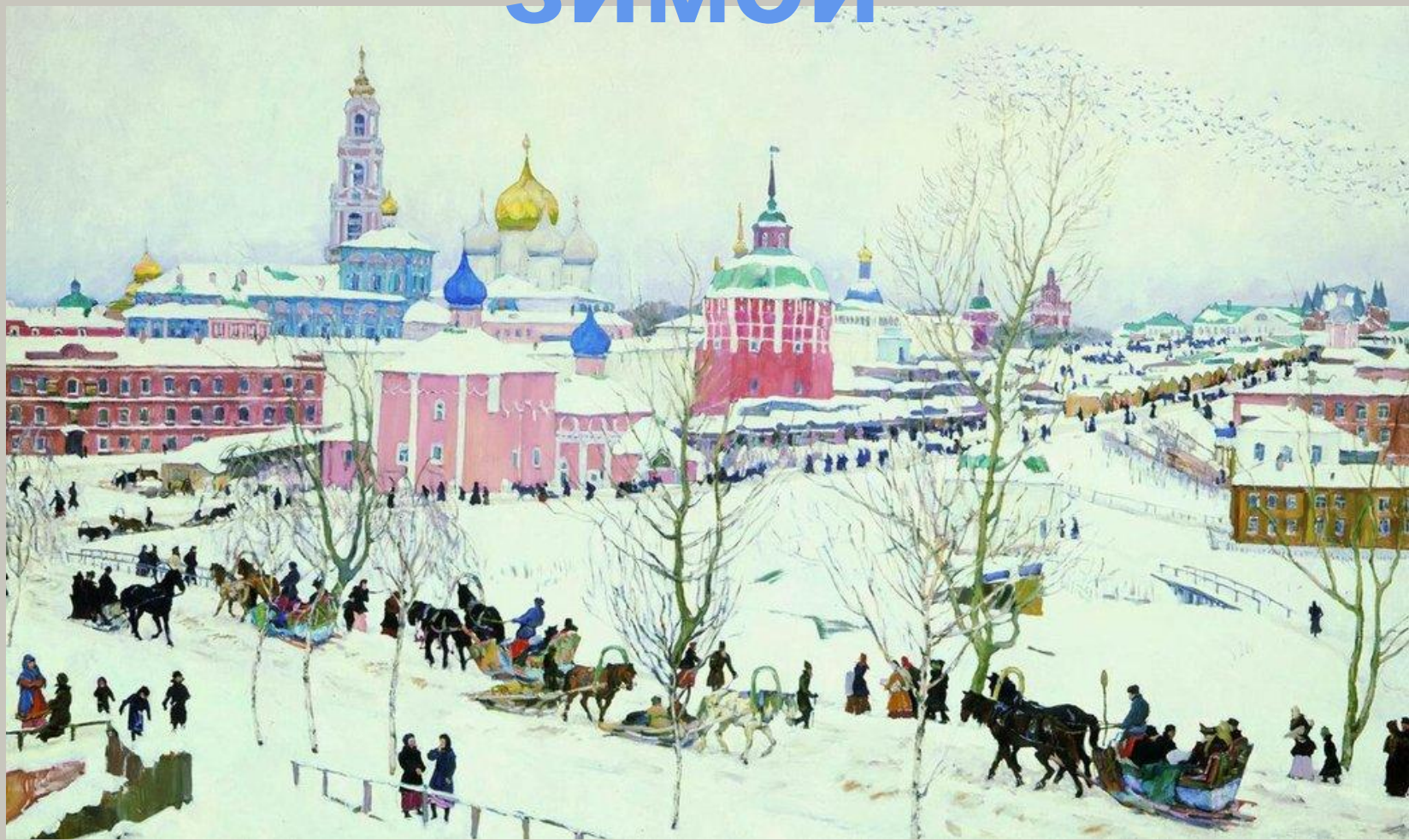
# ПОЛДЕНЬ. КОНЕЦ ЗИМЫ



# Русская зима



# Троицкая лавра ЗИМОЙ





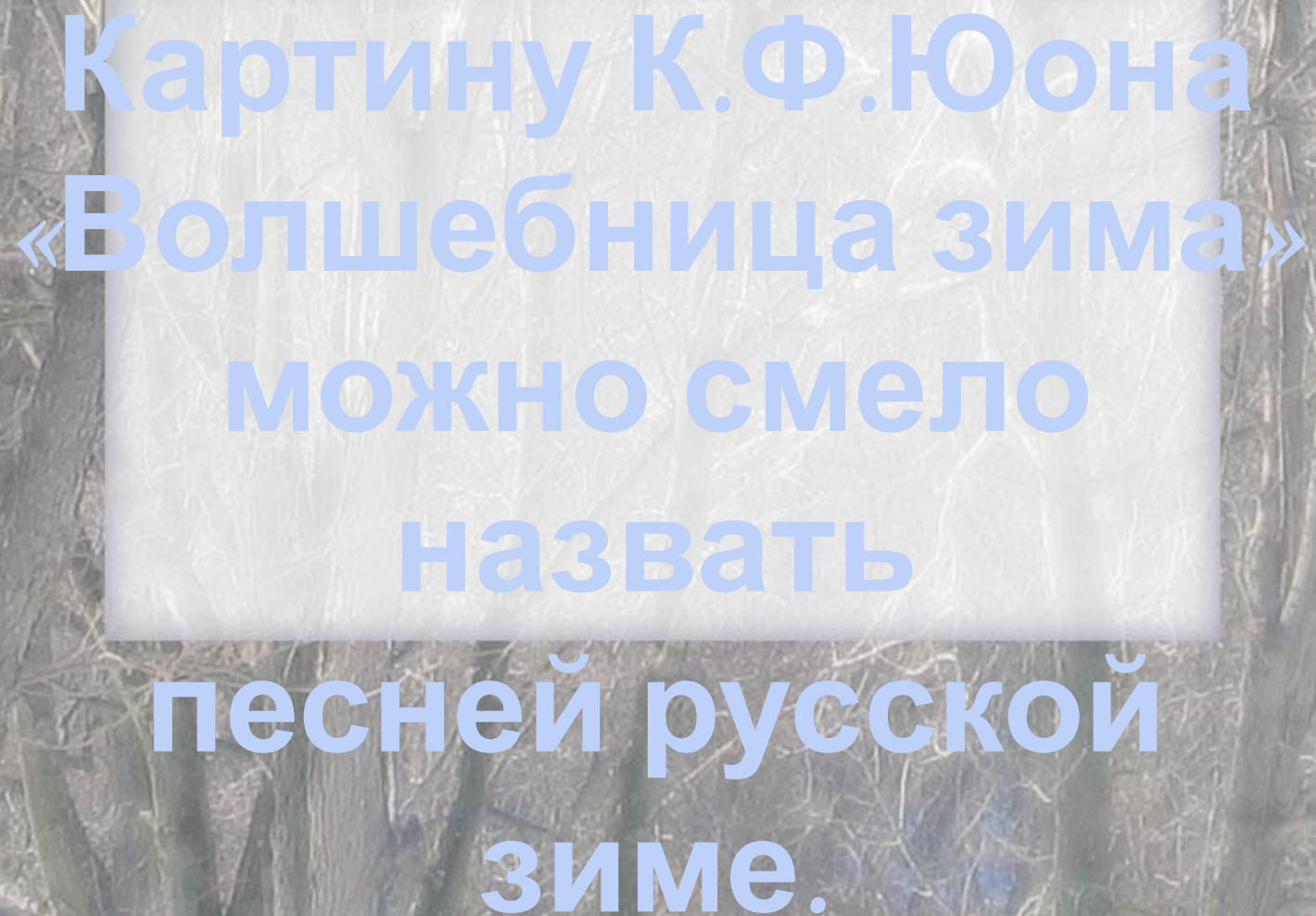
# Чёрные берёзы



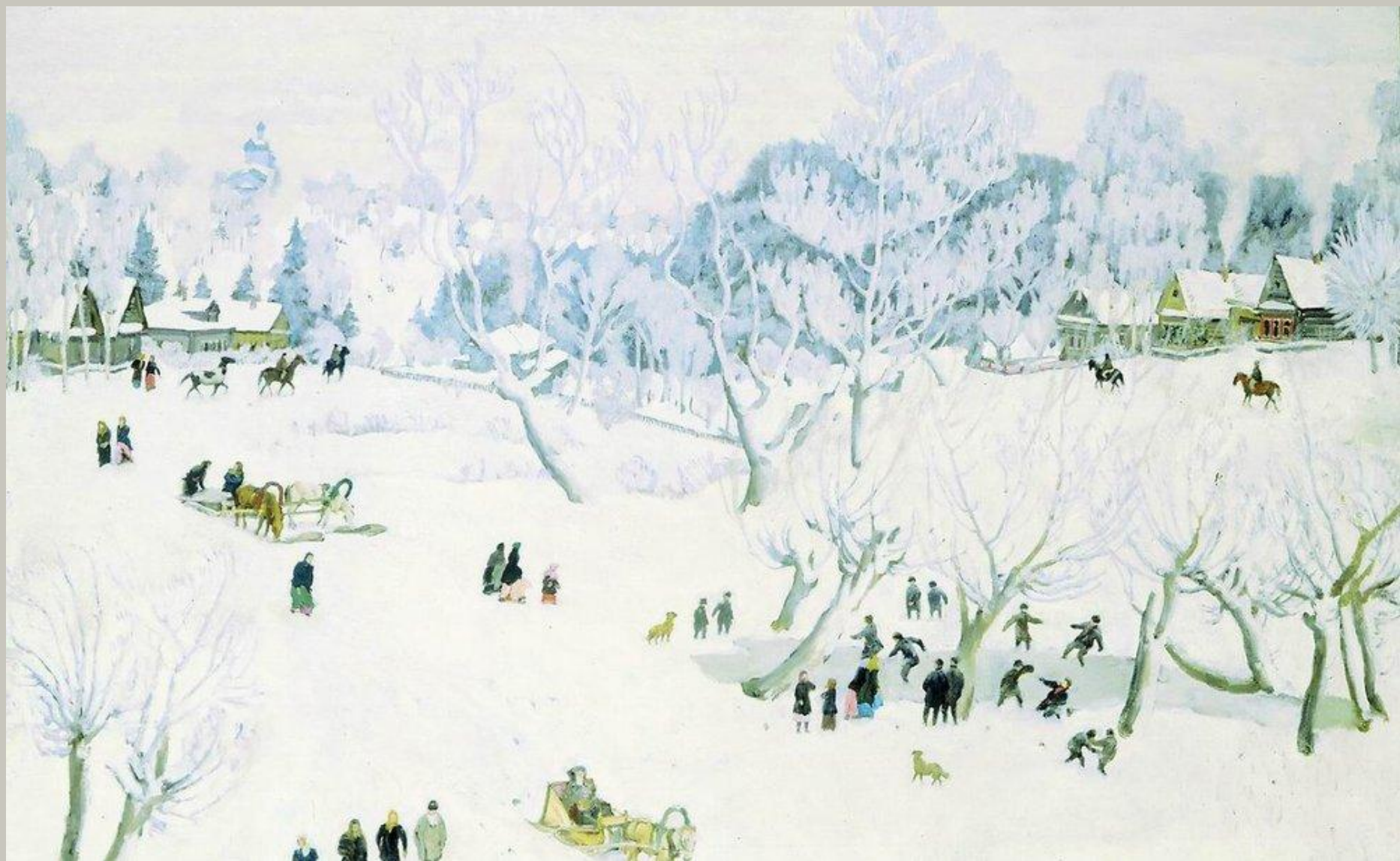
# Мартовское

## солнце





**Картину К.Ф.Юона  
«Волшебница зима»  
можно смело  
назвать  
песней русской  
зиме.**



**КАК МОЖНО НАЗВАТЬ  
ЗИМУ, С КЕМ ИЛИ С  
ЧЕМ  
ЕЁ СРАВНИТЬ?**

**Красавиц**

**а**

**Гостья**

**Рукодель**

**ница**

**Шерстян**



**Пришла, рассыпалась,  
клоками  
Повисла на суках дубов,  
Легла волнистыми  
коврами  
Среди полей, вокруг  
холмов.**

**А.С.Пушкин**

**Заколдован  
невидимкой,  
Дремлет лес под  
сказку сна,  
Словно белою  
косынкой  
Подвязалася сосна.**



**С.А.Есенин**





**Чародейкою Зимою  
Околдован, лес стоит**

**–**

**И под снежной  
бахромою  
Неподвижною, немою,  
Чудной жизнью он  
блестит.**

**Ф.И.Тютчев**

Не колючий, светло-  
синий  
По ветвям развешан  
иней,  
Погляди хоть ты!  
Словно кто-то  
тароватый  
Свежей белой пухлой  
ватой  
Все убрал кусты.



А.А.Фет



На дворах и домах  
Снег лежит полотном  
И от солнца блестит  
Разноцветным огнём.

И.НИКИТИН

Вы, проворные ткачи

–

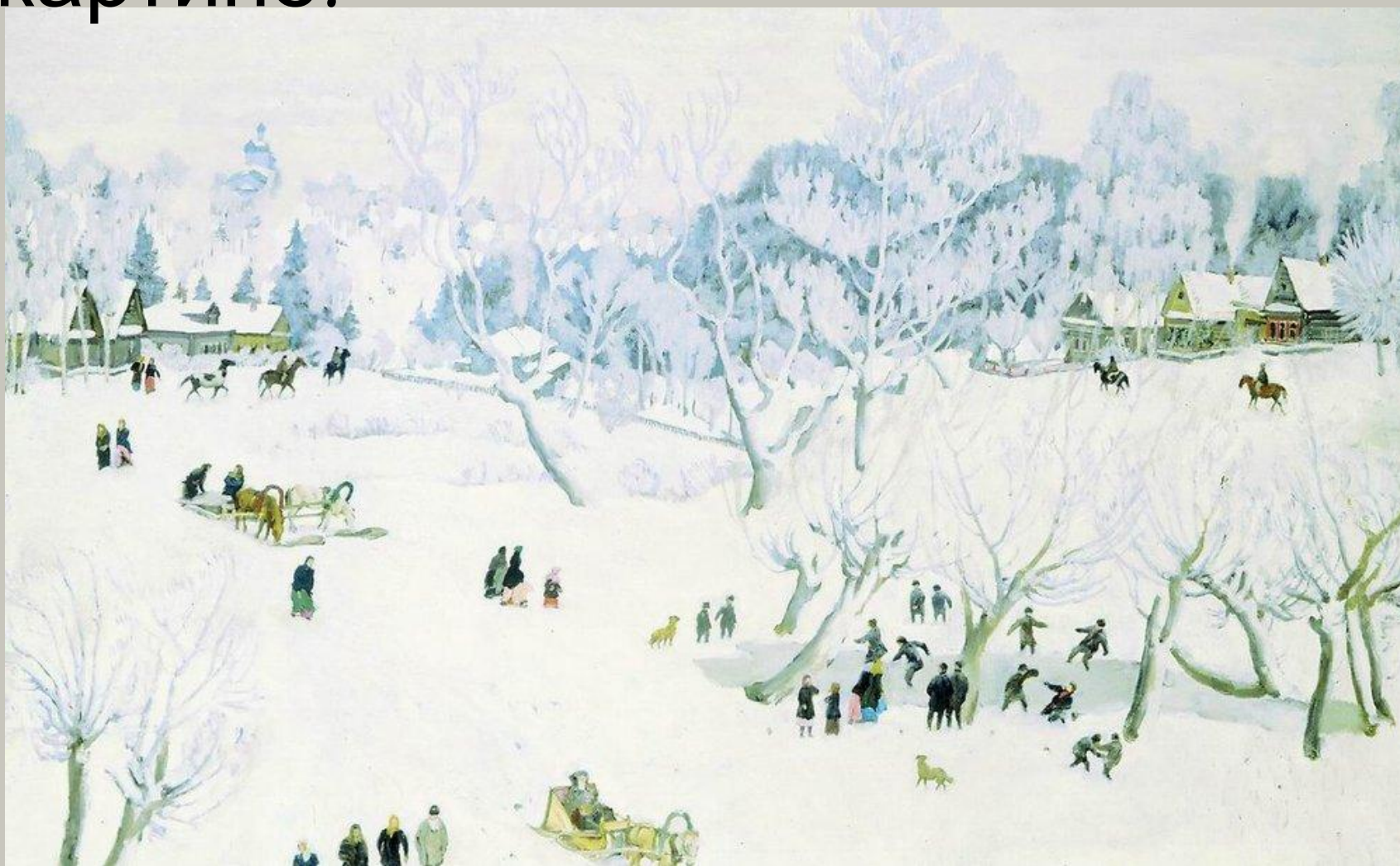
Вихри и метели,  
Дайте радужной  
парчи

Для мохнатой ели.



С.Я.Маршак

Перечислите, что вы видите на картине?



## **Работа по плану:**

1. Каково ваше впечатление от картины?
2. Что вы видите на картине?
3. Что вы видите на переднем плане?
4. Можно ли сказать, что больше всего нравится художнику на картине?
5. Что особенного вы заметила в изображении среднего плана?
6. Как изображает снег художник?
7. Что создаёт образ волшебницы зимы?
8. Что вы видите на заднем плане?
9. Используя приём олицетворения, опишите, какие превращения совершила зима?

## **План сочинения:**

- 1. О художнике К.Ф.Юоне.**
- 2. Волшебница-зима.**
- 3. Зимние забавы.**
- 4. Сказочные деревья.**
- 5. Чувства и настроения, навеянные картиной.**

