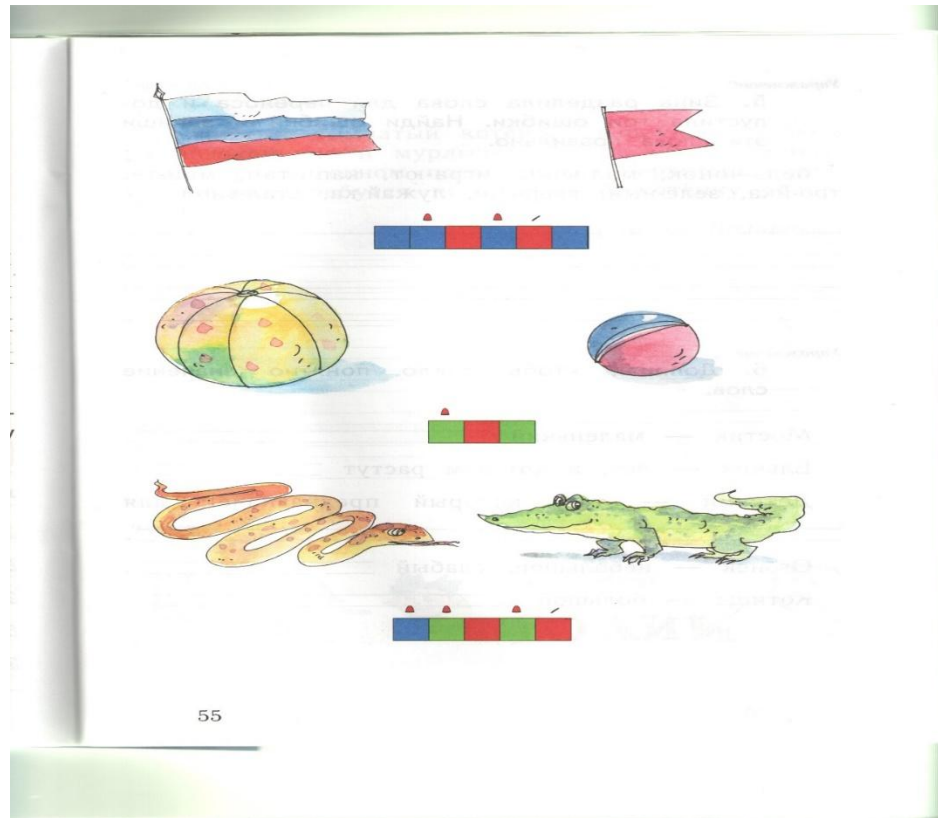


Урок русского языка в 1 классе
Речевая ситуация: приглашение на
экскурсию. Отработка умения задавать
вопросы к словам.
УМК «Начальная школа 21 века»

Учитель начальных классов
ГБОУ Школы № 1739 г. Москвы
Бочкарева О.П.

Разминка

Догадайся, каким словам соответствуют модели.



Приглашение в Кремль







healingsticks.ru ::

Спиши, задавая вопросы

(?) крепость (?) городская

(?) города (?) старинные

(?) царь (?) русский

(?) князь (?) великий

Особенности русского ударения

Ударение в русском языке разноместное,
т.е. не закреплено за определенным слогом

Средства

Досуг

Каталог

Асимметрия

Разноместность делает ударение в
русском языке индивидуальным
признаком каждого отдельно взятого
слова!

Спиши слова, поставь ударение

Площадь, вокзал, набережная ,
дельфинарий, экскурсия,
музей, развлечения, кафе

ПРАВИЛА ПЕРЕНОСА:

1. Слова можно переносить только по слогам:

РО - ЛИКИ или РОЛИ - **КИ**

2. Слова, состоящие из одного слога, не переносятся:

СЛОН, КОНЬ

3. Одну букву не переноси и не оставляй на строке:

НЕЛЬЗЯ: У-ХО или УХ-О

4. Буквы **Й, Ъ, Ь** не переносятся:

ЧАЙ - КА, ПОДЪ - ЕЗД, КОНЬ - КИ

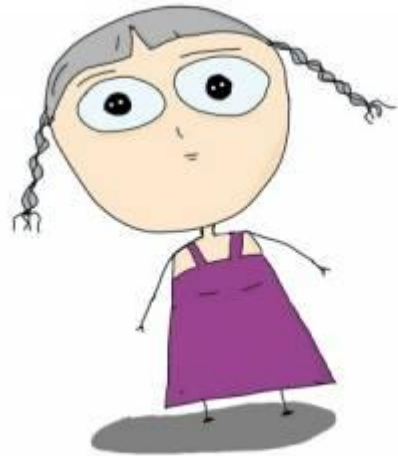


5. При переносе слов с удвоенными согласными, одна согласная остается на строке, другая переносится:

ХОК - **КЕЙ**, **ВАН** - **НА**

Выполни в тетради на стр. 56 упражнение 5

Зина разделила слова для переноса и
допустила три ошибки. Найди ошибки и
напиши эти слова правильно.



КАК ПРАВИЛЬНО СПИСАТЬ ТЕКСТ

1. Внимательно прочитай текст.
2. Подумай, понятно ли тебе, о чем идет речь в тексте.
3. Прочитай первое предложение, стараясь запомнить, как пишутся слова.
4. Списывай частями или целыми предложениями, проговаривая слова по слогам.
5. Проверь себя, сверяя написанное с образцом.

▶ Ресурсы:

▶ <http://i.ytimg.com/vi/yG-hpma00Fo/maxresdefault.jpg>

▶ <http://content.wargaming.net/time/guns/2/images/6.jpg>

▶ <https://im1-tub-ru.yandex.net/i?id=6d6a9b92334871e64054908065d5b7ce&n=33&h=215&w=287>

▶ <http://umka36.ru/files/2/5/8/25827/025.png>